



Cátedra de
**Innovación y
Propiedad Industrial**
Carlos Fernández-Nóvoa



MINISTERIO
DE INDUSTRIA, ENERGÍA
Y TURISMO



DISEÑO INDUSTRIAL: Cómo dar valor a mi producto.

Gerardo Penas García
gerardo.penas@oepm.es

PROPIEDAD INTELECTUAL



creaciones de la mente

Derecho de autor

CopyRights



Propiedad Industrial

PATENTES



MARCAS



DISEÑOS INDUSTRIALES



DISEÑO INDUSTRIAL

¿Por qué proteger?:

Alcance y ventajas de la protección

Concepto legal. características básicas

Requisitos de un diseño industrial

Solicitud

Procedimiento de concesión

Servicios gratuitos de la OEPM

¿Por qué proteger mis diseños?

1.-Por si me copian.

permite obtener un **derecho exclusivo** que excluye de su uso a terceros respecto de las características de apariencia de los diseños y permite conceder licencias.

¿Por qué proteger?



70%

200.000 a 300.000 millones de euros

200.000 puestos de trabajo

¿Pará que proteger?

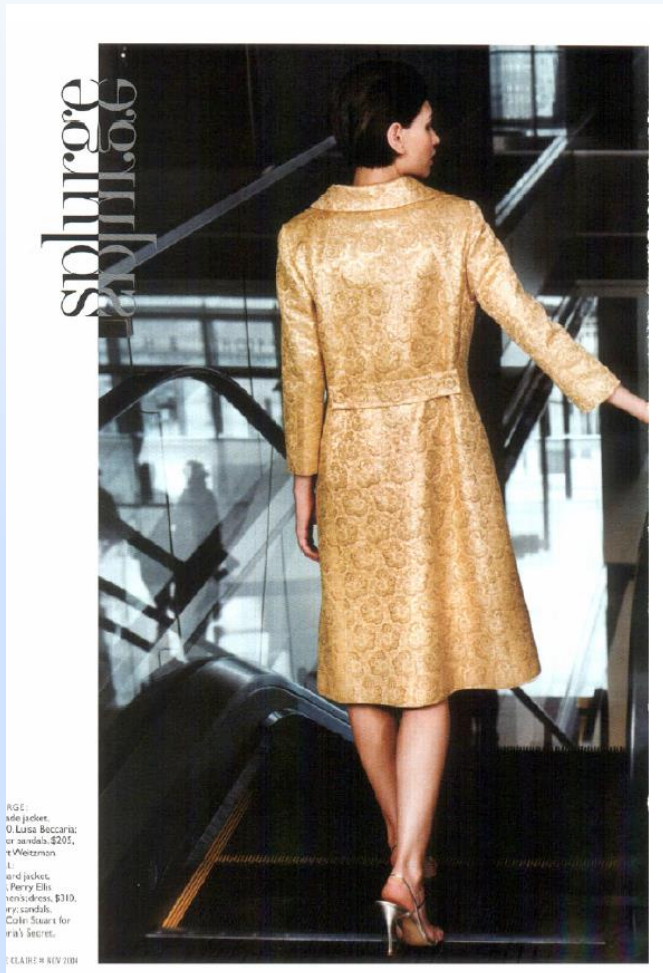
¿Coincidencias, inspiración o copia?



Citado por el Blog Interiuris por Andy Ramos “La protección de los diseños de moda”



¿Pará que proteger?



¿Pará que proteger?



http://www.plagiarius.com/e_aktion_plag.html

¿Pará que proteger?

http://www.plagiarius.com/e_aktion_plag.html

Ganador en 2013



http://www.plagiarius.com/img/2013/2013_SantaCole_Strassenlampe.jpg - Windows Internet Explorer proporcionado por OEM

http://www.plagiarius.com/img/2013/2013_SantaCole_Strassenlampe.jpg

Archivo Edición Ver Favoritos Herramientas Ayuda

Google

Ir + FIBECYT - PRO Gid Hotmail gratuito Ius del pino Micado Oficina España web de la oep WIPO Reformed Get more Add-ons

http://www.plagiarius.com/img/2013/2013_SantaCole...

Original
Standard "Latina" Street Lamp
(here: installed in Rotterdam, The Netherlands)

Original
"Latina" Street Lamp, modified design model
for "Public Works Authority ASHGHAL", Doha (Qatar)

Copy
Copies of the modified "Latina" Street Lamp,
ordered by ASHGHAL, installed on Al Waab Street, Doha (Qatar)

Listo Internet 100%



STUA



[Inicio](#) [La Coleccion](#) [Hogares](#) [Proyectos](#) [Noticias](#) [Distribuidores](#) [Contacto](#)

[English](#) [Español](#)



COPIA DE GLOBUS EN COLOMBIA
Nuestro amigo Robert nos envía la foto de esta grotesca copia
No hacen falta más palabtas para describir el horror



STUA



Inicio La Coleccion Hogares Proyectos Noticias Distribuidores Contacto

English Español



AEROPUERTO DE CASABLANCA
- 4 remaches para fijar el respaldo en lugar de 6
- Extraño arqueado de las patas



VÍDEOS FOTOS HORÓSCOPO LO MÁS ♥

EL PAÍS

Inicio | **Moda** | Belleza



Placeres | C

actualidad shopping pasarela



En 2011, la firma española Lady Desidia denunció en las redes sociales el palagio que Carrefour había hecho de uno de sus diseños. Logró que lo retiraran.

2.- Por ser un activo empresarial.

constituyen importantes activos empresariales que generan ventajas competitivas.

Añaden valor al producto llegando en muchos casos a ser el principal motivo de compra de ese producto.

3.- Los diseños creativos consiguen dar fuerza a la imagen corporativa de la empresa y le añaden prestigio –o desprestigio-.

¿Qué puedo proteger como diseño industrial? Definición.

LEY 20/2003

La **apariencia** de la totalidad o de una parte de un **producto** (industrial o artesanal), que se derive de las características de:

- líneas,
- contornos,
- colores,
- forma,
- textura o
- materiales del producto en sí o de su ornamentación.

Textura o materiales



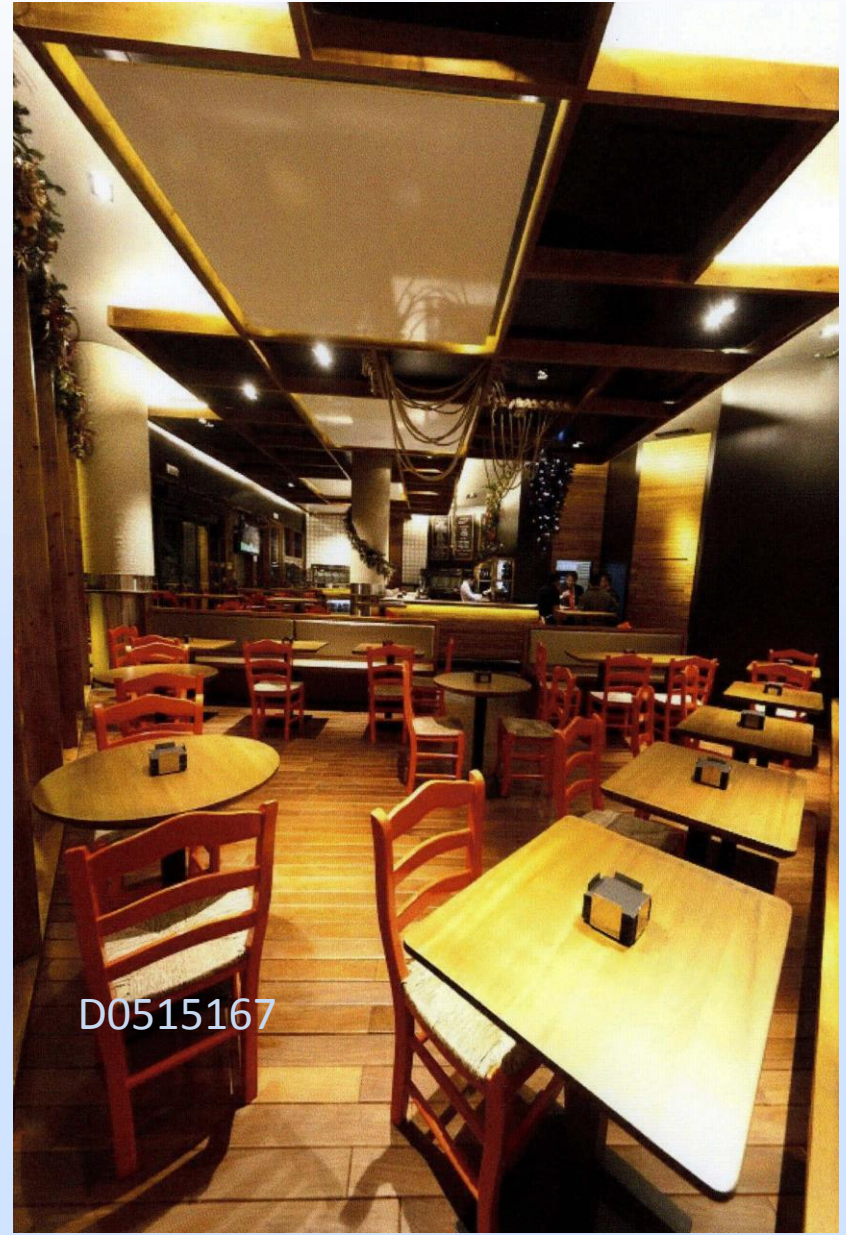
Azulejo Modelo Link Up

CERACASA

Producto: es todo **artículo industrial o artesanal**, incluidas, entre otras cosas:

- las piezas destinadas a su montaje en un producto complejo,
- el embalaje,
- la presentación,
- los símbolos gráficos y
- los caracteres tipográficos, con exclusión de los programas informáticos.

Presentación: combinación de diferentes elementos separables (productos u otros elementos), identificables como un conjunto, y susceptibles de constituir un diseño, independientemente del carácter protegible de cada elemento.



D0515167





Presentación de un conjunto de embalaje

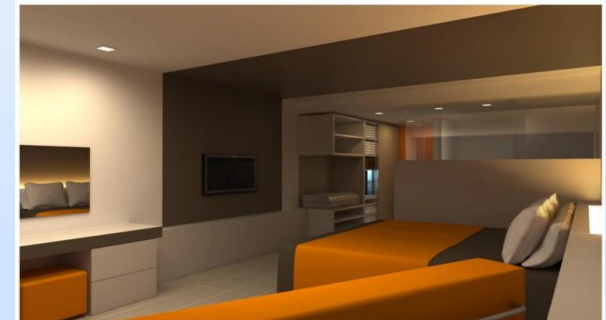
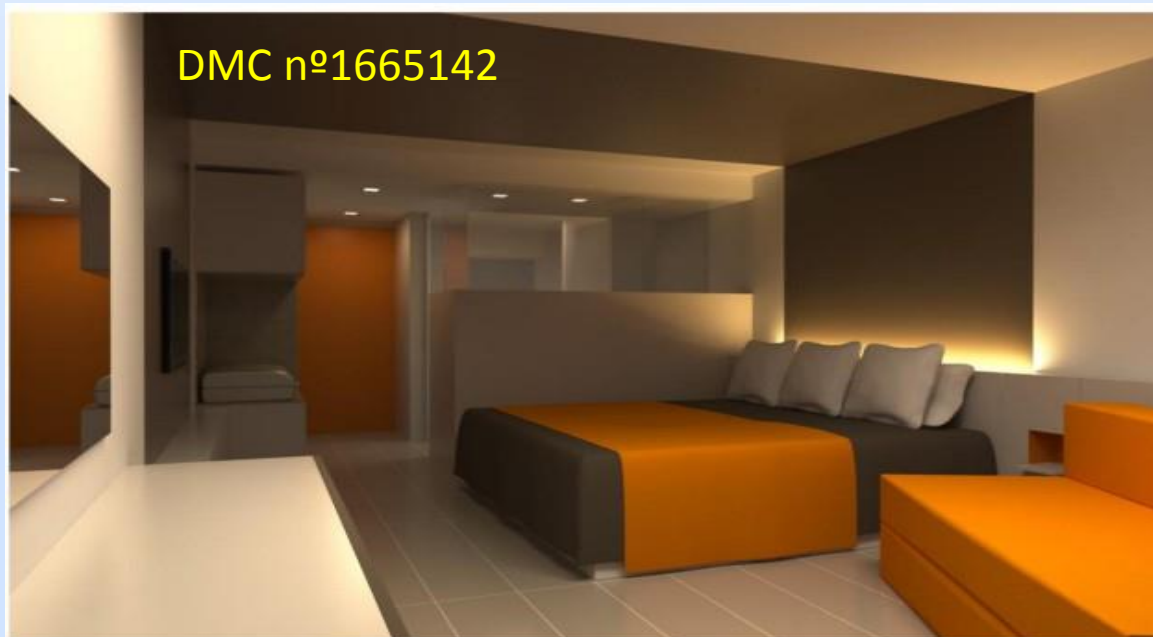


Presentación de un conjunto de embalaje de embalaje



DMC nº1638651-0002

Acondicionamiento (disposición del interior de una habitación)



Acondicionamiento (disposición del interior de una habitación)



Caracteres tipográficos: Para la protección de los caracteres tipográficos se requiere incluir todas los caracteres como un único diseño, con un alfabeto completo en mayúsculas y minúsculas y las cifras arábigas (1,2,3,...) números y símbolos. Además, se añadirá un texto de un mínimo de cinco líneas con la fuente tipográfica, todos ellos en el tamaño de fuente 16. La clasificación de Locarno será la 18-03.

X ! " & ' () * + , - . / 0 1 2 3 4 5 6 7 8 9 :
; = ? @ A B C D E F G H I J K L M N O P Q
R S T U V W X Y Z _ a b c d e f g h i j k
l m n o p q r s t u v w x y z ç È Ñ Ö Ü á
à ä å é è ë ì í î ï ñ ó ò ö ú û ü ' " ¿ ¡ ... À
" " ÿ Á È Í Ì Ó Ò Ú Û

Anna Vives, una chica con el síndrome de Down, ha creado su propia Tipografía de Letra disponible para escribir en cualquier procesador de textos. EL objetivo de esta iniciativa de Anna que también quiere representar a todo un colectivo, es conseguir difundirla y potenciar los valores asociados a la Letra: la igualdad social y la importancia del trabajo en equipo sumando capacidades. OTRAS palabras pueden ser, España, kilo, Whisky, zapato y saxofón.

D0516335

Definiciones

Estructuras de construcción: La existencia de grupos específicos en la Clasificación de Locarno de diseños industriales da soporte a la posibilidad de protección de estructuras de construcción a través de diseños industriales:

Por ejemplo:

12-04: Teleféricos, telesillas y remontadores de pendientes.

21-03: Estructuras de atracciones al aire libre.

21-04: Carpas de circo.

25-03: Casas, garajes y otras construcciones.

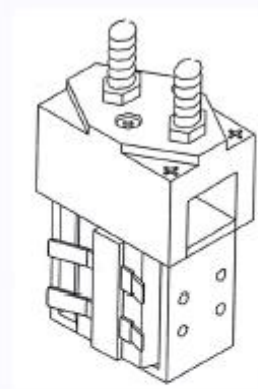


Definiciones

Producto complejo: es un producto constituido por **múltiples componentes, reemplazables**, que **permiten desmontar y volver a montar** el producto.

El componente, para ser protegible debe ser visible en su uso normal.

ICD 4679, 23 May 2008



RCD 22603-0001
“Electric connector“

Excluída de la definición:

El cuerpo humano.

Sin embargo, **implantes, piercing, tatuajes,...**Sí



Los programas de ordenador

Sin embargo, **Diseño páginas web**, las interfaces gráficas o los **iconos** que se presentan en los ordenadores o teléfonos móviles **pueden** protegerse como diseños industriales .



¿Qué puedo proteger como diseño industrial? Requisitos.

Requisitos DISEÑO INDUSTRIAL

Tiene que ser **nuevo**

Carácter singular: : la impresión general que produzca en el usuario informado difiere de los demás diseños



Lámpara TMM
Designer: Miguel Milá

El requisito de novedad

- Un diseño es nuevo cuando ningún otro diseño idéntico haya sido hecho accesible al público antes de la fecha de presentación de registro, o si se reivindica prioridad, antes de la fecha de prioridad. Se consideran idénticos aquellos cuyas características difieran sólo en **detalles irrelevantes**.

Fotografía tomada del libro COCOS
Autores: Juli Capella / Ramón Úbeda



El requisito de novedad



prior figurative trademark
CTM 998450



RCD 5269-0001

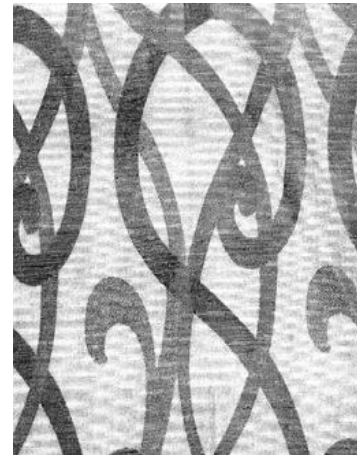
El requisito del carácter singular

- Se considera que un diseño posee carácter singular cuando la impresión general que produce en el usuario informado difiere de la impresión general producida en dicho usuario por cualquier otro diseño que haya sido hecho accesible al público antes de la fecha de presentación de la solicitud de registro o, si se reivindica prioridad, antes de la fecha de prioridad.
- A estos efectos se tendrá en cuenta el grado de libertad del autor para crear el diseño

Resolución de la Sala en el caso R 79/2011-3 del 4/6/2012



Diseño impugnado



Diseño anterior

- El producto es “ornamentación para tejidos”.
- El diseño impugnado carece de carácter singular.

Resolución de la Sala en el caso R 79/2011-3 del 4/6/2012

- El usuario de estos tejidos es el particular que elige el tejido para luego encargarse de las cortinas, tapicerías y similares, y ha adquirido información sobre los diseños a través, por ejemplo, de la lectura de revistas de decoración para la casa.
- El grado de libertad del autor es muy amplio, puesto que la forma de ornamentar un tejido para cortinas o tapicería es prácticamente infinita.
- Ambos dibujos **no solo comparten el tema compositivo, y concretamente una temática floral, sino que comparten la forma de representar esta temática: a través de cintas que se mueven de manera sinuosa** en varias direcciones y que terminan con un gancho.

¿Cómo se puede registrar?

Vías de protección y alcance

TERRITORIAL:

NACIONAL



registro en OEPM
MADRID

=

Protección en
España

EUROPA



registro en OAMI
ALICANTE

=

Protección en UE

MUNDIAL



registro en OMPI
GINEBRA

=

Una pluralidad de
depósitos nacionales

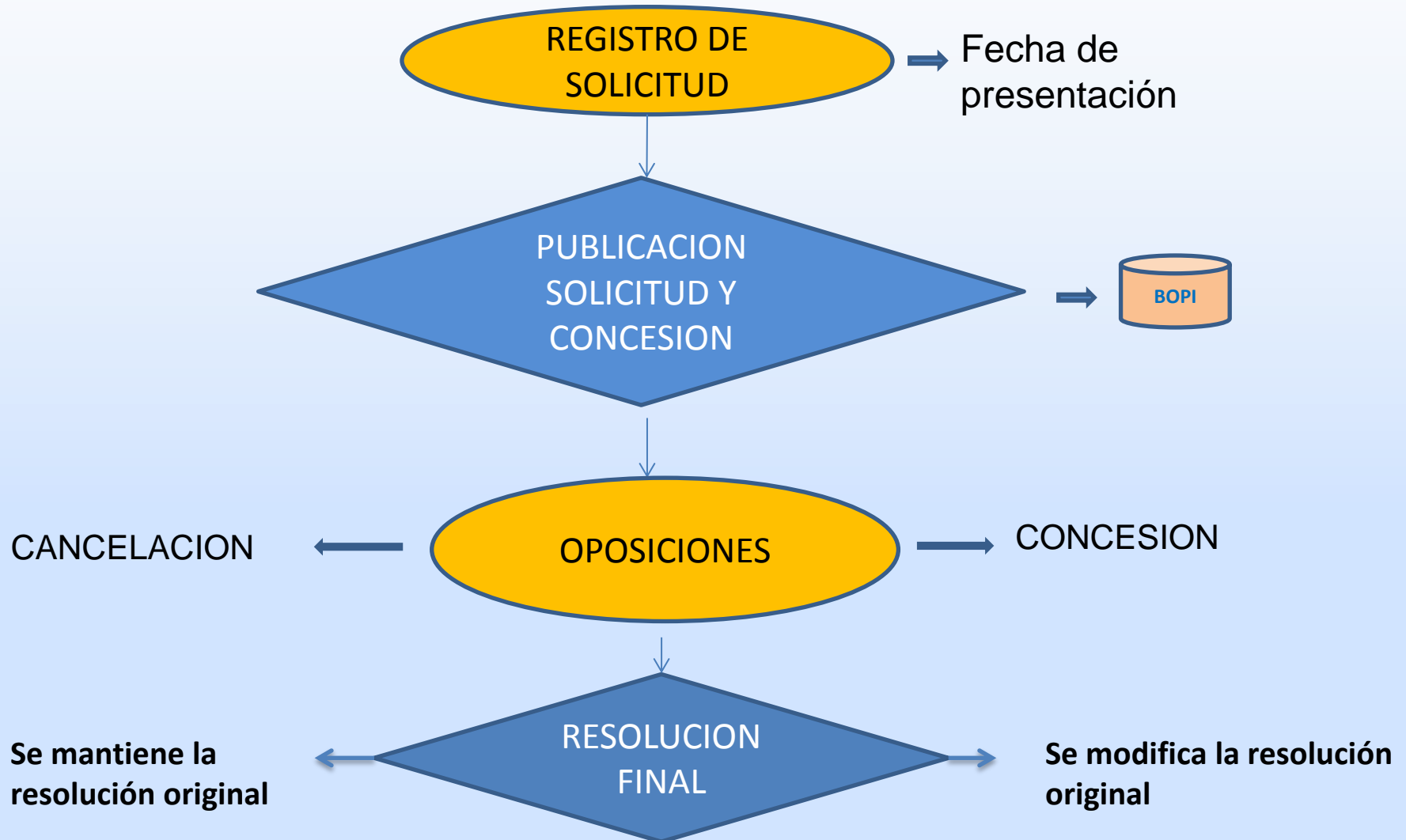
TEMPORAL:

DISEÑOS:

5-25 años

anualidades

Procedimiento de concesión en España



Servicios de información gratuitos

BÚSQUEDA DE DISEÑOS

INICIO

MARCAS Y NOMBRES
COMERCIALES

INVENCIONES

DISEÑOS INDUSTRIALES

PROPIEDAD INDUSTRIAL

SOBRE LA OEPM

INFORMACIÓN TECNOLÓGICA

La OEPM es el Organismo Público responsable del registro y la concesión de las distintas modalidades de Propiedad Industrial.



Ayudas y subvenciones

Perfil del contratante

Otras informaciones

Estadísticas

Centros Regionales de
Información de PI

Empleo

Aula de Propiedad Industrial

Internacionalización

INFORMACIÓN GENERAL

- ¿Qué es la Propiedad Industrial?
- ¿Qué se puede registrar en la OEPM?
- Folletos divulgativos
- Preguntas más frecuentes
- **Advertencias OEPM: No se deje engañar**

UTILIDADES

- Formularios
- Tasas y precios públicos
- Formas de pago. Documentos para pago presencial
- Presentación electrónica

BASES DE DATOS

- Localizador de marcas
- Situación de expedientes
- INVENES
- **DISEÑOS**
- Espacenet
- Latipat-Espacenet
- TMView: Marcas en Europa
- DesignView: Diseños en Europa
- Base de datos de Jurisprudencia
- Clasificación Internacional de Patentes
- Clasificación internacional de productos y servicios - marcas (Climap)






Buscar en:

Interpat Latipat Diseños

D0510059

[Búsqueda Avanzada]
[Búsqueda Experta]
[Preferencia Visual]
[Cobertura]

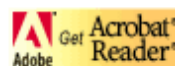
 BUSCAR

[Novedades de la versión actual.](#)

[Información sobre los Servicios Web](#)

Última actualización de la base de datos: 16-SEP-2012 23:00:14

Existen funcionalidades de visualización de documentos PDF, que requieren de la instalación de



Para cualquier consulta, puede dirigirse a: base_datos@oepm.es

Visualizador

LISTADO

BUSQUEDA

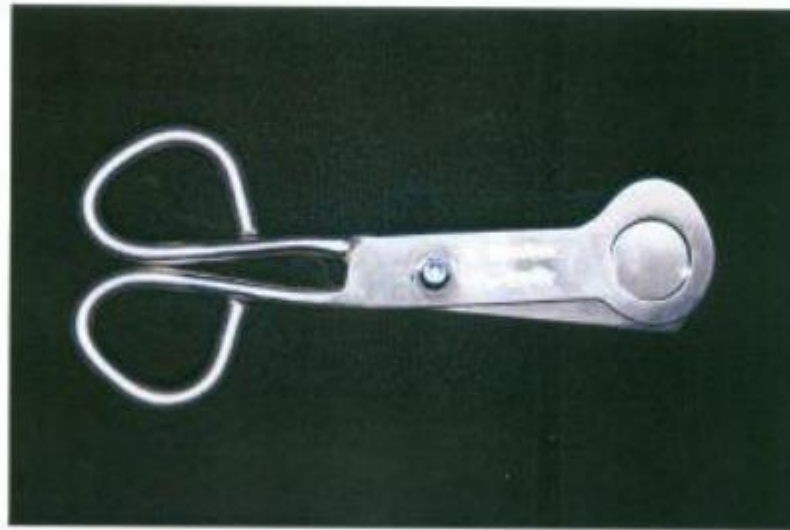
10063099

datos Bibliográficos

Figuras

Titulo

00518516-02



1.1

Requisitos para la solicitud de marca y diseño express:

Disponer de **tarjeta de crédito** para facilitar el pago de la tasa de solicitud que corresponda.

Para agilizar el proceso y evitar posibles errores, se recomienda llevar las **imágenes en formato electrónico**.



¿Cuánto cuesta?

COSTES (para un expediente medio de 10 diseños)

TASA	DISEÑO NACIONAL	DISEÑO UE
Solicitud de Registro	73,45 €	1.265 €
Publicación solicitud	-	660 €
Renovaciones	94, 79 €	900
	94,79 €	1200
	94,79 €	1500
	94,79 €	1800

TIEMPO DE CONCESIÓN

3 días/ 1 día

3 días

Solicitud electrónica: 15% descuento



@administración
electrónica

Estás en : Inicio - Sede Electrónica > Pago telemático de tasas

PAGO DE TASAS CON TARJETA DE CRÉDITO/DÉBITO

Requisitos técnicos

Consulte aquí las especificaciones técnicas para utilizar el pago con tarjeta de crédito/débito.

Ver

Procedimientos

Las fases para la realización de un pago con tarjeta de crédito/débito.

Ver

Información

Resolución de creación de la sede electrónica de la OEPM

Resolución de creación del registro electrónico de la OEPM

Atención Personal y electrónica, en la oficina del Organismo

Calendario de Días inhábiles en la AGE

Buzón de quejas y sugerencias

Sistema de verificación de la sede y de los sellos electrónicos

Relación de sistemas de firma

Servicios de información gratuitos

Bienvenido Benvinguts Benvidos Ongi etorri Welcome | A A A | Contacto | Mapa Web | Buscar






[INICIO](#) | [SIGNOS DISTINTIVOS](#) | [INVENCIONES](#) | [DISEÑOS INDUSTRIALES](#) | [PROPIEDAD INDUSTRIAL](#) | [SOBRE LA OEPM](#) | [INFORMACIÓN TECNOLÓGICA](#)

OEPM es el Organismo Público responsable del registro y la concesión de las distintas modalidades de Propiedad Industrial.



INFORMACIÓN GENERAL

- ¿Qué es la Propiedad Industrial?
- ¿Qué se puede registrar en la OEPM?
- Folletos divulgativos
- Preguntas más frecuentes
- Guía Multimedia

UTILIDADES

- Formularios
- Tasas
- Presentación electrónica
- Normativa

BASES DE DATOS

- Localizador de marcas
- Situación de expedientes
- **INVENES**
- Espacenet
- Latipat-Espacenet
- TMView: Marcas en Europa
- Base de datos de Jurisprudencia
- Clasificación Internacional de Patentes
- Clasificación internacional de productos y servicios - marcas (Climar)
- Expedientes digitalizados
- Búsqueda GSA de Inventiones



Ayudas y subvenciones

Perfil del contratante

Otras informaciones

Estadísticas

Centros Regionales de Información de PI

Empleo

Aula de Propiedad Industrial

Internacionalización-PPH

Transferencia de Tecnología

Enlaces y direcciones de interés

Portales OEPM

 Calidad

 Stopfalsificaciones

[Noticias](#) | [Notas de prensa](#)

24-02-2012
 Curso de Gestión Administrativa de la Propiedad Industrial (Paralegales)

10-04-2012
 De Abril a Junio: Talleres técnicos sobre el uso de la información y servicios de la OEPM

14-05-2012
 Curso UIMP- Reforzar el producto empresarial: la Marca y el Diseño

[Eventos](#) | [Agenda](#)

11-06-2012
 11 y 12 de junio - Guidelines2DAY Seminario

15-06-2012
 15 de Junio - Jornada con los Jueces de Marca Comunitaria Jornada.

19-06-2012

Boletín Oficial de la Propiedad Industrial

**Boletín Oficial
de la
Propiedad Industrial**



MINISTERIO DE INDUSTRIA, ENERGÍA Y TURISMO



Oficina Española de Patentes y Marcas

BUSCADOR DE ANOTACIONES

BUSCADOR POR CVE

DESCARGA DE PUBLICACIONES

ANTERIORES

Descarga de publicaciones

Puede descargar el Boletín Oficial de la Propiedad Industrial de una fecha dada. Para ello, únicamente tendrá que elegir en el calendario la fecha de publicación del tomo del Boletín que desee, o introducirla en el campo previsto, en formato DD-MM-AAAA. El fichero podrá ser descargado en los formatos **HTML, XML y PDF (firmado)**.

Publicaciones del día 08-06-2012:

TOMO 1

Publicación en formato PDF.
Publicación en formato XML.
Publicación en formato HTML.
Publicación en formato ZIP.

TOMO 2

Publicación en formato PDF.
Publicación en formato XML.
Publicación en formato HTML.

TOMO 3

Publicación en formato PDF.
Publicación en formato XML.
Publicación en formato HTML.
Publicación en formato ZIP.

Descarga de otras publicaciones:

Fecha de publicación:  (DD-MM-AAAA)

BUSCAR PUBLICACIONES

Para la visualización de las páginas del BOPI en formato PDF, es necesario cualquier lector PDF compatible con el formato PDF/A.

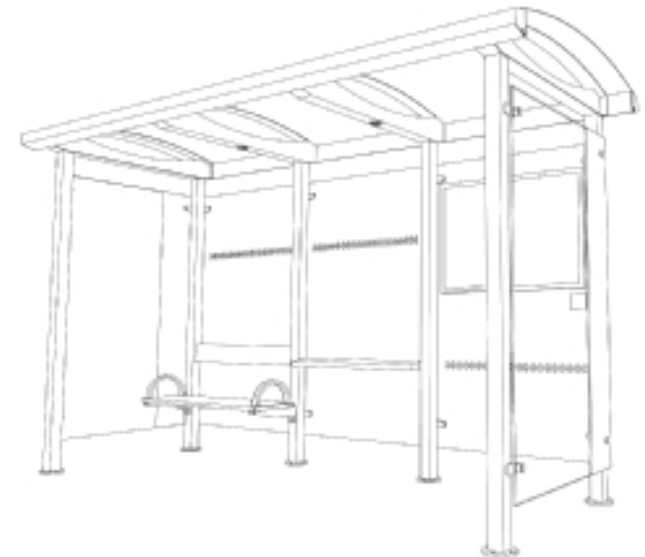
Tomo III DISEÑOS INDUSTRIALES

- 11** **D 0514411 - 07 (6)**
22 Fecha de presentación: 13-03-2012
58 Fecha acuerdo de concesión 21-05-2012
73 SEMOAN, S.L.
 POLÍGONO INDUSTRIAL ALCALÁ X, MANZANA 6, NAVE 2,
 ALCALÁ DE GUADAIRA (SEVILLA) ES
74 CARVAJAL Y URQUIJO, ISABEL
 C/ GOYA, 11
 MADRID (MADRID) ES
51 **25-03**
54 **MARQUESINA PARA PARADA DE AUTOBÚS**
55

- 11** **D 0514902 - 01 (9)**
22 Fecha de presentación: 23-05-2012
58 Fecha acuerdo de concesión 28-05-2012
72 HUA XIA,
73 XIA, HUA
 C/ BEMBIBRE, 4 LOCAL 53 - POL. IND. COBO CALLEJA
 FUENLABRADA (MADRID) ES
74 SAEZ MENCHON, ONOFRE INDALECIO
 GRAN VÍA, 31, 6º
 MADRID (MADRID) ES
51 **11-02**
54 **IMANES**
55



1.1



7.1

Servicios de información gratuitos: CONSULTA DE SITUACIÓN DE EXPEDIENTES



The screenshot displays the OEPM website interface. At the top, there are logos for the Spanish Government, the Ministry of Industry, Energy and Tourism, and the Spanish Office of Patents and Marks (OEPM). A prominent yellow button labeled '@ Sede Electrónica' is visible. Below the header is a navigation bar with the following menu items: INICIO, SIGNOS DISTINTIVOS, INVENCIONES, DISEÑOS INDUSTRIALES, PROPIEDAD INDUSTRIAL, SOBRE LA OEPM, and INFORMACIÓN TECNOLÓGICA. The main content area features a text block stating: 'La OEPM es el Organismo Público responsable del registro y la concesión de las distintas modalidades de Propiedad Industrial.' To the right of this text is a graphic for 'BOPI Boletín Oficial de la Propiedad Industrial'. Below the text, there are two columns of links. The first column, 'INFORMACIÓN GENERAL', includes links for '¿Qué es la Propiedad Industrial?', '¿Qué se puede registrar en la OEPM?', 'Folletos divulgativos', 'Preguntas más frecuentes', and 'Guía Multimedia'. The second column, 'BASES DE DATOS', includes links for 'Localizador de marcas', 'Situación de expedientes' (highlighted with a red box), 'INVENES', 'Espacenet', 'Latipat-Espacenet', and 'TMView: Marcas en Europa'. On the far right, there is a vertical sidebar with links for 'Ayudas y subvenciones', 'Perfil del contratante', 'Otras informaciones', and 'Estadísticas'.

GOBIERNO DE ESPAÑA
MINISTERIO DE INDUSTRIA, ENERGÍA Y TURISMO
Oficina Española de Patentes y Marcas

@ Sede Electrónica

INICIO SIGNOS DISTINTIVOS INVENCIONES DISEÑOS INDUSTRIALES PROPIEDAD INDUSTRIAL SOBRE LA OEPM INFORMACIÓN TECNOLÓGICA

La OEPM es el Organismo Público responsable del registro y la concesión de las distintas modalidades de Propiedad Industrial.

BOPI Boletín Oficial de la Propiedad Industrial

INFORMACIÓN GENERAL

- ¿Qué es la Propiedad Industrial?
- ¿Qué se puede registrar en la OEPM?
- Folletos divulgativos
- Preguntas más frecuentes
- Guía Multimedia

BASES DE DATOS

- Localizador de marcas
- **Situación de expedientes**
- INVENES
- Espacenet
- Latipat-Espacenet
- TMView: Marcas en Europa

Ayudas y subvenciones

Perfil del contratante

Otras informaciones

Estadísticas

CONSULTA POR NÚMERO DE SOLICITUD

  GOBIERNO DE ESPAÑA
MINISTERIO DE INDUSTRIA, ENERGÍA Y TURISMO

 Oficina Española de Patentes y Marcas

Consulta de expedientes

v1.4.7

Consulta por número de solicitud

Modalidad:

Número expediente:

Bis:

Tipo:

Consulta por número de publicación

Modalidad:

Número:

RESULTADO DE LA CONSULTA



 GOBIERNO DE ESPAÑA
 
 MINISTERIO DE INDUSTRIA, ENERGÍA Y TURISMO
 
 Oficina Española de Patentes y Marcas
 Consulta de expedientes
v1.4.7

Resultado de la consulta

Modalidad: D Número: 0510059 Bis: Tipo: Fecha: 17/09/2012 13:09:42

EXPEDIENTE CONSULTADO: DISEÑO INDUSTRIAL D-0510059 (3)

FECHA DE SOLICITUD...: 22/02/2010 A LAS 13:59

LUGAR DE PRESENTACIÓN: (55) INTERNET

--- DATOS DEL PRIMER SOLICITANTE / TITULAR ---

APELLIDOS/RAZÓN SOCIAL: SPARKY TELECOM, S.L.,

DOMICILIO.....: AVDA. DIAGONAL, 440, 1.1.

LOCALIDAD.....: BARCELONA

PROVINCIA.....: 08037 BARCELONA

PAIS DE RESIDENCIA....: (ES) ESPAÑA

--- DATOS DEL REPRESENTANTE ---

SIN REPRESENTANTE

***** DATOS DEL DISEÑO (01) *****

TÍTULO/PRODUCTOS..: CAJA EMISOR DE TELEMANDO

CLASIFI. LOCARNO...: 14-03

--- ACTOS DE TRAMITACIÓN ---

08/03/2010 PUBLICACION SUSPENSO POR EXAMEN DE FORMA Y OFICIO DE F.RESOLUCION 24/02/2010

31/03/2010 CONTESTACION AL SUSPENSO DE EXAMEN DE FORMA Y OFICIO PUBLICADO 08/03/2010

24/05/2010 PUBLICACION CONCESION DE F. RESOLUCION 05/05/2010

¿Si necesito más información?

www.oepm.es

Bienvenido Benvinguts Benvídos Ongi etorri Welcome

A A A | Contacto | Mapa Web



Bu



INICIO **MARCAS Y NOMBRES COMERCIALES** INVENCIÓNES **DISEÑOS INDUSTRIALES** PROPIEDAD INDUSTRIAL SOBRE LA OEPM INFORMACIÓN TECNOLÓGICA

La OEPM es el Organismo Público responsable del registro y la concesión de las distintas modalidades de Propiedad Industrial.



INFORMACIÓN GENERAL

- ¿Qué es la Propiedad Industrial?
- ¿Qué se puede registrar en la OEPM?
- Folletos divulgativos
- Preguntas más frecuentes
- Advertencias OEPM

UTILIDADES

- Formularios
- Tasas y precios públicos
- Formas de pago. Generación de documentos de pago presencial
- Presentación electrónica
- Normativa

BASES DE DATOS

- Localizador de marcas
- Situación de expedientes
- INVENES
- DISEÑOS
- Espacenet
- Latipat-Espacenet
- TMView: Marcas en Europa
- DesignView: Diseños en Europa
- Base de datos de Jurisprudencia
- Clasificación Internacional de Patentes
- Clasificación internacional de productos y servicios - marcas (Clinmar)

Ayudas y subvenciones

Perfil del contratante

Otras informaciones

Estadísticas

Centros Regionales de Información de PI

Empleo

Aula de Propiedad Industrial

Internacionalización-PPH

Servicios de información gratuitos:

SERVICIO DE APOYO A LA PYME



Información sobre Propiedad Industrial e Intelectual para PYME y emprendedores:

1. Presencial en la sede de la OEPM.
2. Telefónica:

913495548 y 913496822

3. Correo electrónico

pyme@oepm.es



Cátedra de
**Innovación y
Propiedad Industrial**
Carlos Fernández-Nóvoa



MINISTERIO
DE INDUSTRIA, ENERGÍA
Y TURISMO



EOI Escuela de
organización
industrial

GRACIAS POR SU ATENCIÓN

Gerardo Penas
gerardo.penas@oepm.es