

## OEPMESTAD

OEPMESTAD es una aplicación web que permite consultar o descargar las estadísticas de propiedad industrial publicadas por la OEPM, habitualmente en pdf, de una forma más dinámica.

Esta base de datos de Estadísticas de la OEPM es un servicio on-line que permite acceder a los datos estadísticos de la OEPM. Los usuarios pueden elegir entre una amplia gama de indicadores y pueden descargar los datos en función de sus necesidades. Este servicio es una fuente de análisis estadístico que puede ser utilizado por profesionales de la PI e investigadores, para interpretar tendencias tecnológicas y para realizar estudios comparativos con las estadísticas disponibles de otros países.

Hay cuatro pestañas sobre los que se puede realizar consultas: *Inventiones*, *Signos Distintivos*, *Diseños industriales* y *Recursos*.

The screenshot shows the OEPMESTAD web application interface. At the top, there is a navigation bar with logos for the Spanish Government, the Ministry of Industry, Energy and Tourism, and the Spanish Patent and Trademark Office. Below this is a menu with tabs: INICIO, MARCAS Y NOMBRES COMERCIALES, INVENCIÓNES, DISEÑO INDUSTRIALES, PROPIEDAD INDUSTRIAL (selected), SOBRE LA OEPM, and INFORMACIÓN TECNOLÓGICA. The main content area has a breadcrumb trail: "Estás en : Sobre la OEPM > Memorias de actividades y estadísticas > Estadísticas > Estadísticas de Propiedad Industrial". A sidebar on the left contains links for "NORMA ST.3 de OMPI", "Clasificación Internacional de Patentes", "Clasificación Internacional de Productos y Servicios", and "Clasificación Internacional para los Dibujos y Modelos Industriales". The main content area features a heading "ESTADÍSTICAS DE PROPIEDAD INDUSTRIAL" and a search prompt "Introduzca criterios de búsqueda:". Below this are four tabs: INVENCIÓNES, SIGNOS DISTINTIVOS, DISEÑOS INDUSTRIALES, and RECURSOS. The search form includes three dropdown menus: "Indicadores modalidad:" with the option "-- seleccione Indicador de Modalidad --", "Tipo Estadística:" with the option "-- seleccione Tipo --", and "Estadística:" with the option "-- seleccione Estadística --". At the bottom of the form are two buttons: "Restablecer" and "Buscar".

Los criterios de búsqueda para cualquier consulta serán: *Indicadores modalidad, Tipo Estadística y Estadística.*

Al pinchar sobre las distintas pestañas del menú: *Invenciones, Signos Distintivos, Diseños industriales o Recursos*, se cargan los datos correspondientes, en el combo *Indicador de Modalidad* de los criterios de búsqueda.

Los indicadores de modalidad del menú de Inventiones son:

Indicadores modalidad: -- seleccione Indicador de Modalidad --

- seleccione Indicador de Modalidad --
- 1. Patentes (vía nacional, vía europea y vía PCT)
- 2. Patentes Vía Nacional
- 3. Patentes Vía Europea
- 4. Patentes Vía PCT
- 5. OEPM como Administración de Búsqueda Internacional
- 6. Topografías de Productos Semiconductores
- 7. Certificados Complementarios de Protección
- 8. Modelo de Utilidad

Una vez seleccionado *un indicador de modalidad* se carga el combo con los *tipos de estadísticas* correspondientes.

Por ejemplo, seleccionando el indicador de modalidad: *2. Patentes Vía Nacional*. El combo de Tipo de estadística quedaría:

Tipo Estadística: -- seleccione Tipo --

- seleccione Tipo --
- SOLICITUDES PRESENTADAS
- SOLICITUDES PUBLICADAS
- CONCESIONES
- EN VIGOR

Si en este combo seleccionamos alguno de los *tipos de estadística*, el combo de *Estadísticas* se cargará con las estadísticas correspondientes.

Por ejemplo, seleccionando las *Solicitudes Publicadas*, las Estadísticas disponibles son:

Estadística: -- seleccione Estadística --

- seleccione Estadística --
- 1. Solicitudes de Patentes publicadas por Sectores Técnicos y distribuidas por CC.AA.
- 2. Solicitudes de Patentes publicadas por Subsectores Técnicos y distribuidas por provincias
- 3. Distribución en porcentaje de los Sectores Técnicos de las solicitudes publicadas de Patentes
- 4. Solicitudes de Patentes publicadas por Unidades Técnicas y clases CIP, distribuidas por CC.AA.
- 5. Solicitudes de Patentes publicadas por Unidades Técnicas y clases CIP, distribuidas por provincias

Si en este combo, seleccionamos una de las estadísticas, aparecerán otros filtros de búsqueda específicos de la misma. Por ejemplo, el rango de años, provincia, municipio, país, sectores o grupos técnicos, clases internacionales, etc.

Así seleccionando la estadística *3. Distribución en porcentaje de los Sectores Técnicos de las solicitudes publicadas de Patentes*, obtenemos:

INVENCIONES   SIGNOS DISTINTIVOS   DISEÑOS INDUSTRIALES   RECURSOS

Indicadores modalidad: 2. Patentes Vía Nacional

Tipo Estadística: SOLICITUDES PUBLICADAS

Estadística: 3. Distribución en porcentaje de los Sectores Técnicos de las solicitudes publicadas de Patentes

Rango de Años: 2009   2013

Sector Técnico:

- 0. SIN CLASIFICAR
- I. INGENIERIA ELECTRICA
- II. INSTRUMENTOS
- III. QUIMICA
- IV. INGENIERIA MECANICA
- V. OTROS CAMPOS

Restablecer   Buscar

Los filtros por los que podemos efectuar la consulta son: *Rango de Años* y *Sector Técnico*.

El año por defecto siempre viene preseleccionado; por un año **desde** y un año **hasta**.

Pero el filtro del Sector Técnico no viene preseleccionado; por tanto si pulsamos sobre el botón *Buscar* sin haber seleccionado ningún dato de dicho filtro, nos aparecerá una indicación de que debemos añadir un valor a la lista de la derecha:

INVENCIONES   SIGNOS DISTINTIVOS   DISEÑOS INDUSTRIALES   RECURSOS

Indicadores modalidad: 2. Patentes Vía Nacional

Tipo Estadística: SOLICITUDES PUBLICADAS

Estadística: 3. Distribución en porcentaje de los Sectores Técnicos de las solicitudes publicadas de Patentes

Rango de Años: 2009   2013

**Grupo Técnico: Debe añadir al menos un valor a la lista derecha.**

Sector Técnico:

- 0. SIN CLASIFICAR
- I. INGENIERIA ELECTRICA
- II. INSTRUMENTOS
- III. QUIMICA
- IV. INGENIERIA MECANICA
- V. OTROS CAMPOS

Restablecer   Buscar

El botón *Restablecer* volverá a inicializar los criterios de búsqueda:

INVENCIONES   SIGNOS DISTINTIVOS   DISEÑOS INDUSTRIALES   RECURSOS

Indicadores modalidad: -- seleccione Indicador de Modalidad --

Tipo Estadística: -- seleccione Tipo --

Estadística: -- seleccione Estadística --

Restablecer   Buscar

Volviendo al ejemplo anterior y seleccionado todos *los Sectores Técnicos* en la caja de la derecha:

INVENCIONES   SIGNOS DISTINTIVOS   DISEÑOS INDUSTRIALES   RECURSOS

Indicadores modalidad: 2. Patentes Vía Nacional

Tipo Estadística: SOLICITUDES PUBLICADAS

Estadística: 3. Distribución en porcentaje de los Sectores Técnicos de las solicitudes publicadas de Patentes

Rango de Años: 2009   2012

Sector Técnico:

- 0. SIN CLASIFICAR
- I. INGENIERIA ELECTRICA
- II. INSTRUMENTOS
- III. QUIMICA
- IV. INGENIERIA MECANICA
- V. OTROS CAMPOS

Restablecer   Buscar

Si pulsamos sobre *Buscar* obtenemos la siguiente pantalla:

## ESTADÍSTICAS DE PROPIEDAD INDUSTRIAL



INVENCIONES   SIGNOS DISTINTIVOS   DISEÑOS INDUSTRIALES   RECURSOS

2. Patentes Vía Nacional: 3. Distribución en porcentaje de los Sectores Técnicos de las solicitudes publicadas de Patentes desde 2009 hasta 2012

Sector Técnico	2009	2010	2011	2012	%
0. SIN CLASIFICAR					
I. INGENIERIA ELECTRICA	335	305	356	397	13,3%
II. INSTRUMENTOS	379	368	370	441	14,8%
III. QUIMICA	760	645	741	710	23,8%
IV. INGENIERIA MECANICA	857	759	818	913	30,6%
V. OTROS CAMPOS	529	422	510	524	17,6%
<b>TOTAL</b>	<b>2.860</b>	<b>2.499</b>	<b>2.795</b>	<b>2.985</b>	

[▶ Nueva búsqueda](#)

Además podemos realizar otras acciones, ver gráficos de barras, de líneas, de tarta, descargar la tabla de resultados a un Excel y realizar una nueva búsqueda.

Si pulsamos sobre el botón *Nueva Búsqueda* volvemos a la pantalla anterior, con los mismos criterios de búsqueda seleccionados.

## ESTADÍSTICAS DE PROPIEDAD INDUSTRIAL



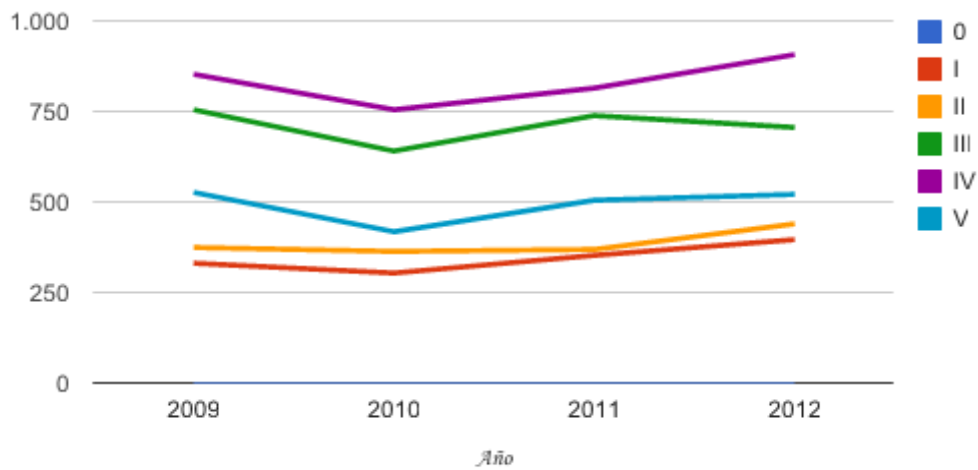
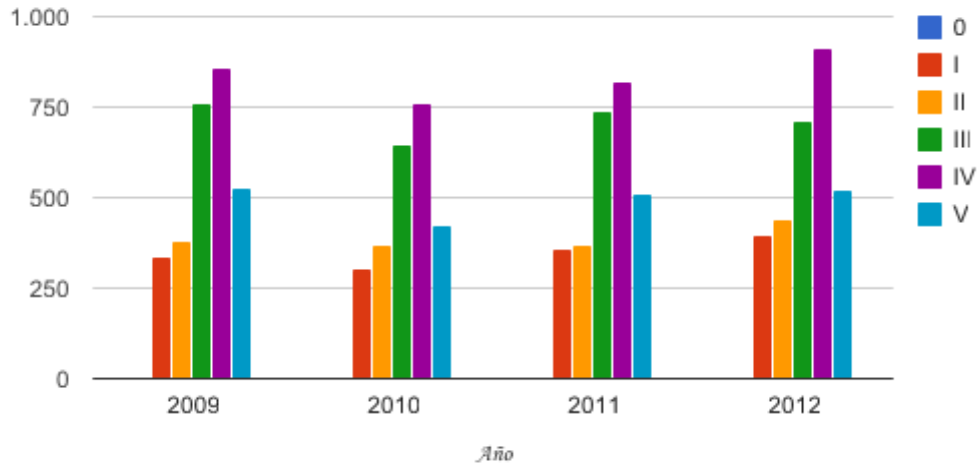
INVENCIONES   SIGNOS DISTINTIVOS   DISEÑOS INDUSTRIALES   RECURSOS

2. Patentes Vía Nacional: 3. Distribución en porcentaje de los Sectores Técnicos de las solicitudes publicadas de Patentes desde 2009 hasta 2012

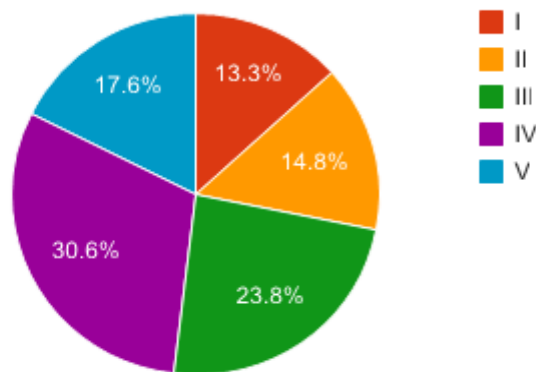
Sector Técnico	2009	2010	2011	2012	%
0. SIN CLASIFICAR					
I. INGENIERIA ELECTRICA	335	305	356	397	13,3%
II. INSTRUMENTOS	379	368	370	441	14,8%
III. QUIMICA	760	645	741	710	23,8%
IV. INGENIERIA MECANICA	857	759	818	913	30,6%
V. OTROS CAMPOS	529	422	510	524	17,6%
<b>TOTAL</b>	<b>2.860</b>	<b>2.499</b>	<b>2.795</b>	<b>2.985</b>	

[▶ Nueva búsqueda](#)

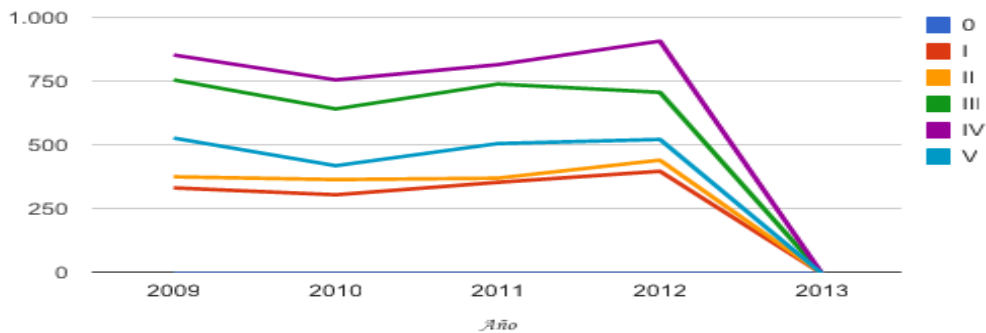
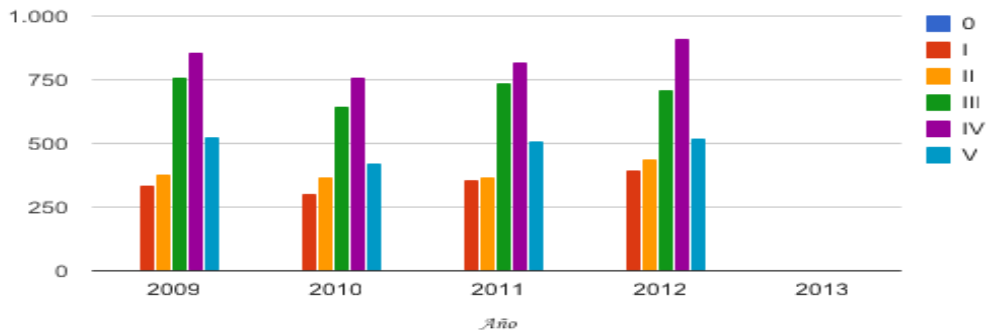
Al pulsar sobre los iconos de los gráficos se irán mostrando los mismos. Al pulsar de nuevo sobre ellos se ocultan.



Datos para la última anualidad seleccionada: 2012



Para el caso de los gráficos de tarta, **sólo se muestra la última anualidad seleccionada** en el rango de años; en el caso de que no haya datos para esa última anualidad seleccionada, aparecerá el siguiente mensaje: *No hay datos para la última anualidad seleccionada.*



**NO hay datos para la última anualidad seleccionada: 2013**

En caso de que para el rango de años seleccionado no haya datos para ninguno de ellos se mostrarán vacíos los gráficos de barras y líneas:



**NO hay datos para la última anualidad seleccionada: 2013**

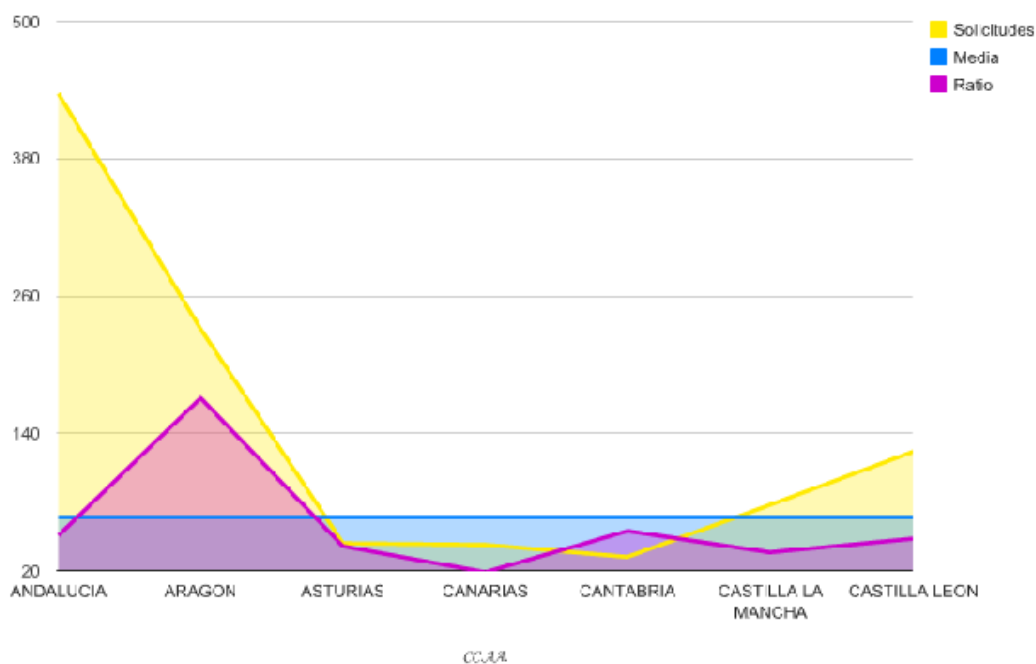


En algunas estadísticas se pueden visualizar gráficos de área:



2. Patentes Vía Nacional: 7. Solicitudes de Patentes por CC.AA. en relación con el nº de habitantes; Su actividad inventiva en 2012

CC.AA.	Solicitudes	Variación Anual	% sobre Total ES	Nº Habitantes	% Habitantes/ Total ES	Ratio Solicitudes/ Millon Hab.	Desviación sobre la media
ANDALUCIA	438	8,18%	13,61%	8.440.985	17,88%	52	23,8%
ARAGON	232	12,08%	7,21%	1.340.467	2,86%	172	152,3%
ASTURIAS	45	-38,36%	1,4%	1.077.360	2,28%	42	-38,6%
CANARIAS	43	-20,37%	1,31%	2.113.344	4,48%	20	-70,1%
CANTABRIA	33	-15,38%	1,03%	593.861	1,26%	56	-18,3%
CASTILLA LA MANCHA	78	-2,5%	2,42%	2.121.388	4,49%	37	-45,9%
CASTILLA LEON	125	22,55%	3,83%	2.545.078	5,39%	49	-27,8%
<b>TOTAL</b>	<b>994</b>			<b>18.256.983</b>		<b>68</b>	



En otras estadísticas se da la opción de visualizar mapas de provincias, al pasar el ratón por encima de las provincias, estas cambian de color y muestra el número de solicitudes del último año del rango de años seleccionado:



## 2. Patentes Vía Nacional: 8. Solicitudes de Patentes por provincia de residencia del primer solicitante desde 2010 hasta 2012

Provincias	2010	2011	2012	Δ Anual
A Coruña	93	93	107	15.1%
Albacete	29	24	30	25%
Alicante	118	105	96	-8.6%
Almería	53	54	97	79.6%
Araba/Álava	45	30	34	13.3%
Asturias	43	73	45	-38.4%
Ávila	0	3	7	133.3%
Badajoz	28	27	24	-11.1%
Barcelona	514	521	485	-6.9%
<b>TOTAL</b>	<b>923</b>	<b>930</b>	<b>925</b>	

Datos para la última anualidad seleccionada: 2012

