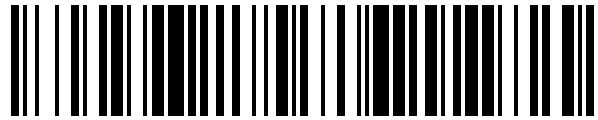


19



OFICINA ESPAÑOLA DE  
PATENTES Y MARCAS

ESPAÑA



11 Número de publicación: **1 154 386**

21 Número de solicitud: 201500615

51 Int. Cl.:

**A41D 15/00** (2006.01)

12

SOLICITUD DE MODELO DE UTILIDAD

U

22 Fecha de presentación:

**10.09.2015**

43 Fecha de publicación de la solicitud:

**12.04.2016**

71 Solicitantes:

**FLORES SEMPERE, Esther (100.0%)**  
**Guadalest, nº 3-3º C**  
**03005 Alicante ES**

72 Inventor/es:

**FLORES SEMPERE, Esther**

54 Título: **Prendas que son impermeables, reversibles y contienen una riñonera**

**ES 1 154 386 U**

## DESCRIPCIÓN

Prendas que son impermeables, reversibles, transformables y contienen una riñonera.

### 5 **Sector de la técnica**

Se utilizaría de fiesta, en el parque, en la calle, etc.

### 10 **Explicación del modelo de utilidad**

#### 10 **Problema**

15 En los antecedentes de la invención se puede apreciar que los pantalones impermeables ya existen pero no se utilizan para la vida cotidiana, todos son indicados para utilizar en el trabajo de la pesca.

20 Como los pantalones impermeables también están registrados los pantalones y faldas reversibles, pero esta innovación no incorpora una riñonera unida a estos, ni son impermeables, lo que contribuye a una mejora de los mismos.

#### 20 **Solución**

25 La solución a los límites de los antecedentes es adecuarlos para la vida diaria, no son para pescar ni para hacer trabajos forzosos, más bien es para llegar secos a la oficina, o a reuniones, si no se utiliza el coche y es necesario ir a pie, se utilizara para fabricarlo un tejido impermeable especial o repelente al agua llamado tejido hidrófugo, es necesario que se ajuste y adapte a las piernas como haría un pantalón de oficina normal o unos leggings pero estos no se mojaran en los días de lluvia o nieve.

30 Los pantalones, vestidos, o faldas impermeables también podrán ser reversibles y además llevar una riñonera unida a ellos, en cualquiera de las dos o tres combinaciones.

35 La falda, o el pantalón de talle alto, para cuando el usuario desee un estilo más informal, puede bajar el talle hasta la cintura, y de ella cae una riñonera cosida desde el interior de la falda, con la cremallera de la riñonera mirando hacia el exterior. Y un botón a presión que une la pieza al pantalón o a la parte interior talle del pantalón o falda ya bajado, donde se encuentra la otra pieza del botón.

40 Los diseños son faldas y pantalones que pueden ser prendas para llevar a diario, llevar al trabajo con un estilo formal y después transformarlos en una prenda informal para salir a la calle, o algún concierto.

45 Están especialmente dirigidos para gente joven en este caso para niñas y mujeres entre 4 a 35 años. Para los hombres también tienen varios diseños que quizás ellos querrán imitar esta moda.

### **Descripción de los dibujos**

50 Dibujos simétricos, representan la idea global de cómo será las prendas que son impermeables, reversibles, y contienen riñonera.

1. La primera figura muestra una falda de talle alto, en la que su zona derecha se encuentra una cremallera que cierra la falda en posición vertical. Es hidrófuga y reversible.
- 5 2. La segunda figura muestra una falda de talle alto donde cae una riñonera que está sujeta por la parte posterior de la falda, y al abrirse la cremallera lateral. La riñonera cae en la cadera. Una pequeña correa cosida, que sujeta la falda a la cadera.
- 10 3. La tercera figura muestra una falda de talle alto en la que se haya una riñonera que cae de la cadera, un botón a presión en la riñonera complementa al botón que se encuentra en la falda.
- 15 4. La cuarta figura muestra pantalón largo, de cintura baja, su tejido es hidrófugo (repelente al agua), contiene una riñonera unida a él, y presillas alrededor de la cadera.
- 20 5. La quinta figura muestra un vestido reversible en el que se muestra la parte opuesta del vestido con un dibujo.
- 25 6. La sexta figura muestra un pantalón corto, de talle alto, con una riñonera cayendo sobre el pantalón y una cremallera abriéndolo. Tiene en la cadera una pequeña correa.
- 30 7. La séptima figura muestra un pantalón largo, mostrando el lado opuesto del pantalón por el final del camal donde muestra que el interior del pantalón está hecho de afelpado o borreguillo de poliéster o de cualquier otro tipo de tejido. El pantalón contiene una riñonera y en ella sobresale un botón del pantalón, que traspasa la riñonera por una abertura.
- 35 Relación de referencias: 1. Cremallera, 2. interior de una prenda reversible, 3. Riñonera, 4. Correa, 5. Botón a presión. 6. Presillas. 7. Botón común, 8. Interior afelpado o de borreguillo de una prenda.

30 **Exposición detallada del modo de realización de falda vestido y pantalones transformables.**

35 **Falda, vestido o pantalones con riñonera:**

35 La falda, pantalón o vestido que se fabrica es de talle alto, hecha de algodón, poliéster y elasteno, polímero, etc. En el interior de la prenda, en la zona superior del talle, se encuentra unida un bolso hecho con tejidos que combinen con la prenda, y tiene la forma de una riñonera. El tamaño depende de su diseño, su longitud es la mitad del diámetro la cadera aproximadamente, y la misma altura del talle. También es del mismo tejido que la prenda, u otro que sintonice con esta.

40 Sobre el tejido de la falda, del pantalón o el vestido, en la zona interior de la pieza abierta por el lateral, se encuentra la riñonera, cosida en la parte superior de la falda donde se haya el talle. La riñonera colocada del revés se une a una guía de alfileres a la falda, y se cose. El tejido de la riñonera no debe estar muy tenso, más bien algo suelto, ya cosido a la falda, cae del talle a la cadera, y cuelga de la falda de forma natural.

45 La cremallera lateral o los botones que se encuentran en el lateral de la prenda, comienzan en la cintura y acaban en la cadera. La falda, el pantalón o el vestido abierto, desde la cadera, cae la riñonera cosida a la falda y se encuentra al descubierto.

50

Una pequeña correa, son dos piezas, de unos diez centímetros de longitud, y uno o dos de altura aproximadamente. Cosida cada pieza en partes opuestas de la falda, y están unidas por una hebilla.

- 5 Se encuentra colocada en la parte frontal de la riñonera, una cremallera normal, también puede ser de plástico, de un material impermeable o hule. En todo caso la riñonera puede tener otro tipo de cierre como: un cierre hermético, o a presión con un tirador.

10 Una falda que no tenga el talle alto y se ajuste a la cadera, la riñonera estará unida a la falda desde su parte exterior, cosiéndola solo en la parte superior y del derecho. Puede tener una variante donde unos centímetros por debajo de la parte superior de la falda, se coloca la riñonera y en la franja superior unas presillas.

#### **Falda, pantalón y vestido reversible:**

15 Se unen dos telas de diferente color diseño o material, y se cosen alrededor de ellas, uniendo sus lados opuestos, y ocultando sus bordes en el interior, transformándolas en un tejido de dos caras. Una vez cosido el tejido reversible o unido por productos químicos u otros medios, se corta y se cose dándole la forma de una forma de falda, pantalón o vestido, y se le cose o  
20 añade algún tipo de cierre, formando una sola prenda.

O se compra una tela ya reversible y se le dará la forma del diseño más conveniente la prenda de vestir.

#### **Falda, pantalón y vestido impermeable:**

Un tejido normal se cose o une por medios químicos a un tejido repelente al agua, plástico, tejido impermeable o hidrófugo (el tejido normal y el impermeable pueden estar unidos desde su fabricación), una vez unido se corta y se cose formando una prenda, y se le añade un cierre  
30 como pueden ser un botón normal, un botón a presión, o una cremallera, etc.

#### **Falda, pantalón y vestido transformable:**

35 El pantalón o falda puede ser transformable, ya que al tener una cremallera que se encuentra en el lateral, y se haya abierta hasta la cadera, la riñonera cae al exterior desde el interior de la tela de la prenda. Cuando al pantalón o a la falda se le dio la vuelta por ser reversible, la riñonera unida a la prenda, cae de igual forma desde la cintura sobre la cadera, pero como la cremallera no cambia de posición, así que al estar el pantalón o la falda revertido, será  
40 necesario que contenga una cremallera en cada lateral de la riñonera. Y puede ser de un material hidrófobo. (Repelente al agua).

Una pequeña correa cosida en la zona frontal y trasera sujeta la prenda en su lateral, donde se encuentra la cremallera vertical que abre el talle alto del pantalón o la falda. Del mismo modo pueden utilizarse cordones.

#### **45 Aplicación industrial**

La industria en la que se desarrollara dicho producto será la textil que se dedique a las prendas de ropa y moda.

**Realización preferente de la invención**

Se utilizara preferentemente en vestidos, faldas largas o cortas, pantalones, y ropa de deporte.

## REIVINDICACIONES

5 1. Prendas que son impermeables, reversibles y contienen una riñonera **caracterizadas** por que pueden adoptar una forma de falda, pantalón o vestido transformable esto quiere decir que cae una riñonera del interior cuando se baja el talle al abrir la cremallera. La falda el pantalón y el vestido pueden ser impermeables y presentan una riñonera con tejido normal o hidrófugo colocada en posición frontal o lateral, estas prendas también son reversibles o en otro caso que si interior sea afelpado o de borreguillo también puede estar forrado con otro tipo de tela, además puede ser fabricados en distintos materiales, y tiene una cremallera que está colocada  
10 en la zona superior de la riñonera y un cierre con diversas variantes.

15 2. Prendas que son impermeables, reversibles y contienen una riñonera, según la reivindicación 1, **caracterizadas** porque un pantalón falda o vestido puede ser transformable, ya que al tener una cremallera que se encuentra en el lateral, y se haya abierta hasta la cadera, la riñonera cae al exterior desde el interior de la tela de la prenda.

20 Cuando al pantalón o a la falda se le da la vuelta por ser reversible, la riñonera unida a la prenda, cae de igual forma desde la cintura sobre la cadera, pero como la cremallera no cambia de posición, así que al estar el pantalón o la falda revertido, será necesario que contenga una cremallera en cada lateral de la riñonera. Y puede ser de un material hidrófugo. (repelente al agua).

25 Una pequeña correa cosida en la zona frontal y trasera sujeta la prenda en su lateral, donde se encuentra la cremallera vertical que abre el talle alto del pantalón o la falda. Del mismo modo pueden utilizarse cordones.

30 3. Prendas que son impermeables, reversibles y contienen una riñonera según la reivindicación 1, **caracterizadas** porque la cremallera que contengan será de un material de metal, o plástico, hule o seria plastificada.

4. Prendas que son impermeables, reversibles y contienen una riñonera según la reivindicación 1, **caracterizadas** por que el cierre del bolsillo de la riñonera podría ser a presión o hermético, además la riñonera puede contener un botón o botón a presión.

35 5. Prendas que son impermeables, reversibles y contienen una riñonera según la reivindicación 1, **caracterizadas** por tener una riñonera normal o de tejido impermeable colocada en posición frontal o lateral, que tiene una cremallera que está colocada en la zona superior de la riñonera.

40 6. Prendas que son impermeables, reversibles y contienen una riñonera según la reivindicación 1, **caracterizadas** por estar cosidas con hilo industrial.

7. Prendas que son impermeables, reversibles y contienen una riñonera según la reivindicación 1, **caracterizadas** porque algunas de estas prendas están realizadas por un material elástico.

45 8. Prendas que son impermeables, reversibles y contienen una riñonera según la reivindicación 1, **caracterizadas** porque en el interior de la prenda puede estar compuesto por una superficie de afelpado o borreguillo de poliéster o poliamida u otro tipo de material, en este caso las prendas no son reversibles.

9. Prendas que son impermeables, reversibles y contienen una riñonera según la reivindicación 1, **caracterizadas** porque la prenda puede contener una película en la superficie hecha por un spray hidrófugo (repelente al agua).
- 5 10. Prendas que son impermeables, reversibles y contienen una riñonera según la reivindicación 1, **caracterizadas** porque en la prenda puede caer desde su interior al estar la cremallera de la prenda abierta una riñonera sobre dicha prenda.
- 10 11. Prendas que son impermeables, reversibles y contienen una riñonera según la reivindicación 1, **caracterizadas** porque las características que tienen los pantalones. 6 como ser impermeables o contener una riñonera, los leggings o mayas de vestir pueden poseer estas mismas características.
- 15 12. Prendas que son impermeables, reversibles y contienen una riñonera según la reivindicación 1, **caracterizadas** porque los pantalones de vestir o leggings, faldas y vestidos ya sean largos o cortos estarán protegidos cuando estos sean impermeables, estén unidos a una riñonera lateral o frontal, sean transformables, y puede que además de contener una o más de estas tres características, sean reversibles o su interior sea afelpado o de borreguillo.
- 20 13. Prendas que son impermeables, reversibles y contienen una riñonera según la reivindicación 1, **caracterizadas** por ser de algodón, elasteno, poliéster o nylon, pana, lana, seda, lino, acetato, rayon, viscosa, tafetán, tejido orgánico, polietileno, licra, punto, vaquero, dacron, popelina, satén, plástico flexible, gabardina, spandex-elástica, poliéster, lanilla, dril, denim, cachemira, alpaca, batista, chifón, organza, gasa, chalis, tafeta, terciopelo, cardigan, punto de roma, algodón mercerizado, hilo poliéster, algodón con poliéster extrafino de fibra larga, satén, popelina, franela, cretonas, duvetinas, pique, percal, shnagtung, poliproliteno (PP), poliéster (PE), politetrafluoretileno, acetato, acrílico, Aida, alencon, adamastro, asis, batista, brocados, brocadillo, brocatel, cañamazo de bordar, cassimere, crepe-georgette, crepón, crespon, charmeau, satén charmeusse, chevio, shifon, crepe,d'alencon, duvetin, encaje, guipure o valenciennes, falla, fieltro, mohare, modal, muselina, organdí, organza, otomano, toman, raso, soutache, tafeta, tul, tweed, alpaca, angora, cabra de angora, damasco, duoppioni, dril, dri feet, franela, gassa, georgette, ipora, organdí, Oxford, paño, pelo de camello, pongee, rid stop, seda natural, supplex, tela elástica, vellón, velur.
- 25 30 35 14. Prendas que son impermeables, reversibles y contienen una riñonera según la reivindicación 1, **caracterizadas** por que los tejidos impermeables o hidrófugos para la lluvia o nieve serán de Gore-tex o similar, nailon, ivalon, encajes, poliamida, polímero, gamuza, polietileno, látex, neopreno, goma, plástico, poli-uretano, vinilo látex, tejido vinilo, nano-tela, plástico reciclado, tela plastificada, polietileno, poliamida, plástico flexible, compuesto de matriz metálica que flota en el agua, material impermeable en el que los líquidos rebotan el recubrimiento es una mezcla de gomosas partículas de plástico polidimetilsiloxano (polydimethylsiloxane o PDMS) o similar, y cubos a nanoescala, que contienen carbono, flúor, silicio y oxígeno, material súper hidrofóbico, Termofoam o similar material aislante de agua. (NC&T) o similar material resistente al agua. Metal superhidrofóbico. Ultra-Ever Dry o similar, un producto con propiedades superhidrofóbicas - agua, y oleofóbicas, hidrocarburos.
- 40 45 50 15. Prendas que son impermeables, reversibles y contienen una riñonera según la reivindicación 1, **caracterizadas** por que la falda, pantalón o vestido que se fabrica es de talle alto, hecha de algodón, poliéster y elasteno, nailon, en el interior de la prenda, en la zona superior del talle, se encuentra unida a un bolso con tejidos combinables a la prenda y tiene la forma de una riñonera. La amplitud dependerá del diseño, su longitud es la mitad del diámetro

la cadera aproximadamente, y la misma altura del talle. También es del mismo tejido que la prenda, u otro que sintonice con esta.

- 5 16. Prendas que son impermeables, reversibles y contienen una riñonera según la reivindicación 1, **caracterizadas** por que la cremallera lateral o los botones que se encuentran en el lateral de la prenda, comienzan en la cintura y acaban en la cadera. La falda, el pantalón o el vestido abierto, desde la cadera, cae la riñonera cosida a la falda y se encuentra al descubierto.
- 10 17. Prendas que son impermeables, reversibles y contienen una riñonera según la reivindicación 1, **caracterizadas** por tener una pequeña correa, son dos piezas, de unos diez centímetros de longitud, y uno o dos de altura aproximadamente. Cosida cada pieza en partes opuestas de la falda, y están unidas por una hebilla.
- 15 18. Prendas que son impermeables, reversibles y contienen una riñonera según la reivindicación 1, **caracterizadas** por que se encuentra colocada en la parte frontal de la riñonera, una cremallera normal, también puede ser de plástico, de un material impermeable o hule. En todo caso la riñonera puede tener otro tipo de cierre como: un cierre hermético, o a presión con un tirador.
- 20 19. Prendas que son impermeables, reversibles y contienen una riñonera según la reivindicación 1, **caracterizadas** por tener la opción de ser una falda que no tenga el talle alto y se ajuste a la cadera, la riñonera estará unida a la falda desde su parte exterior, cosiéndola solo en la parte superior y del derecho. Puede tener una variante donde unos centímetros por debajo de la parte superior de la falda, se coloca la riñonera y en la franja superior unas presillas.
- 25



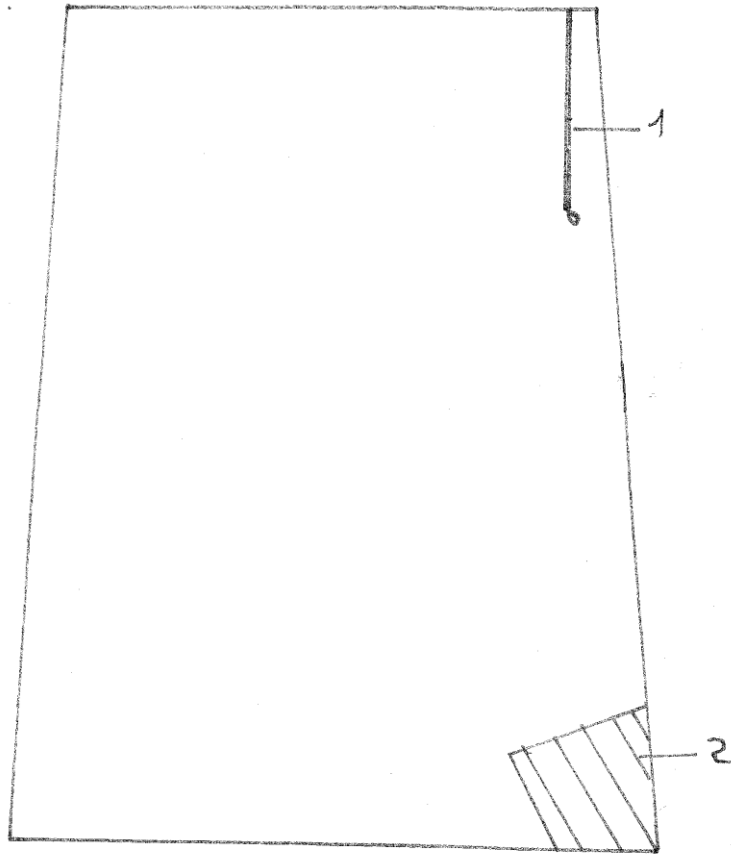


Fig. 1

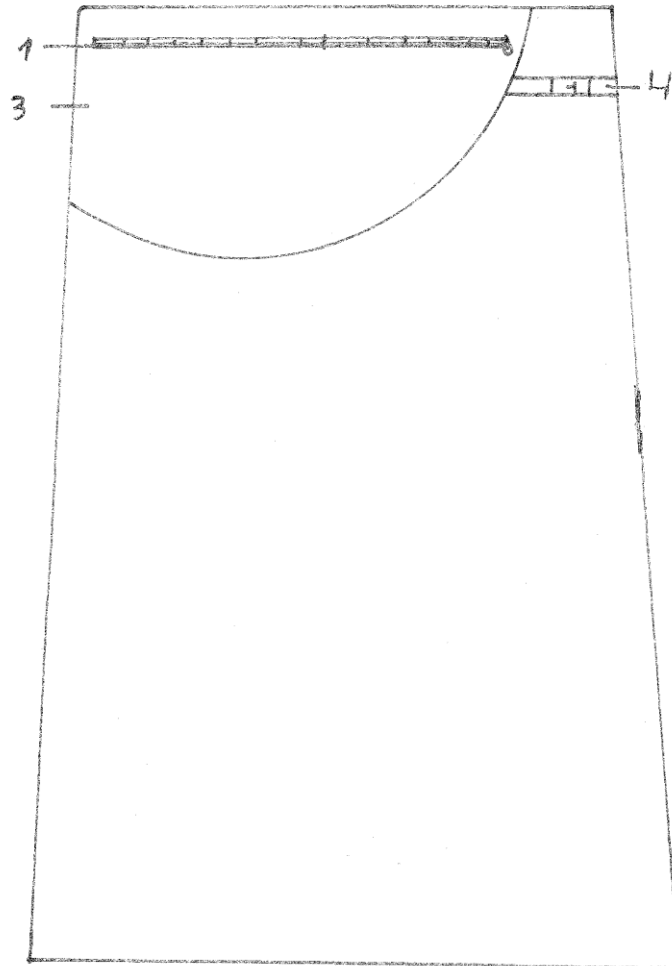


Fig. 2

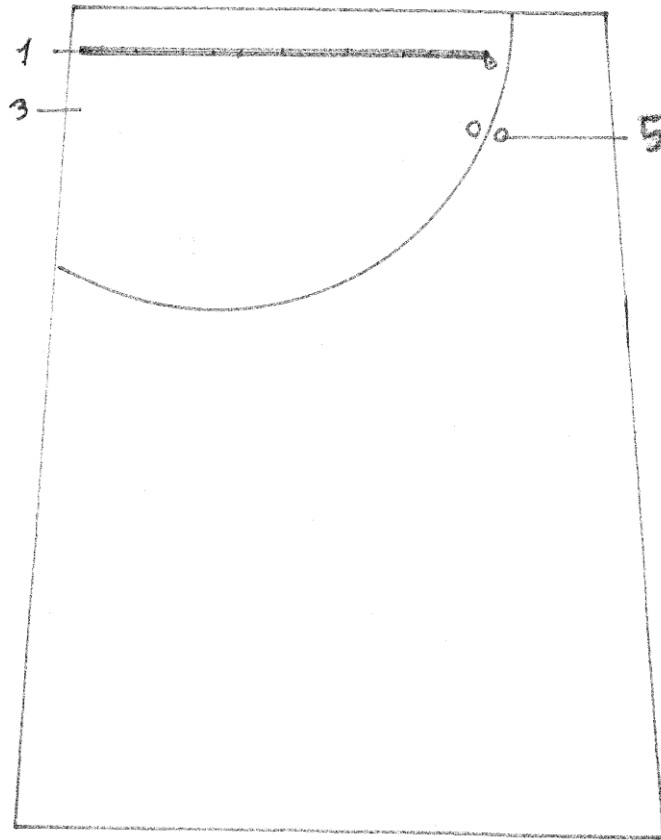


Fig. 3

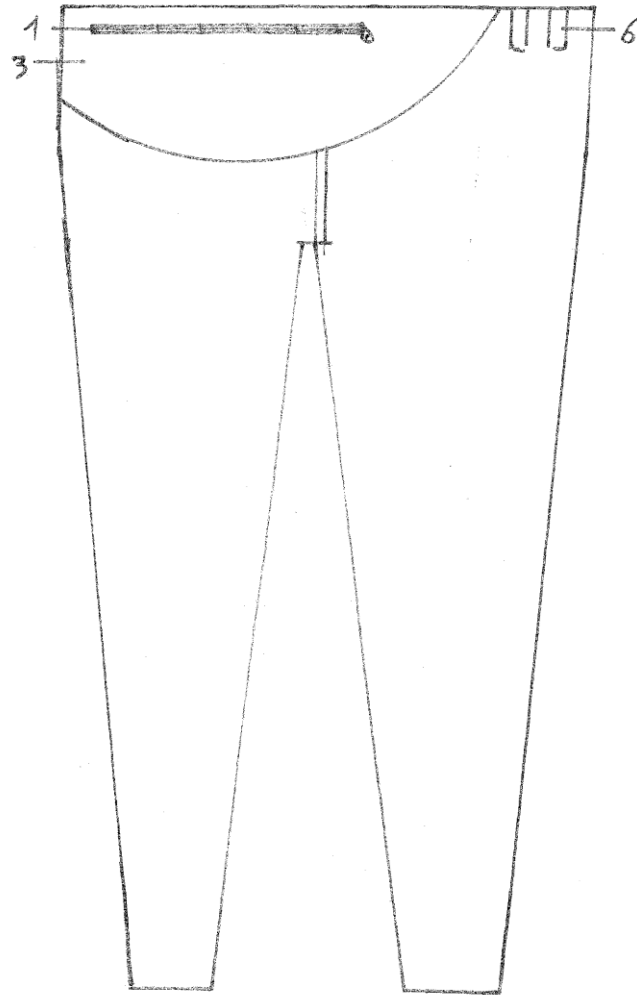


Fig. 4

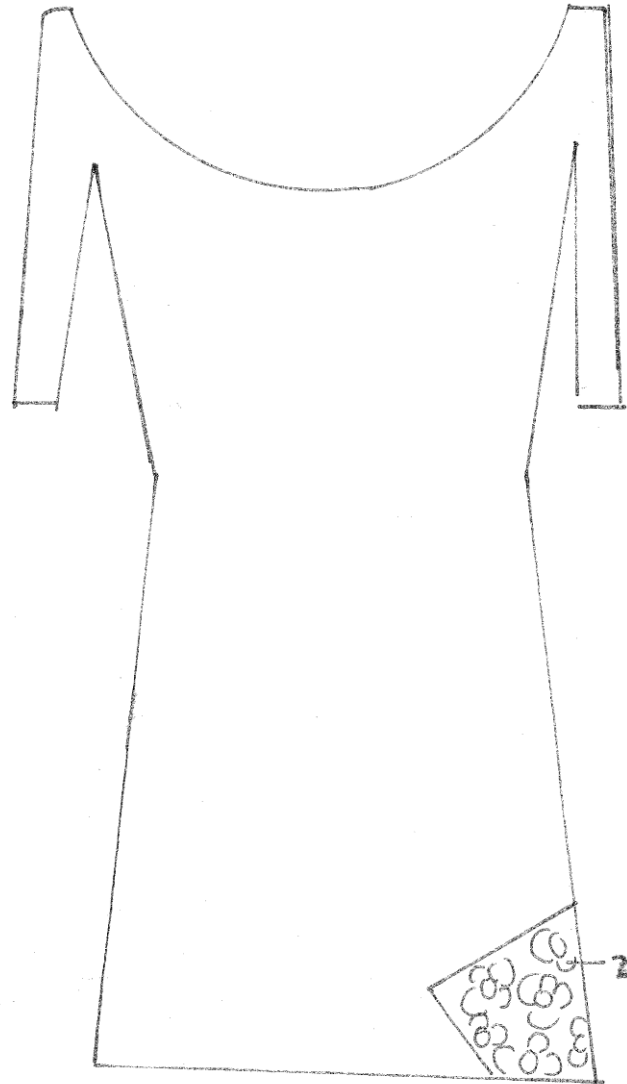


Fig. 5

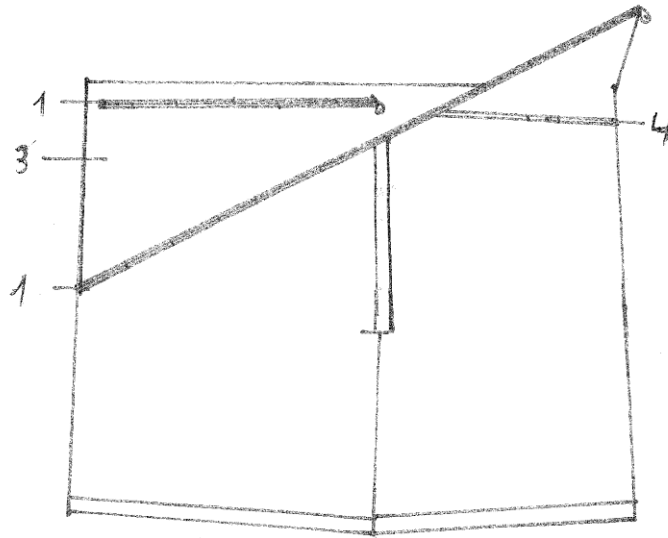


Fig. 6

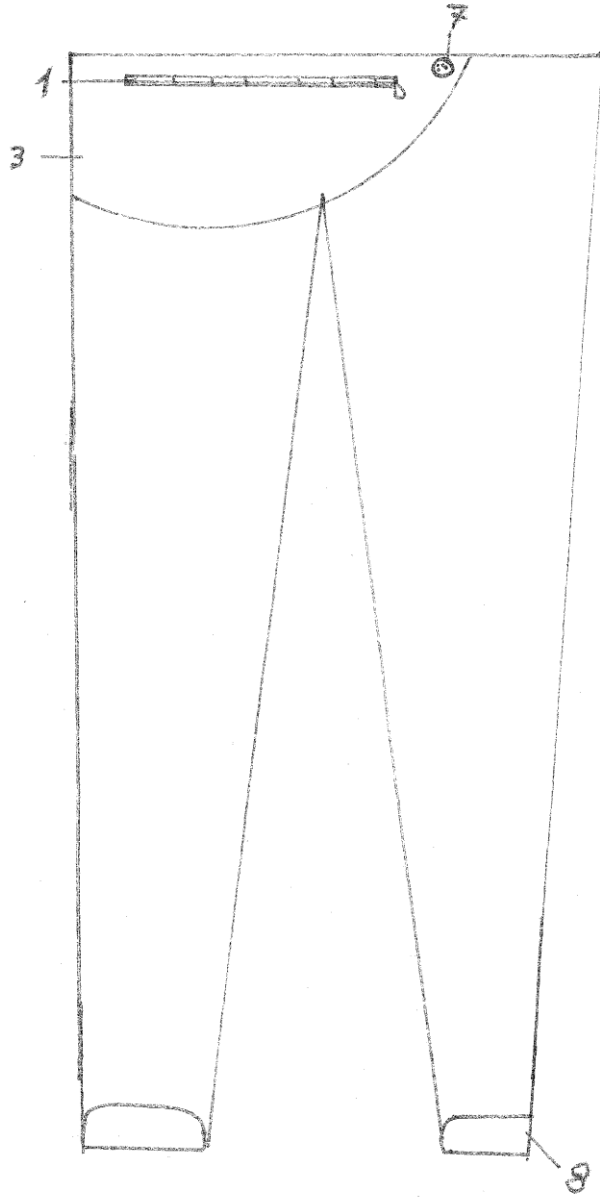


Fig. 7