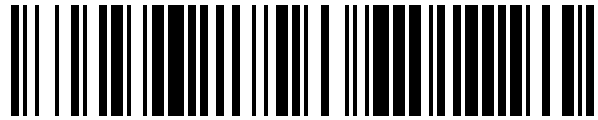


19



OFICINA ESPAÑOLA DE
PATENTES Y MARCAS

ESPAÑA



11 Número de publicación: **1 157 789**

21 Número de solicitud: 201600310

51 Int. Cl.:

E01H 1/12 (2006.01)

12

SOLICITUD DE MODELO DE UTILIDAD

U

22 Fecha de presentación:

05.05.2016

43 Fecha de publicación de la solicitud:

01.06.2016

71 Solicitantes:

**CUENCA ALADRO, Emilio (100.0%)
Príncipe de Vergara, 291, 6º C Escalera Izquierda
28016 Madrid ES**

72 Inventor/es:

CUENCA ALADRO, Emilio

54 Título: **Huevo bivalente**

ES 1 157 789 U

DESCRIPCIÓN

Huevo bivalente.

5 Sector de la técnica

Esta invención se incluye dentro del sector de Accesorios para mascotas

10 Antecedentes de la invención

10

Teniendo en cuenta el continuo interés de nuestros ayuntamientos y Ministerio de Sanidad en fomentar la concienciación de los ciudadanos en cuanto a limpieza e higiene de nuestras vías urbanas, muy especialmente en lo que se refiere a las defecaciones de los perros. y considerando la obligación de recogida de los excrementos por parte de sus dueños, he querido contribuir presentando un nuevo producto que facilitara esta tarea y, a la vez, favorecerá la educación del perro, al permitir disponer en cualquier momento, y de forma cómoda y rápida, tanto de bolsitas higiénicas como de golosinas con las que premiar la buena conducta de la mascota.

15

20

He llamado al nuevo producto HUEVO BIVALENTE: se trata de un contenedor en forma de huevo con dos compartimentos independientes en los que llevar las bolsas estándar para la recogida de excrementos y las golosinas para recompensarlos. Es ligero, de muy sencillo manejo y, además, puede ir amarrado a la correa del perro, evitando así habituales olvidos e incomodidades, como tener que llevar las chuches en los bolsillos, ensuciándolos, o las bolsas anudadas en la correa.

25

El HUEVO BIVALENTE permite portar 4 bolsas estándar y entre 20 a 30 chuches. dependiendo del tamaño (y siempre que sean inferiores a 12-15 mm).

30

Tanto las dimensiones como el peso del HUEVO BIVALENTE hacen que los movimientos de manejo y utilización sean caso imperceptibles con la mano que sujeta la correa de perro.

35 Explicación de la invención

35

Hemos basado el diseño en las dimensiones y perfil de un huevo. Sus dimensiones aproximadas son: diámetro 57 mm, altura 73 mm y peso 37 gr., y será fabricado en plástico.

40

El diseño está representado en las figuras 1, 2, 3, 4, y 5. Consta de dos semi-huevos internos iguales y unidos entre sí (1) formando el huevo interior con dos ventanas opuestas de 21 mm de diámetro.

45

Dos semi-huevos externos (2 y 3) con una ventana cada uno de diámetro 21 mm, que permite giros rotatorios hasta la coincidencia o no con las ventanas del huevo interior, lo que permite la carga/descarga de bolsas y golosinas (ventanas coincidentes) o cerrar los compartimentos (ventanas no coincidentes).

50

Para la extracción o introducción de bolsas o "chuches" se harán coincidir las ventanas del huevo interior y exterior del compartimento correspondiente.

Existe una banda exterior de 14 mm aprox. que permite la sujeción antigiro (solidaria a los semi-huevos interiores) al rotar los semi-huevos exteriores.

- 5 El semi-huevo externo superior (2) porta un cuello de diámetro 10 mm y un agujero transversal, que permitirá el montaje de una anilla metálica (4) o llavero para la fijación a la correa del perro.

Breve descripción de los dibujos

- 10 Para mejor entendimiento del producto que tratamos de patentar como Modelo de Utilidad, adjuntamos los siguientes dibujos:

Figura 1 Montaje completo

- 15 Figura 2 Posición Carga/descarga (ventanas coincidentes)

Figura 3 Posición Cerrada (ventanas no coincidentes)

- 20 Figura 4 Sección transversal Carga/descarga (ventanas coincidentes)

Figura 5 Sección transversal cerrada (ventanas no coincidentes)

Realización preferente de la invención

- 25 Después de la realización de los primeros prototipos, la posible fabricación en serie se llevará a cabo mediante la realización de los correspondientes moldes para inyección de plástico. Cualquier taller que posea máquinas de inyección de plástico puede ser el proveedor de los componentes.

REIVINDICACIONES

1. Huevo bivalente, que permite portar bolsas y golosinas para perros, formado por 2 huevos concéntricos (interior y exterior), **caracterizado** por:
- 5
- Tener exteriormente la forma y dimensiones de un huevo
 - Disponer de dos compartimentos independientes
- 10
- Estar formado por dos huevos concéntricos (exterior e interior)
 - Disponer, tanto el huevo exterior como el interior, de dos ventanas de 21 mm diámetro (aprox.) y que, al rotar cada uno de los semi-huevos exteriores, permite la coincidencia o no de las mismas, de forma independiente para cada compartimento,
- 15
- dando lugar al proceso Carga/descarga o Cierre.
2. Huevo bivalente según reivindicación 1, **caracterizado** por tener, en su versión estándar, forma y dimensiones de huevo: diámetro 57 mm, altura 73 mm y peso 37 gr.
- 20
3. Huevo bivalente según las reivindicaciones 1 y 2, que permite la adaptación a la correa de los perros mediante una anilla de seguridad o llavero.
4. Huevo bivalente según reivindicaciones 1, 2 y 3, **caracterizado** por estar fabricado en plástico como ABS, NYLON, POLIETILENO o POLIPROPILENO.
- 25
5. Huevo bivalente según reivindicaciones 1, 2, 3 y 4, que puede realizarse con el mismo sistema de elementos concéntricos con ventanas coincidentes o no, pero con formas similares al huevo, como, por ejemplo, esfera o cilindro.

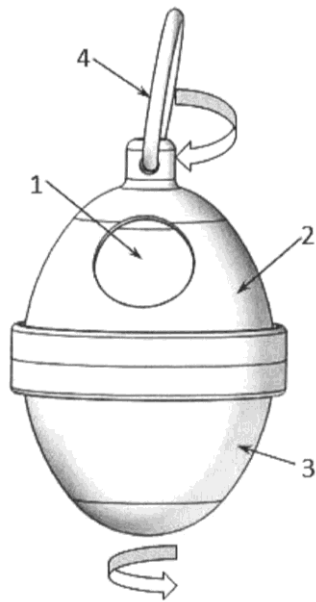


Figura 1

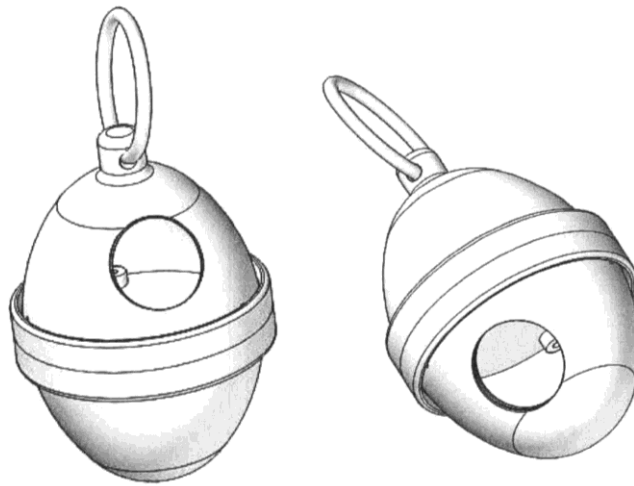


Figura 2

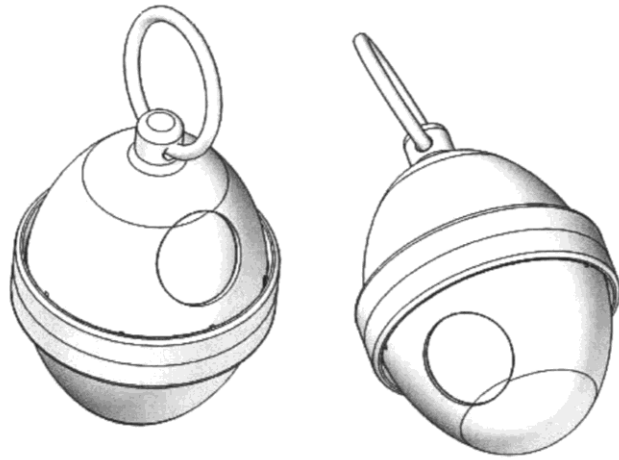


Figura 3

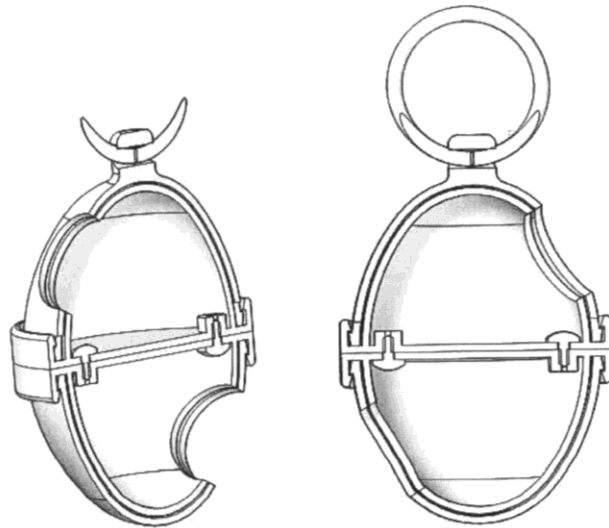


Figura 4

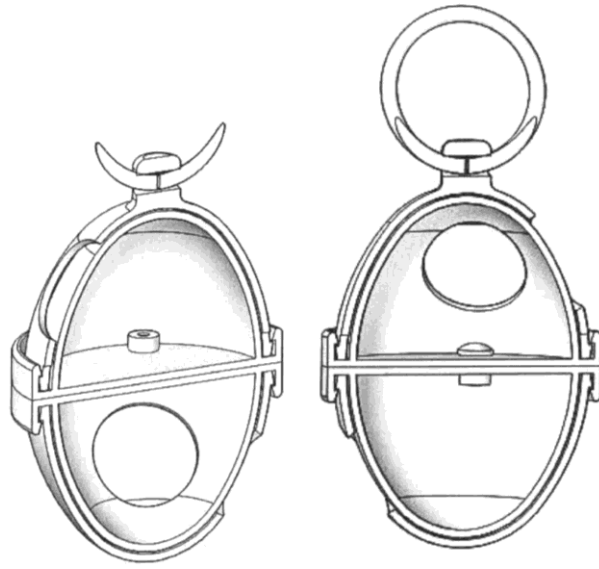


Figura 5