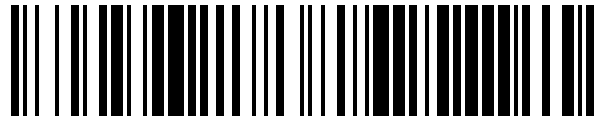


19



OFICINA ESPAÑOLA DE
PATENTES Y MARCAS

ESPAÑA



11 Número de publicación: **1 178 084**

21 Número de solicitud: 201730115

51 Int. Cl.:

A47C 4/04

(2006.01)

12

SOLICITUD DE MODELO DE UTILIDAD

U

22 Fecha de presentación:

08.02.2017

43 Fecha de publicación de la solicitud:

07.03.2017

71 Solicitantes:

**MARRERO CABRERA, José Miguel (100.0%)
PASAJE EL TANQUILLO 14, CARDONES
35415 ARUCAS (Las Palmas) ES**

72 Inventor/es:

MARRERO CABRERA, José Miguel

54 Título: **TABURETE PLEGABLE Y TRANSPORTABLE DE CARTÓN CON CIERRE INTEGRADO**

ES 1 178 084 U

DESCRIPCIÓN

Taburete plegable y transportable de cartón con cierre integrado

Sector de la técnica.

Si observamos atentamente diversas situaciones de la vida cotidiana donde las
5 personas deben guardar turno para acceder a algún tipo de servicio (ventanilla de
entidad bancaria, gestiones en entidades públicas...) o participar en algún evento
(concierto, cabalgata...) por poner sólo algunos ejemplos, nos daremos cuenta de la
dificultad y sufrimiento de muchas de estas personas para poder mantenerse de pie
mientras realizan la espera correspondiente. La opción de contar con una silla o
10 taburete convencional en el mismo lugar de espera se hace inviable bien por el peso o
el volumen de las mismas. La alternativa más lógica sería disponer de un asiento
ligero, de poco volumen y transportable que nos facilite la inevitable espera.

El objeto del presente modelo es conseguir un taburete que, por su forma y material
con el que está construido, ofrezca una estructura fiable, estable, cómoda, duradera,
15 ligera, plegable y transportable, para ser utilizado con seguridad en las ocasiones que
se requiera.

El presente modelo supone una mejora sustancial respecto a un modelo presentado
por el mismo solicitante con anterioridad y cuya referencia es la siguiente:

- TABURETE PLEGABLE Y TRANSPORTABLE DE CARTÓN. Número de
20 publicación ES1150113 U (29/04/2016). Solicitante: JOSÉ MIGUEL MARRERO
CABRERA.

Existen elementos similares que se han inscrito anteriormente, los cuales, o bien no
han sido diseñados para ser trasladados con facilidad, o bien su volumen hace que su
uso esté limitado a determinados espacios, convirtiéndose, básicamente, en un
25 mueble auxiliar del domicilio.

Conviene añadir que la elaboración del presente modelo no requiere del uso de
pegues o costuras, siendo el cartón la única materia prima utilizada, con lo que se
facilita considerablemente su proceso de fabricación.

Las referencias de solicitudes anteriores que podemos citar son:

1. TABURETE DE CARTÓN. Número de publicación ES1074232 U (04/04/2011).
Solicitante: LANTERO CARTÓN S.L.
2. SILLA PLEGABLE DE CARTÓN. Número de publicación ES1027341 U
(01/08/1994). Solicitante: RAFAEL GARCÍA SÁNCHEZ.

5

Descripción de la invención.

El taburete plegable y transportable de cartón con cierre integrado que se describe a continuación, presenta una serie de características de las que se derivan las ventajas ya mencionadas en apartados anteriores (fiabilidad, estabilidad, comodidad,
10 durabilidad, ligereza, plegabilidad y transportabilidad).

El taburete plegable y transportable de cartón con cierre integrado que se propone, se configura a partir de dos láminas de cartón pertinentemente troqueladas tanto en su perímetro como en su interior, y dotadas de diversas líneas de hendido que permiten el pliegue en forma de fuelle de ambas láminas.

15 Gracias a los troqueles interiores que presentan ambas láminas de cartón (cuyo borde superior se redondea para facilitar su montaje) se logra un perfecto encaje de la lámina de menor tamaño en la lámina de mayor tamaño, formando a partir de ese momento un cuerpo único que tanto en su parte superior como en su parte inferior presenta un espacio romboidal central y dos espacios triangulares laterales tanto en el
20 proceso de montaje como en su posición de montado.

La parte inferior de este cuerpo único queda configurada como la base de apoyo del taburete plegable y transportable de cartón con cierre integrado.

De los laterales de la lámina de cartón de mayor tamaño que se sitúan como la base de los espacios triangulares laterales tanto en el proceso de montaje como en su
25 posición de montado, sobresalen dos aletas principales que se pliegan hacia el interior del cuerpo único formando un ángulo de 90°, de suerte que se sitúan y apoyan sobre el espacio romboidal central y los dos espacios triangulares laterales, constituyendo la base de asiento del taburete plegable y transportable de cartón con cierre integrado. De la parte superior de cada una de las dos aletas principales sobresalen a su vez dos
30 aletas secundarias las cuales, formando un ángulo de 90°, se insertan, gracias a las pertinentes hendiduras, en el espacio romboidal central del cuerpo único ocupando el centro del mismo, dotando de la suficiente rigidez a todo el conjunto.

En la posición de plegado del taburete plegable y transportable de cartón con cierre integrado, tanto las dos aletas principales como las dos aletas secundarias quedan plegadas hacia el exterior del cuerpo único y unidas en la parte inferior del mismo, formando una unidad compacta con el resto del conjunto.

- 5 A ambos lados del pliegue central de la lámina de cartón de mayor tamaño y ubicados a la misma altura y misma distancia de dicho pliegue, se sitúan varios troquelados, unos con forma rectangular con los bordes estrechos redondeados y otros de forma semicircular, los cuales, tanto en la posición de plegado como en la posición de montado del taburete plegable y transportable de cartón con cierre integrado, sirven
10 para que el mismo sea transportado con la máxima comodidad.

Para la sujeción del taburete plegable y transportable de cartón con cierre integrado en su posición de plegado, se ha diseñado un cierre integrado en el propio cuerpo del modelo y ubicado en el extremo final de las aletas secundarias, las cuales, gracias a los pertinentes troquelados y hendidos, quedan insertadas y sujetas una aleta a la otra
15 en la parte inferior del modelo, resultando de esta manera sujeción suficiente para mantener el taburete plegable y transportable de cartón con cierre integrado en su posición de plegado.

Tanto en la posición de plegado como de montado, el taburete plegable y transportable de cartón con cierre integrado presenta amplias superficies planas
20 susceptibles de ser utilizadas para la impresión de mensajes publicitarios u otro tipo de mensajes.

Descripción de los dibujos

Para complementar la descripción que seguidamente se va a realizar y con objeto de ayudar a una mejor comprensión de las características del invento, de acuerdo con un
25 ejemplo preferente de realización práctica del mismo, se acompaña, como parte integrante de dicha descripción, un juego de dibujos donde, con carácter ilustrativo y no limitativo, se ha representado lo siguiente:

- La figura 1 muestra una vista en planta superior de la primera de las láminas de cartón (la de mayor tamaño) del taburete plegable y transportable de cartón con
30 cierre integrado donde se reflejan los diferentes troquelados y líneas de hendido que permiten su montaje y plegado, así como los orificios que permiten su transporte.

- La figura 2 muestra una vista en planta superior de la segunda de las láminas de cartón (la de menor tamaño) del taburete plegable y transportable de cartón con cierre integrado donde se reflejan los diferentes troquelados y líneas de hendido que permiten su montaje.
- 5
- La figura 3 muestra una vista en perspectiva del taburete plegable y transportable de cartón con cierre integrado en proceso de montaje.
 - La figura 4 muestra una vista en perspectiva del taburete plegable y transportable de cartón con cierre integrado en situación de montado y listo para su uso.
 - La figura 5 muestra una vista en perspectiva del taburete plegable y transportable
- 10 de cartón con cierre integrado en situación de plegado para que el mismo sea transportado con la máxima comodidad.

Modo de realización de la invención

Como se puede observar en las figuras adjuntas, el taburete plegable y transportable
15 de cartón con cierre integrado que se propone, se configura a partir de dos láminas de cartón (figura 1 y figura 2) las cuales gracias a los troqueles interiores que presentan ambas láminas de cartón (cuyo borde superior se redondea para facilitar su montaje) consiguen un perfecto encaje (figura 3) de la lámina de menor tamaño (figura 2) en la lámina de mayor tamaño (figura 1), formando a partir de ese momento un cuerpo único
20 que tanto en su parte superior como en su parte inferior presenta un espacio romboidal central y dos espacios triangulares laterales tanto en el proceso de montaje como en su posición de montado.

La parte inferior de este cuerpo único queda configurada como la base de apoyo del taburete plegable y transportable de cartón con cierre integrado.

25 De los laterales de la lámina de cartón de mayor tamaño que se sitúan como la base de los espacios triangulares laterales tanto en el proceso de montaje como en su posición de montado (1), sobresalen dos aletas principales (2) que se pliegan hacia el interior del cuerpo único formando un ángulo de 90°, de suerte que se sitúan y apoyan sobre el espacio romboidal central y los dos espacios triangulares laterales,
30 constituyendo la base de asiento del taburete plegable y transportable de cartón. De la parte superior de cada una de las dos aletas principales sobresalen a su vez dos aletas secundarias (3 y 4) las cuales, formando un ángulo de 90°, se insertan, gracias a las pertinentes hendiduras, en el espacio romboidal central del cuerpo único ocupando el centro del mismo, dotando de la suficiente rigidez a todo el conjunto
35 (figura 4).

En la posición de plegado del taburete plegable y transportable de cartón con cierre integrado (figura 5), tanto las dos aletas principales (2) como las dos aletas secundarias (3 y 4) quedan plegadas hacia el exterior del cuerpo único y unidas en la parte inferior del mismo, formando una unidad compacta con el resto del conjunto.

- 5 A ambos lados del pliegue central de la lámina de cartón de mayor tamaño (figura 1) y ubicados a la misma altura y misma distancia de dicho pliegue, se sitúan varios troquelados, unos con forma rectangular con los bordes estrechos redondeados (5) y otros de forma semicircular (6), los cuales, tanto en la posición de plegado (figura 5) como en la posición de montado (figura 4) del taburete plegable y transportable de
10 cartón con cierre integrado, sirven para que el mismo sea transportado con la máxima comodidad.

Para la sujeción del taburete plegable y transportable de cartón con cierre integrado en su posición de plegado (figura 5), se ha diseñado un cierre integrado en el propio cuerpo del modelo (4) y ubicado en el extremo final de las aletas secundarias, las
15 cuales, gracias a los pertinentes troquelados y hendidos, quedan insertadas y sujetas una aleta a la otra en la parte inferior del modelo, resultando de esta manera sujeción suficiente para mantener el taburete plegable y transportable de cartón con cierre integrado en su posición de plegado (figura 5).

Tanto en la posición de plegado (figura 5) como de montado (figura 4), el taburete
20 plegable y transportable de cartón con cierre integrado presenta amplias superficies planas susceptibles de ser utilizadas para la impresión de mensajes publicitarios u otro tipo de mensajes.

Una vez descrita suficientemente la naturaleza de la invención así como un ejemplo de realización preferente, se hace constar, a los efectos oportunos, que los materiales (si
25 bien preferentemente será cartón), forma, tamaño y disposición de los elementos descritos podrán ser modificados, siempre y cuando ello no suponga una alteración de las características esenciales de la invención que se reivindica a continuación.

REIVINDICACIONES

1. Taburete plegable y transportable de cartón con cierre integrado que se **caracteriza** por estar configurado a partir de dos láminas de cartón pertinentemente troqueladas y dotadas de diversas líneas de hendido que permiten el pliegue en forma de fuelle de
5 ambas láminas, las cuales, tras el encaje de la lámina de menor tamaño en la lámina de mayor tamaño, forman un cuerpo único que, tanto en su parte superior como en su parte inferior, presenta un espacio romboidal central y dos espacios triangulares laterales tanto en el proceso de montaje como en su posición de montado, espacios que quedan cubiertos por dos aletas principales que se pliegan hacia el interior del
10 cuerpo único formando un ángulo de 90° y encajan, a través dos aletas secundarias, en el espacio romboidal central del cuerpo único.

2. Taburete plegable y transportable de cartón con cierre integrado, según la primera reivindicación, que se **caracteriza** porque tanto las dos aletas principales como las dos aletas secundarias quedan plegadas hacia el exterior del cuerpo único y unidas en la
15 parte inferior del mismo, para lo que se le dota de un cierre integrado en el propio cuerpo del modelo y ubicado en el extremo final de las aletas secundarias, las cuales, gracias a los pertinentes troquelados y hendidos, quedan insertadas y sujetas una aleta a la otra en la parte inferior del modelo, formando una unidad compacta con el resto del conjunto y adquiriendo su posición de plegado.

3. Taburete plegable y transportable de cartón con cierre integrado, según la primera y segunda reivindicación, que se **caracteriza** porque a ambos lados del pliegue central de la lámina de cartón de mayor tamaño y ubicados a la misma altura y misma distancia de dicho pliegue, se sitúan varios troquelados, unos con forma rectangular con los bordes estrechos redondeados y otros de forma semicircular, los cuales, tanto
20 en la posición de plegado como en la posición de montado del taburete plegable y transportable de cartón con cierre integrado, sirven para que el mismo sea transportado con la máxima comodidad.

4. Taburete plegable y transportable de cartón con cierre integrado, según la primera y segunda reivindicación, que se **caracteriza** porque tanto en la posición de plegado como de montado, el mismo presenta amplias superficies planas susceptibles de ser
30 utilizadas para la impresión de mensajes publicitarios u otro tipo de mensajes.

5. Taburete plegable y transportable de cartón con cierre integrado, según la totalidad de las reivindicaciones anteriores, que se caracteriza porque los materiales (si bien

preferentemente será cartón), forma, tamaño y disposición de los elementos descritos podrán ser modificados, siempre y cuando ello no suponga una alteración de las características esenciales de la invención que se reivindica.

FIGURA 1

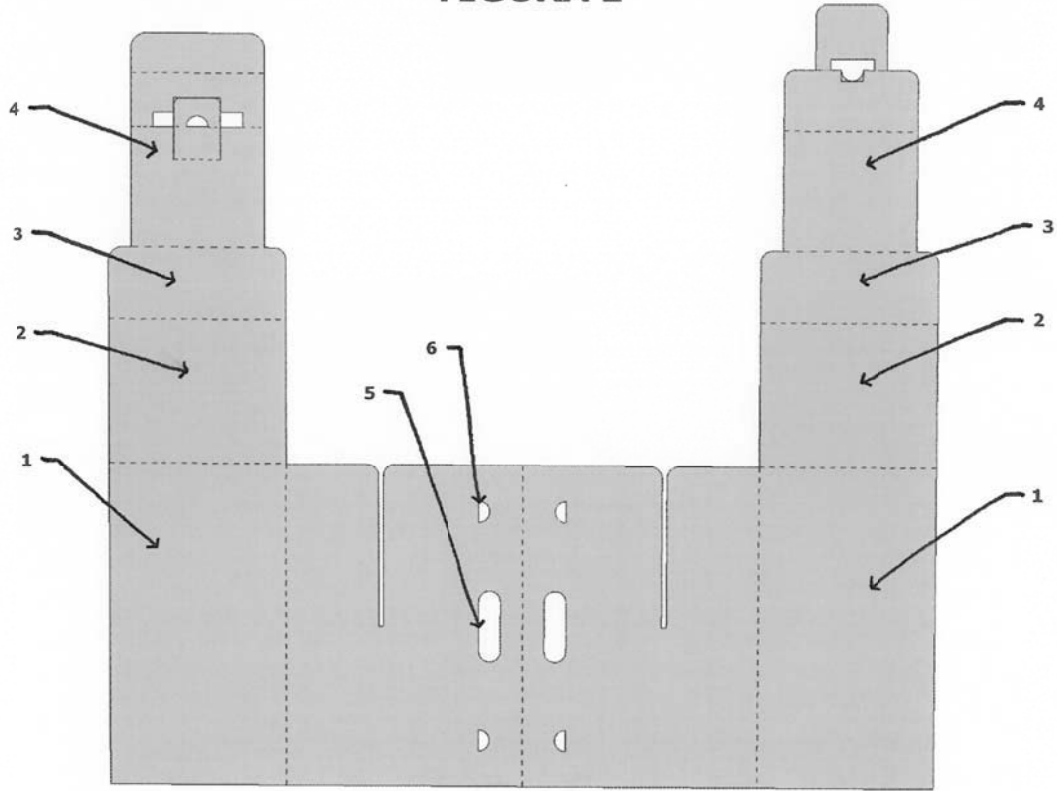


FIGURA 2

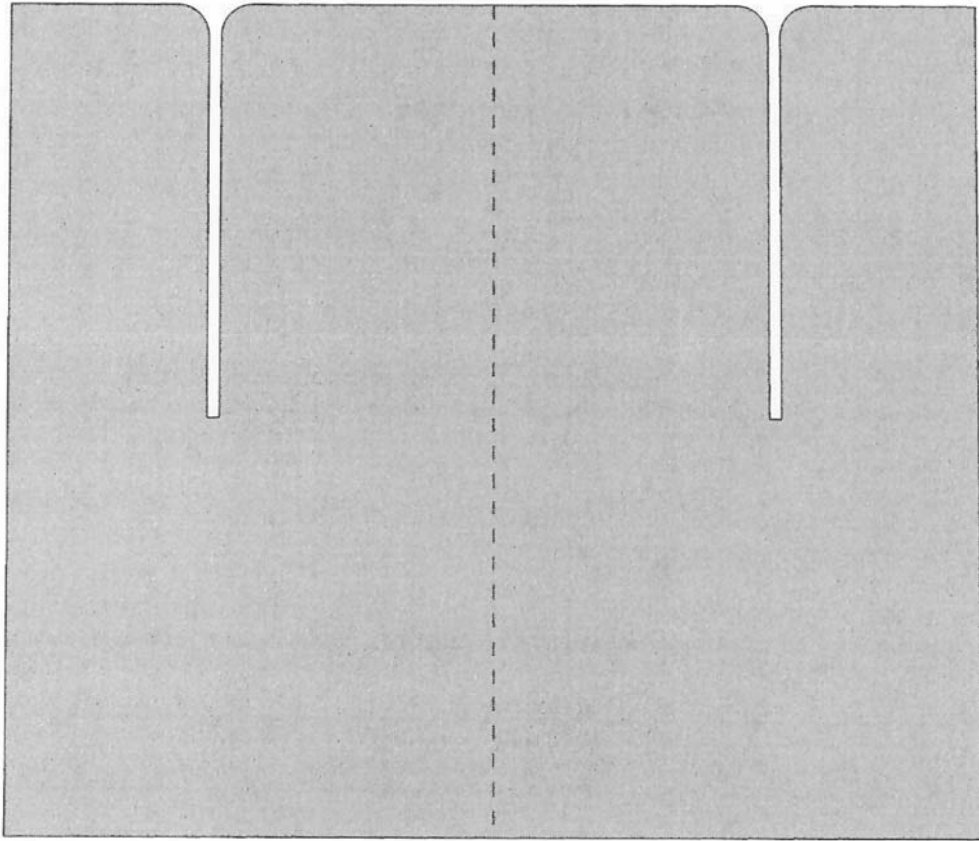


FIGURA 3

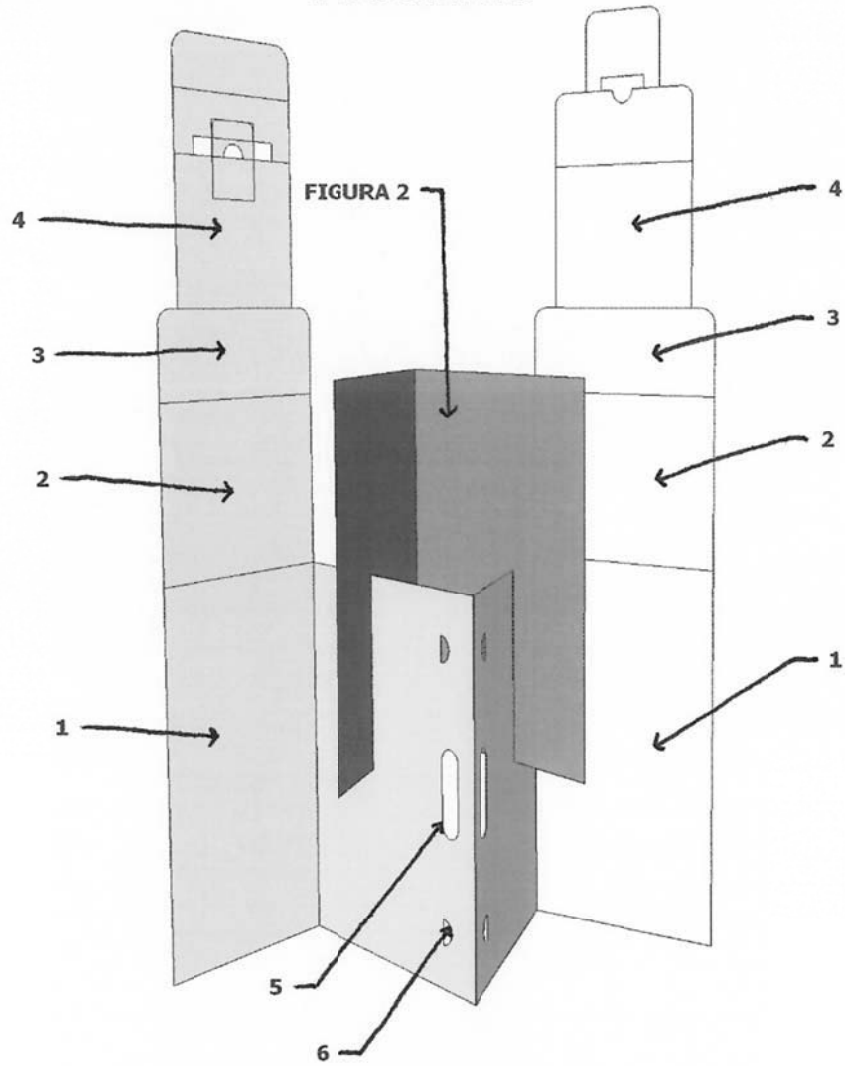


FIGURA 4

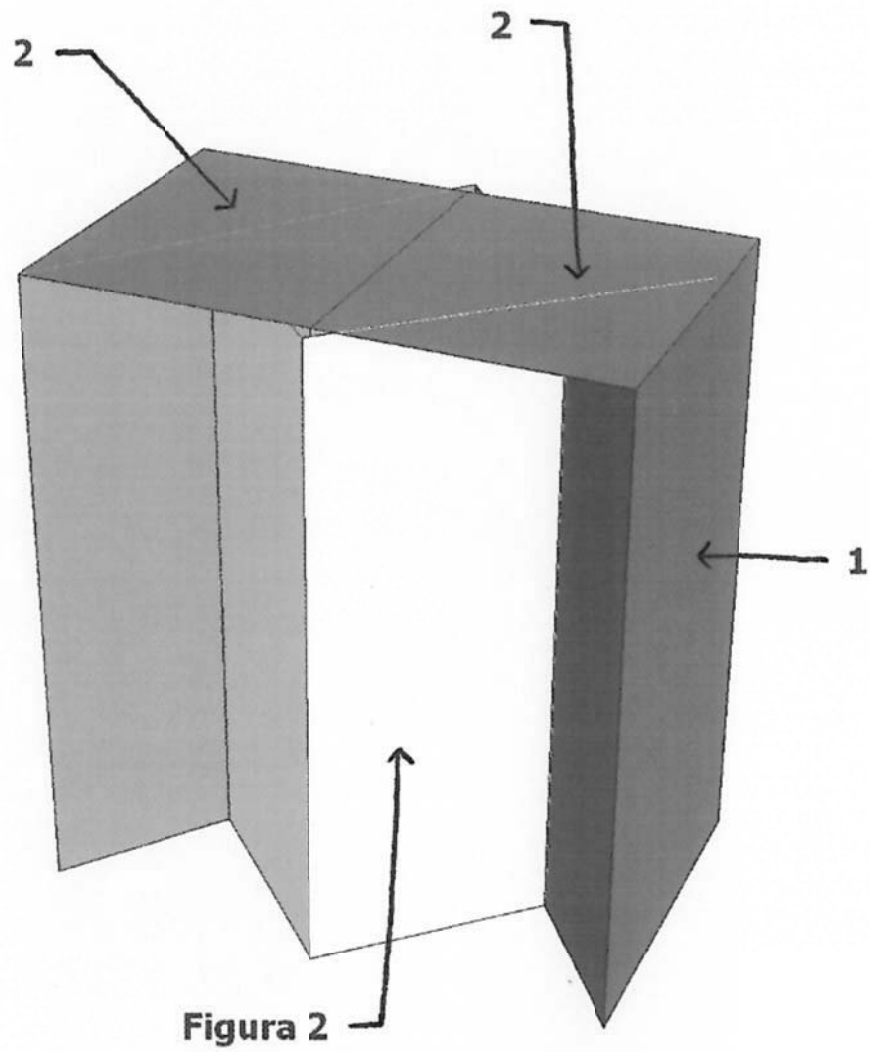


FIGURA 5

