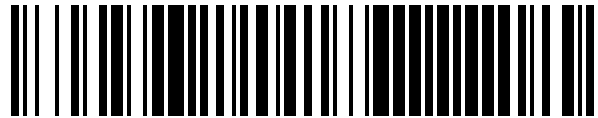


19



OFICINA ESPAÑOLA DE
PATENTES Y MARCAS

ESPAÑA



11 Número de publicación: **1 215 397**

21 Número de solicitud: 201830909

51 Int. Cl.:

A47F 3/04 (2006.01)

F25D 11/00 (2006.01)

12

SOLICITUD DE MODELO DE UTILIDAD

U

22 Fecha de presentación:

14.06.2018

43 Fecha de publicación de la solicitud:

13.07.2018

71 Solicitantes:

FROST-TROL, S.A. (100.0%)

Ctra. de Valencia-Barcelona, km. 68,9

12004 CASTELLON DE LA PLANA (Castellón) ES

72 Inventor/es:

SOLSONA CABALLER, Roberto;

GUILLEM ARMELA, Jessica y

NAVARRO RECATALA, Juan Vicente

74 Agente/Representante:

UNGRÍA LÓPEZ, Javier

54 Título: **MUEBLE FRIGORIFICO EXPOSITOR**

ES 1 215 397 U

MUEBLE FRIGORÍFICO EXPOSITOR

DESCRIPCIÓN

5

Objeto de la invención

La presente invención se refiere a un mueble frigorífico expositor que comprende una estructura envolvente que incluye un cajeadado para alojar unos productos a conservar. El mueble de la invención incluye además un estante ubicado por encima de la estructura envolvente, de forma que dicho estante se acopla a la estructura envolvente de forma desmontable mediante dos soportes que permiten transportar el mueble frigorífico expositor con el estante y los soportes desmontados, y así facilitar el transporte con una reducción importante del volumen del mueble frigorífico durante dicho transporte; destacándose que los elementos desmontables se pueden alojar dentro del cajeadado de la estructura envolvente durante el transporte del mueble de la invención.

10
15

Problema técnico a resolver y antecedentes de la invención

En la actualidad son conocidos los muebles frigoríficos expositores, entre los que cabe destacar aquellos que comprenden una estructura envolvente con un cajeadado delimitado por un fondo y unas paredes laterales, donde dentro de dicho cajeadado se alojan unos productos a conservar, y donde dichos productos apoyan sobre el fondo del cajeadado.

20

Algunos de estos muebles frigoríficos expositores incluyen además unos estantes para depositar en ellos unos elementos de complemento de los productos, como por ejemplo envases para guardar los productos adquiridos.

25

Estos estantes se unen de forma fija a la estructura envolvente del mueble frigorífico expositor, de manera que durante el transporte el conjunto del mueble frigorífico con estantes ocupa un gran volumen que limita de forma sustancial el espacio durante el transporte; y además se precisa proteger de forma cuidadosa el estante y los medios utilizados para fijar dicho estante a fin de evitar daños sobre dicho estante.

30

Descripción de la invención

Con el fin de alcanzar los objetivos y evitar los inconvenientes mencionados en los apartados anteriores, la invención propone un mueble frigorífico expositor que

35

comprende una estructura envolvente que incluye un cajeadado delimitado por un fondo y unas paredes laterales.

5 El mueble de la invención comprende además un estante que se acopla de forma desmontable a la estructura envolvente mediante un dispositivo de anclaje que comprende dos soportes que se anclan de forma desmontable a dos paredes laterales opuestas de la estructura envolvente; donde sobre dichos soportes se ancla de forma desmontable el estante; y donde el estante está situado por encima de la estructura envolvente.

10 Los soportes incluyen sendos travesaños con unas porciones acodadas extremas; donde sobre dichos travesaños apoyan unas zonas extremas del estante y donde las porciones acodadas de los soportes incluyen unas perforaciones para fijar el estante a los soportes mediante unos elementos de anclaje que se introducen a través de dichas perforaciones.

15 Los soportes se acoplan de forma telescópica dentro de unos huecos tubulares que están delimitados por unos perfiles laterales y unas porciones de las paredes laterales opuestas de la estructura envolvente; donde dichos perfiles laterales están fijados a dichas paredes laterales opuestas.

20 Los soportes se inmovilizan a los perfiles laterales mediante unos elementos pasadores que se introducen por unos primeros orificios ubicados en los soportes y por unos segundos orificios ubicados en los perfiles laterales; donde dichos primeros y segundos orificios están alineados para poder introducir por ellos los elementos pasadores.

25 El estante incluye unos elementos de iluminación que proyectan su luz sobre un espacio interior delimitado por el cajeadado de la estructura envolvente.

30 Los elementos de iluminación están ubicados en proximidad a dos bordes laterales opuestos de dicho estante.

En una realización de la invención, los elementos de anclaje para fijar el estante a los soportes comprenden unos tornillos.

35 A continuación para facilitar una mejor comprensión de esta memoria descriptiva y

formando parte integrante de la misma, se acompaña una serie de figuras en las que con carácter ilustrativo y no limitativo se ha representado el objeto de la invención.

Breve descripción de las figuras

5 **Figura 1.-** Muestra una vista en perspectiva del mueble frigorífico expositor, objeto de la invención.

Figura 2.- Muestra una vista en alzado del mueble de la invención.

Figura 3.- Muestra una vista en sección según el corte A-A de la figura 2.

10 **Descripción de un ejemplo de realización de la invención**

Considerando la numeración adoptada en las figuras, el mueble frigorífico expositor comprende una estructura envolvente 1 con un cajeadado delimitado por un fondo 2 y unas paredes laterales 3a, 3b, 3c, 3d; donde dicha estructura envolvente 1 está unida a un cuerpo base 4 que apoya en el suelo y que forma parte también del mueble frigorífico; y donde dicho cuerpo base 4 está ubicado por debajo de la estructura envolvente 1.

El mueble frigorífico de la invención incluye además un estante 5 en voladizo que está ubicado por encima de la estructura envolvente 1, de forma que dicho estante 5 se acopla de forma desmontable a la estructura envolvente 1 mediante dos soportes 6 que se anclan de forma desmontable a dos paredes laterales 3a, 3b opuestas de la estructura envolvente 1 y sobre dichos soportes 6 se anclan, también de forma desmontable, el estante 5.

Los soportes 6 incluyen sendos travesaños 7 con unas porciones acodadas extremas 7a; donde sobre dichos travesaños 7 apoyan unas zonas extremas del estante 5 y donde las porciones acodadas 7a de los soportes 6 incluyen unas perforaciones 8 para poder fijar el estante 5 a los soportes 6 mediante unos elementos de anclaje, como por ejemplo unos tornillos, no representados en las figuras, de manera que dichos elementos de anclaje se introducen a través de las perforaciones 8.

Por otro lado, los soportes 6 se acoplan de forma telescópica dentro de unos huecos tubulares 9 que están delimitados por unos perfiles laterales 10 y unas porciones de las paredes laterales 3a, 3b opuestas de la estructura envolvente 1; donde dichos perfiles laterales 10 están fijados a dichas paredes laterales 3a, 3b opuestas.

35

Los soportes 6 se inmovilizan a los perfiles laterales 10 mediante unos elementos pasadores, no representados en las figuras, que se introducen por unos primeros orificios 11 ubicados en los soportes 6 y por unos segundos orificios 12 ubicados en los perfiles laterales 10.

5

El estante 5 incluye en una cara inferior del mismo, unos elementos de iluminación 13 ubicados en correspondencia con dos bordes laterales opuestos de dicho estante 5, de manera que la proyección de la luz de dichos elementos de iluminación 13 está dirigida hacia el espacio interior del cajeadado donde se alojan unos productos a exponer para ser adquiridos por unos consumidores.

10

La estructura desmontable del mueble de la invención según se ha descrito, facilita sustancialmente el transporte, de manera que durante el transporte, el estante 5 y los soportes 6 se alojan dentro del cajeadado de la estructura envolvente 1, con lo cual se reduce sustancialmente el volumen total del conjunto del mueble frigorífico y también la cantidad de material de embalaje para el mueble.

15

Cabe señalar que, aun con la integración del estante y los medios de anclaje de dicho estante, se sigue manteniendo una completa visibilidad del producto expuesto dentro del cajeadado de la estructura envolvente 1, de forma que se mantiene todo el espacio interior del cajeadado de la estructura envolvente.

20

También se destaca que el estante puede comprender un material transparente, translúcido u opaco; destacándose además que la proyección de la luz de los elementos de iluminación 13 proporcionan una luminosidad añadida que se traduce en una mayor vistosidad y atractivo de los productos expuestos.

25

REIVINDICACIONES

1.- Mueble frigorífico expositor, que comprende una estructura envolvente (1) que incluye un cajeadado delimitado por un fondo (2) y unas paredes laterales; caracterizado por que comprende un estante (5) que se acopla de forma desmontable a la estructura envolvente (1) mediante dos soportes (6) que se anclan de forma desmontable a dos paredes laterales (3a, 3b) opuestas de la estructura envolvente (1); donde sobre dichos soportes (6) se ancla de forma desmontable el estante (5); y donde el estante (5) está situado por encima de la estructura envolvente (1).

2.- Mueble frigorífico expositor, según la reivindicación 1, caracterizado por que los soportes (6) incluyen sendos travesaños (7) con unas porciones acodadas extremas (7a); donde sobre dichos travesaños (7) apoyan unas zonas extremas del estante (5) y donde las porciones acodadas (7a) de los soportes (6) incluyen unas perforaciones (8) para fijar el estante (5) a los soportes (6) mediante unos elementos de anclaje que se introducen a través de dichas perforaciones (8).

3.- Mueble frigorífico expositor, según una cualquiera de las reivindicaciones anteriores, caracterizado por que los soportes (6) se acoplan de forma telescópica dentro de unos huecos tubulares (9) que están delimitados por unos perfiles laterales (10) y unas porciones de las paredes laterales (3a, 3b) opuestas de la estructura envolvente (1); donde los perfiles laterales (10) a dichas paredes laterales (3a, 3b) opuestas.

4.- Mueble frigorífico expositor, según la reivindicación 3, caracterizado por que los soportes (6) se inmovilizan a los perfiles laterales (10) mediante unos elementos pasadores que se introducen por unos primeros orificios (11) ubicados en los soportes (6) y por unos segundos orificios (12) ubicados en los perfiles laterales (10); donde dichos primeros y segundos orificios están alineados.

5.- Mueble frigorífico expositor, según una cualquiera de las reivindicaciones anteriores, caracterizado por que el estante (5) incluye unos elementos de iluminación (13) configurados para proyectar su luz sobre un espacio interior delimitado por el cajeadado de la estructura envolvente (1).

6.- Mueble frigorífico expositor, según la reivindicación 5, caracterizado por que los elementos de iluminación (13) están ubicados en proximidad a dos bordes laterales opuestos de dicho estante (5).

- 5 **7.- Mueble frigorífico expositor**, según la reivindicación 2, caracterizado por que los elementos de anclaje para fijar el estante (5) a los soportes (6) comprenden unos tornillos.

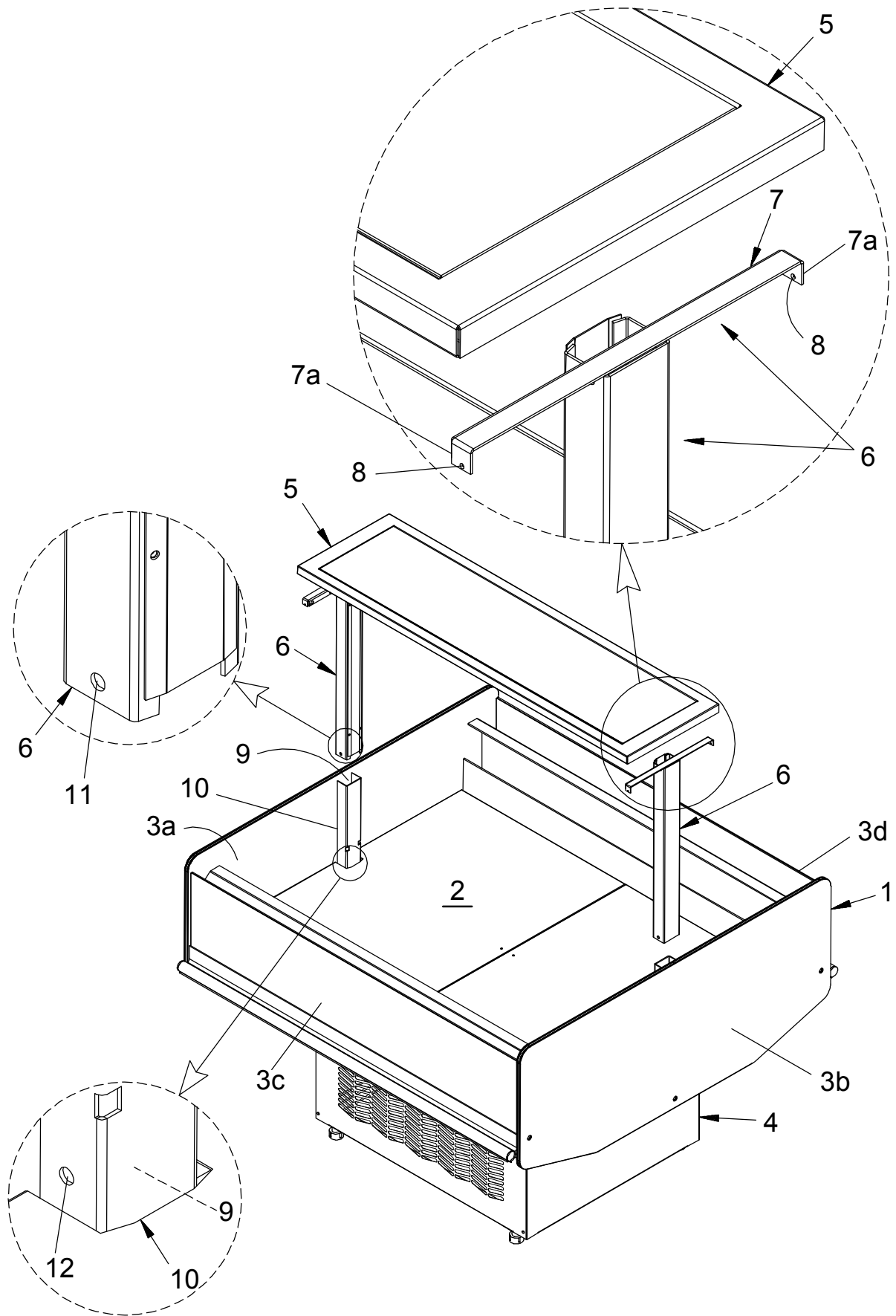


FIG. 1

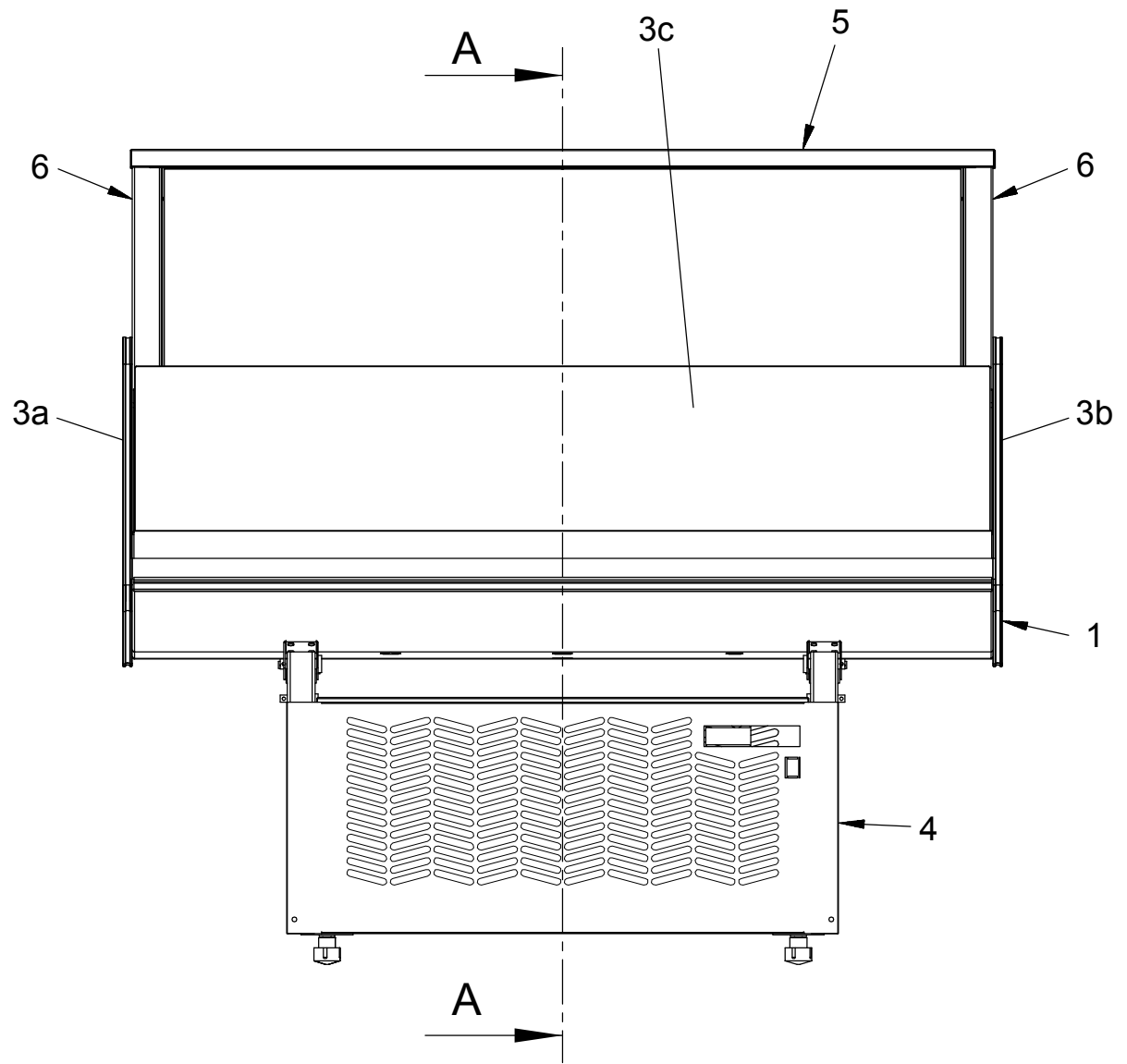


FIG. 2

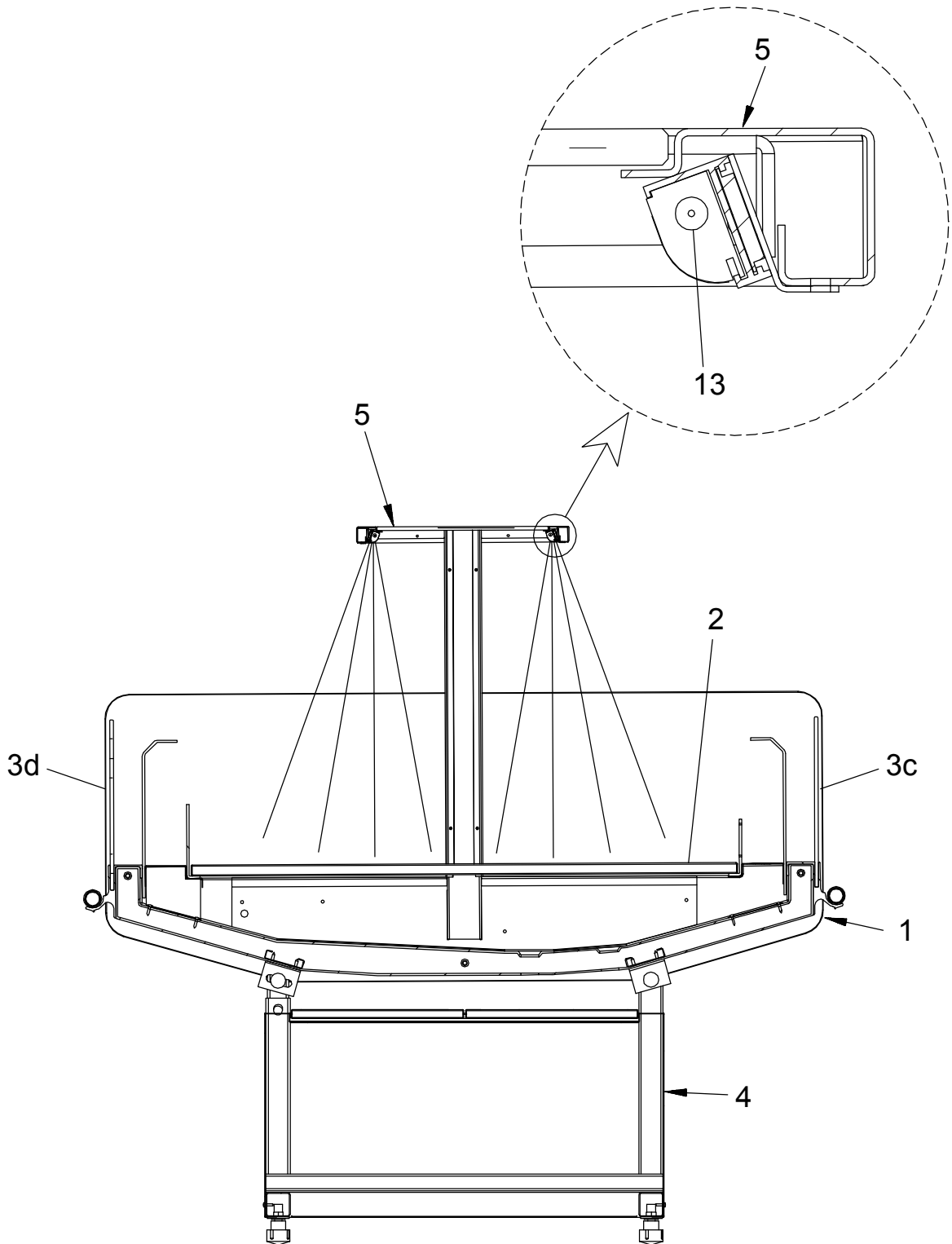


FIG. 3
CORTE A - A