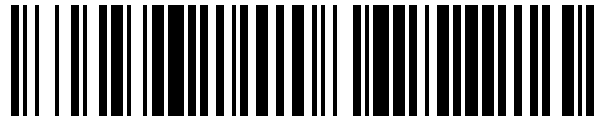


19



OFICINA ESPAÑOLA DE  
PATENTES Y MARCAS

ESPAÑA



11 Número de publicación: **1 218 664**

21 Número de solicitud: 201831234

51 Int. Cl.:

**A41D 1/04** (2006.01)

12

SOLICITUD DE MODELO DE UTILIDAD

U

22 Fecha de presentación:

**02.08.2018**

43 Fecha de publicación de la solicitud:

**08.10.2018**

71 Solicitantes:

**TXOKO SURF WEAR, S.L. (100.0%)  
Rúa Couto de San Honorato, 92 Bajo  
36204 Vigo (Pontevedra) ES**

72 Inventor/es:

**ZAPIRÁIN MÚJICA, Eduardo**

74 Agente/Representante:

**CARPINTERO LÓPEZ, Mario**

54 Título: **Sudadera multifunción**

**ES 1 218 664 U**

## DESCRIPCIÓN

Sudadera multifunción.

La presente invención se refiere a una sudadera multifunción con cuellos desmontables, reemplazables y combinables con el cuerpo base de la sudadera, a la que dichos cuellos se pueden unir mediante un sistema de unión como por ejemplo sistemas de cremalleras.

### Antecedentes de la invención

Las sudaderas convencionales se componen de una única pieza que puede incluir mangas, capucha, bolsillos, etc. y que ofrecen una única funcionalidad sujeta a la decisión del usuario. Dicha decisión está directamente ligada a la situación atmosférica y el escenario y/o registro social en el que el usuario se va a desenvolver. En muchos casos, tanto la situación atmosférica como el escenario inesperadamente cambian y más de una vez, el usuario hubiera deseado tener otro tipo de sudadera con otro tipo de funcionalidades: como por ejemplo una sudadera con capucha para la lluvia inesperada o una sudadera sin cuello alto para un día de primavera en el que de repente sale el sol. En otros casos, el escenario cambia y el usuario desearía tener otro diseño de sudadera, con otras combinaciones de colores y/o estampados más acorde con ese nuevo escenario y/o registro social. Por lo tanto, es un objeto de la presente invención obtener una sudadera multifunción que permita solventar al menos los ya mencionados inconvenientes de las sudaderas convencionales.

### Descripción de la invención

Con la sudadera multifunción se consiguen resolver los inconvenientes citados. La sudadera multifunción es una sudadera con cuellos desmontables, reemplazables y combinables con el cuerpo base de la sudadera, y donde dichos cuellos se pueden unir en una realización preferente mediante cremalleras, y en otras realizaciones mediante velcro o corchetes.

La sudadera consta de dos partes: una base con cremalleras en pecho y espalda, y distintas variantes de cuellos con los que se modifica el aspecto final de la prenda. De este modo un usuario puede comprar una prenda con tres cuellos distintos disponiendo así de tres prendas distintas para cada ocasión con tan sólo reemplazar el cuello, o parte superior. Así pues:

La sudadera multifunción permite una combinación con capucha extraíble para la protección del usuario contra la lluvia.

La sudadera multifunción permite una combinación con cuello alto o cuello cisne para la protección del usuario contra el frío.

- 5 La sudadera multifunción permite una combinación con cuello bajo para el uso de la sudadera en temperaturas templadas.

### **Breve descripción de las imágenes**

10 Para mejor comprensión de cuanto se ha expuesto, se acompañan unos dibujos en los que, esquemáticamente y tan sólo a título de ejemplo no limitativo, se representa un caso práctico de realización.

La figura 1 muestra el cuerpo principal de la prenda de acuerdo con una realización de la presente invención.

15 La figura 2A, 2B y 2C muestran tres cuellos desmontables, el modelo uno, modelo dos y modelo tres adaptados para unirse al cuerpo principal de la prenda mostrado en la figura 1.

Las figuras 3A, 3B y 3C muestran tres ejemplos de sudadera multifunción de acuerdo con la presente invención.

### **Descripción de realizaciones preferidas**

20 La figura 1 muestra la el cuerpo principal de la sudadera o base de la sudadera (100), el cual puede ser usado en combinación con los diferentes modelos de cuello descritos en las figuras 2A, 2B y 2C. El cuerpo principal de la sudadera (100) se une a los modelos de cuello mediante un sistema de cremalleras (110) que se haya en la parte frontal y trasera de la base de la sudadera (100). Se puede apreciar en marca de agua (120), los diferentes modelos de cuello que serán descritos en la figura 2. En otros  
25 ejemplos, los sistemas de unión entre la base de la sudadera (100) y los diferentes modelos de cuello pueden comprender por ejemplo un sistema de velcro, sistemas de corchetes, etc. Además, base de la sudadera (100) puede comprender variaciones de color, materiales y estampados.

30 La figura 2A muestra un primer modelo de cuello desmontable (210) de acuerdo con una realización preferente de la presente invención. El primer modelo de cuello desmontable (210) comprende una capucha (122) y un sistema de cremalleras (214)

que se haya en la parte frontal y trasera del cuello desmontable (210) y que permite la unión entre el primer modelo de cuello desmontable (210) y la base de la sudadera (100) de la figura 1. Además, el primer modelo de cuello desmontable puede comprender variaciones de color, materiales y estampados.

5 La figura 2B muestra un segundo modelo de cuello desmontable (220) de acuerdo con otra realización de la presente invención. El segundo modelo de cuello desmontable (220) no comprende una capucha, sino que comprende un cuello cisne o cuello alto (222) como se puede apreciar en la figura 2B. Una función del cuello alto (222) es el de proteger el cuello y parte superior del pecho del usuario de temperaturas bajas o  
10 extremas. El segundo modelo de cuello desmontable (220) comprende un sistema de cremalleras (224) que se haya en la parte frontal y trasera del cuello desmontable (220) y que permite la unión entre el segundo modelo de cuello desmontable (220) y la base de la sudadera (100) de la figura 1. El segundo modelo de cuello desmontable (220) puede tener distintos colores y patrones de estampado así como estar hecho de  
15 fibras naturales como el algodón, la lana, etc., fibras artificiales o fibras sintéticas como el poliéster, nailon, lycra, etc.

La figura 2C muestra un tercer modelo de cuello desmontable (230) de acuerdo con otra realización de la presente invención. El tercer modelo de cuello desmontable comprende un cuello corto sencillo (232) como se puede apreciar en dicha figura y un  
20 sistema de cremalleras (234) que se haya en la parte frontal y trasera del cuello desmontable (230) y que permite la unión entre el segundo modelo de cuello desmontable (230) y la base de la sudadera (100) de la figura 1. El tercer modelo de cuello desmontable (230) de acuerdo con la presente invención admite una infinidad de distintos colores así como estampados, como por ejemplo, estampados de  
25 camuflaje, militares, florales, con diseños geométricos, infantiles, etc. dichos estampados se pueden obtener mediante distintos métodos como serigrafía, sublimación textil, vinilo textil, bordado textil, etc.

En general, cualquier elemento de la sudadera multifunción ya sea la base de la sudadera (100) o cualquiera de los modelos de cuello desmontable (210), (220) y  
30 (230) admiten cualquier tipo de material y diseño. De este modo un usuario puede comprar una prenda con tres cuellos distintos disponiendo así de tres prendas distintas para cada ocasión con tan sólo reemplazar el cuello, o parte superior.

La figura 3A muestra un primer ejemplo de una sudadera multifunción (310) de acuerdo con una realización preferente de la presente invención. La sudadera

multifunción (310) comprende la base de la sudadera (100) de la figura 1, unido al cuello desmontable (210) de la figura 2A. La sudadera multifunción (310) permite proteger al usuario de la lluvia y/o bajas temperaturas al unir el cuello desmontable (210) a la base de la sudadera (100) mediante el sistema de cremalleras.

- 5 La figura 3B muestra un segundo ejemplo de una sudadera multifunción (320) de acuerdo con otra realización de la presente invención. La sudadera (320) comprende la base (100) unida al cuello de desmontable (220) de la figura 2B. Este ejemplo de sudadera multifunción (320) sólo permite proteger al usuario de las bajas temperaturas (ya que carece de capucha) mediante el uso del cuello cisne (220) el cual es  
10 manualmente desmontable mediante el sistema de cremalleras.

La figura 3C muestra un tercer ejemplo de una sudadera multifunción (330) de acuerdo con otra realización de la presente invención. La sudadera multifunción (330) comprende la base (100) unida al tercer cuello desmontable (230) de la figura 2C. Este ejemplo de sudadera multifunción (330) está indicado para los días de temperaturas  
15 templadas y/o de entretiempo donde se necesita el uso de la sudadera multifunción.

20

25

**REIVINDICACIONES**

1. Una sudadera multifunción, caracterizada por que comprende:

5 una base de la sudadera que comprende el tronco de la sudadera, las mangas de la sudadera y una abertura superior que permite el paso de la cabeza del usuario;

un sistema de unión establecido en la parte superior de la base de la sudadera; y

10 un conjunto de cuellos multifunción, donde cada uno de los cuellos multifunción se une manualmente a la base de la sudadera mediante el sistema de unión.

2. La sudadera multifunción de la reivindicación 1, donde cada uno de los cuellos multifunción del conjunto comprende un sistema de unión complementario al primer sistema de unión.

3. La sudadera multifunción de la reivindicación 2, donde el conjunto de cuellos multifunción comprende un cuello con capucha.

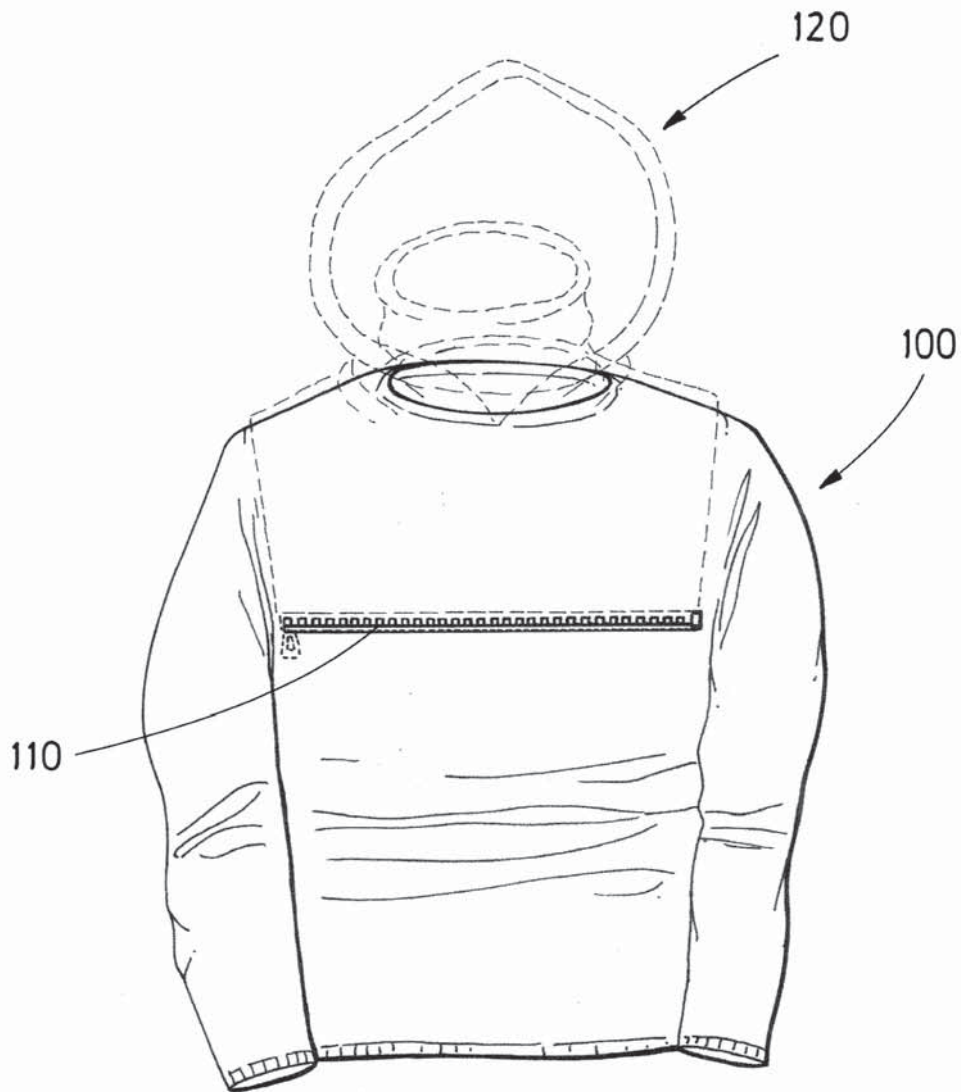
4. La sudadera multifunción de la reivindicación 2, donde el conjunto de cuellos multifunción comprende un cuello alto.

5. La sudadera multifunción de la reivindicación 2, donde el conjunto de cuellos multifunción comprende un cuello bajo.

- 20 6. La sudadera multifunción de la reivindicación 1, donde el sistema de unión comprende un sistema de cremalleras, un sistema o de corches o un sistema de velcro.

7. La sudadera multifunción de la reivindicación 2, donde el sistema de unión complementario comprende un sistema de cremalleras, un sistema o de corches o un sistema de velcro.

- 25 8. La sudadera multifunción de la reivindicación 1, donde la base de la sudadera y el conjunto de cuellos multifunción comprenden materiales, naturales, artificiales y/o sintéticos de diferentes colores, diseños y/o estampados.



**FIG.1**

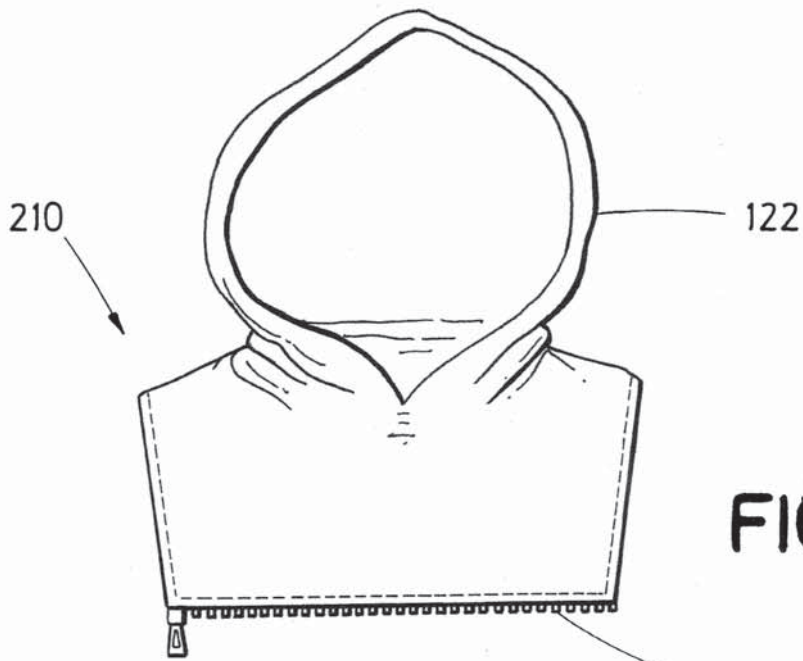


FIG. 2A

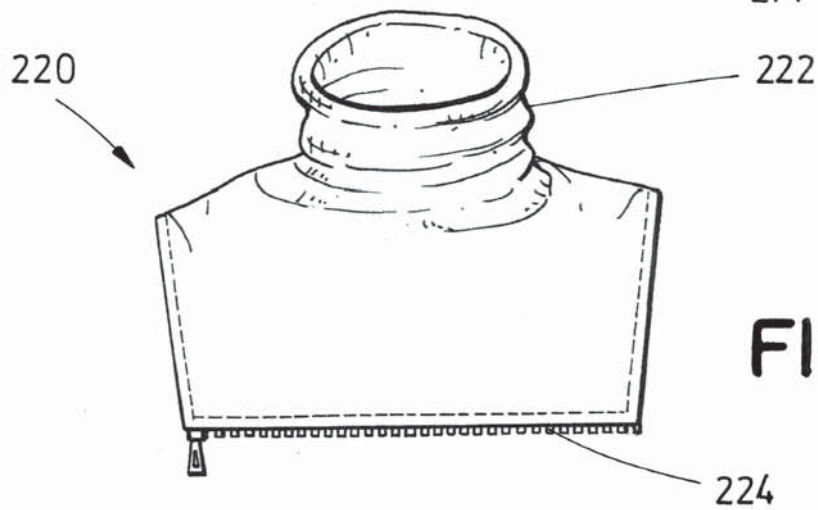


FIG. 2B

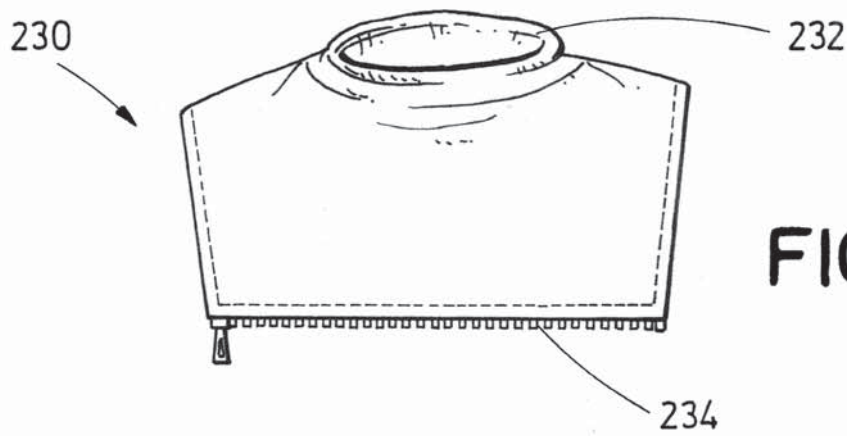
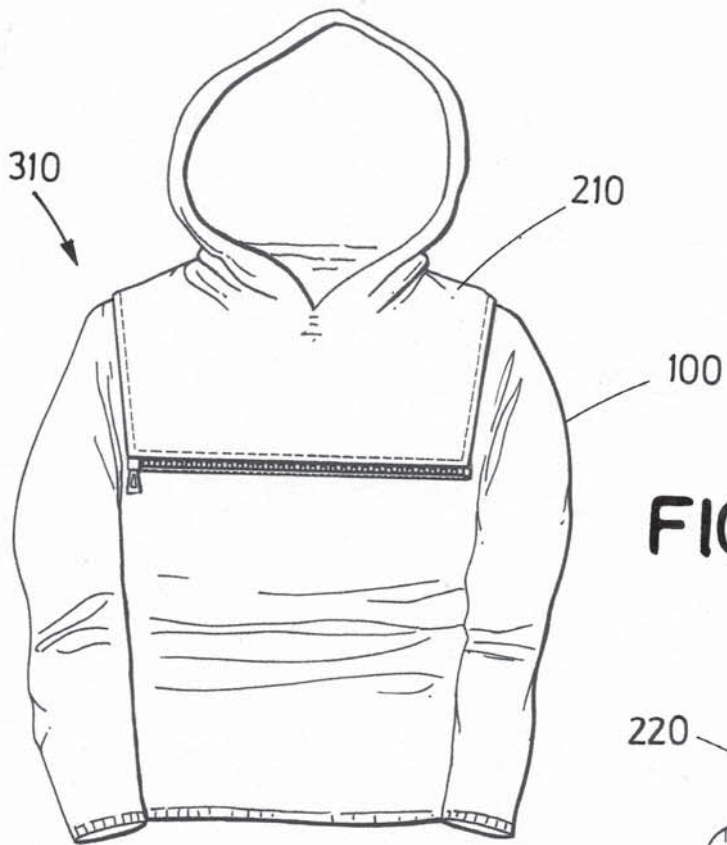
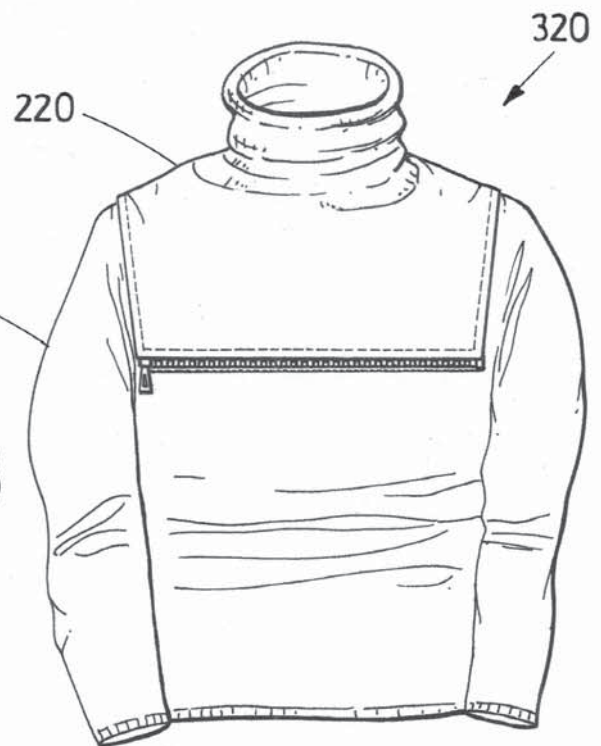


FIG. 2C

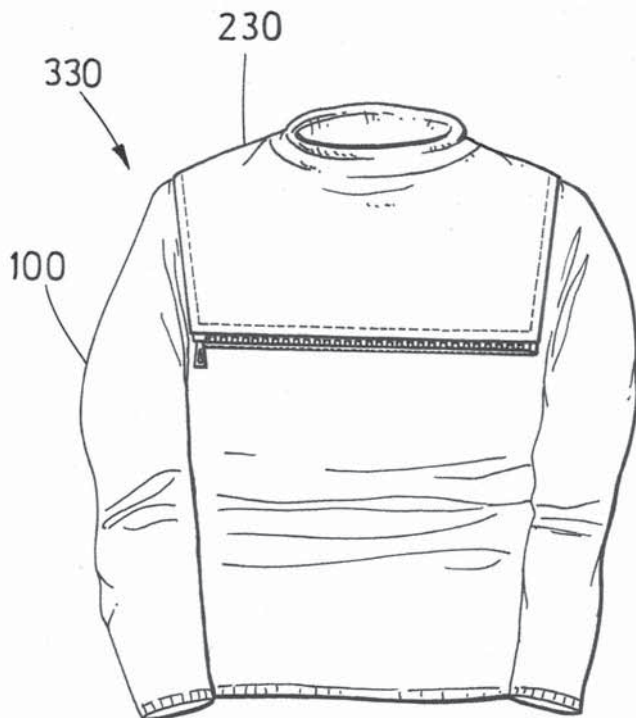




**FIG. 3A**



**FIG. 3B**



**FIG. 3C**