

19



OFICINA ESPAÑOLA DE  
PATENTES Y MARCAS

ESPAÑA



11 Número de publicación: **1 220 839**

21 Número de solicitud: 201800537

51 Int. Cl.:

**B60N 2/22** (2006.01)

**B60N 2/24** (2006.01)

12

SOLICITUD DE MODELO DE UTILIDAD

U

22 Fecha de presentación:

**19.09.2018**

43 Fecha de publicación de la solicitud:

**26.11.2018**

71 Solicitantes:

**SANCHEZ LOPEZ, Jesús (100.0%)**  
**Pozo de las Nieves, 1, 1º C, Escalera Izq.**  
**28850 Torrejón de Ardoz (Madrid) ES**

72 Inventor/es:

**SANCHEZ LOPEZ, Jesús**

54 Título: **Asiento-cama para vehículos furgón**

ES 1 220 839 U

## DESCRIPCIÓN

Asiento-cama para vehículos furgón.

### 5 Sector de la técnica

El presente modelo de utilidad pertenece al campo del acondicionamiento interior de furgones de la automoción (más concretamente al de las transformaciones en vehículos industriales).

10 El objeto del presente modelo de utilidad es un asiento-cama de 2,3 o 3 plazas reducido de sistema de reclinamiento hasta la posición de 180° grados mediante cuñas para las furgonetas.

### Antecedentes de la invención

15 Los asientos-cama en vehículos (furgonetas) desde hace muchos años han estado a la orden del día, por las comodidades que da al viajar, es cierto que diversas marcas como VW, MERCEDES BENZ ya tienen los suyos propios y hay algún modelo de utilidad:

20 1. ASIENTO ABATIBLE PARA VEHÍCULOS, N° de publicación, ES1016896 U (01.12.1991), también publicado como ES1016896 Y (01.06.1992) solicitante: INDUSAUTO HERNANDEZ, S.L. (ES).

25 2. DISPOSITIVO DE CAMA PARA AUTOCARAVANAS, N° de publicación, ES2004917 A6 (16.02.1989), solicitante JUNQUE CASAJUANA, JUAN (ES)

3. ASIENTO TRASERO REGULABLE PARA VEHÍCULOS, N° de publicación, ES0286808 U (16.11.1985), también publicado como ES0286808 Y (01.06.1986), solicitante VW DO BRASIL, S.A. (BR)

30 Actualmente existen asiento-cama para vehículos en el mercado los cuales podrían montarse en cualquier vehículo, pero no con esta facilidad y con los ensayos pertinentes en EL IDIADA y su consiguiente homologación y reglamentación para poder legalizarlos sin problemas en cualquier vehículo a nivel europeo.

### 35 Explicación de la invención

El inventor del presente modelo de utilidad ha diseñado un asiento-cama con un sistema de cuñas, que consiste en que mediante una tira de nylon de sale entre la banqueta y el respaldo, tiramos de ella y a su vez acciona un mecanismo que hace moverse unas pletinas que giran sobre un taladro y pletinas transversales situadas en el respaldo, estas pletinas enganchan con una varilla acerada que pasa por el interior de los transversales principales del respaldo y que en su extremo final se une a unas cuñas que son las que encajan en las varillas de posición para así su reclinamiento, para su vuelta a la posición de viaje tan solo hay que volver a estirar de la tira de nylon que desbloqueara de nuevo las cuñas de la varilla de posición y mediante unos amortiguadores situados en el respaldo (los cuales un extremo va sujeto en el respaldo y otro extremo en la base del vehículo) hacen que el asiento vuelva solo a su posición original.

Este asiento-cama a su vez monta en la base del mismo unos patines con un sistema de bloqueo automático y otro manual para poder deslizado por el suelo del vehículo a lo largo del mismo sobre unas guías encastradas que se instalan (atornilladas) en el suelo del vehículo y poder ubicar el asiento donde mejor nos convenga y también poder montarlo y desmontarlo del vehículo sin complicaciones.

El asiento-cama es para todos los vehículos carácter M1, N1 y N2 con todos sus reglamentos según la ONU (14.06, 16.06 y 17.08) y con sus sistemas de seguridad, todo ello ensayado en EL IDIADA (Santa Oliva, Tarragona).

## 5 Breve descripción de los dibujos

La fig. 1 muestra el asiento en 3D ya guarnecido y sus partes que luego se detallan (cabeceros, respaldo, hebillas, banqueta,...etc.).

10 La fig.2 muestra la estructura del respaldo vista de frente.

La fig.3 muestra la estructura del respaldo vista desde arriba.

La fig.4 muestra la estructura del respaldo vista de perfil.

15

La fig.5 muestra la estructura de la base.

La fig.6 muestra la banqueta vista desde arriba.

20 La fig.7 muestra la banqueta vista de perfil.

La fig.8 muestra el mecanismo de cuñas mediante el cual se reclina el asiento.

25 La fig.9 muestra la pata de la base (sea izq. o dcha.) y sus parillas de posicionamiento en la cual encaja la cuña.

La fig. 10 muestra la guía vista de perfil.

La fig. 11 muestra la guía desde su frente.

30

La fig. 12 muestra la guía vista desde arriba.

La fig. 13 muestra el patín visto desde el frente.

35 La fig. 14 muestra el patín visto de perfil.

La fig. 15 muestra el patín visto desde arriba.

## Realización preferente de la invención

40

A continuación, se describe un asiento cama (fig. 1) de acuerdo con la presente invención haciendo referencia a las figuras adjuntas.

45 Concretamente la fig. 1 muestra el asiento completo ya guarnecido en el cual podemos apreciar los cabeceros (1), el respaldo (2) ya guarnecido y con su tejido original según el modelo del vehículo a su vez se distinguen los cinturones de seguridad (16) y sus hebillas (17), también la banqueta ya guarnecida (6) de tejido original ya montada en la base (5) y la pata (9) donde van el tope y las varillas de posición.

50 La pata y posiciones de inclinación (fig.9) son idénticas sean la derecha o la izquierda se aprecia la cuña (9.2) en su varilla en posición de viaje (9.3) y la varilla de tope (9.1)

En la base (fig.5) se distinguen los sistemas de seguridad (5.2) para "top theter" según la reglamentación vigente de nov/2014 para sillitas de niños y la caja donde van ubicadas las bobinas de los cinturones (5.1), la estructura está compuesta de hierro y acero.

5 El respaldo es una estructura de hierro y acero en la que podemos distinguir la planta (fig.2), el alzado (fig.4) y el perfil (fig.3) en el cual apreciamos el sistema de seguridad "isofix" (2.1), los soportes de las hebillas de los cinturones (2.2), los transversales (2.3) por el cual pasan las varillas (8.3) y las cuñas (9.2), la pletina (8.2) en la cual está el taladro (8.1) del eje de giro de la pletina de accionamiento (8.2).

10 En la fig.8 es el asiento completo desguarnecido visto desde el frente para ver el sistema de funcionamiento y reclinación, se muestran las varillas (9.3) de reclinación, con la cuña (9.2) y su movimiento, el transversal del respaldo (2.3), la banqueta (fig.6), el respaldo (fig.2) además de la tira de nailon (8.4) de la cual se estira para accionar el movimiento de la pletina (8.2) que a su vez mueve la varilla (8.3) que hace levantar la cuña (9.2) y cambiar la posición de reclinación del asiento.

15 El patín (fig.14) va atornillado a la base (fig.5) y apreciamos el alzado (14.1) con el sistema de bloqueo automático (14.2) y el manual (14.3), la planta (fig.15) y el perfil (fig.13), este patín desliza sobre unas guías encastradas (fig.12) de aluminio anodizado en las cuales mostramos su planta (fig.12) con los taladros (12.1) donde entran los tornillos que fijaremos al suelo de la carrocería del vehículo, el alzado (fig. 10) y su perfil (fig.11), estas guías (fig.12) se cortaran según la batalla del vehículo para que el asiento (fig. 1) deslice sobre los patines (fig.14) a lo largo del vehículo, pudiendo así fijarlo en el lugar que queramos según nuestras necesidades.

25 La banqueta (fig.6) la mostramos en su planta (fig.6) y su perfil (fig.7) indicando los taladros (7.2) donde se sujetan a la base (fig.5).

30 Este asiento (fig.1) facilita mucho tanto las posibilidades de concepto de utilidad de los furgones, como su fácil montaje y desmontaje.

**REIVINDICACIONES**

- 5 1. Asiento-cama para vehículos furgón caracterizado por un sistema de cuñas que, mediante un tiro de una cinta de nylon, accionan unas pletinas que están sujetas a una varilla que hace mover la cuña en sentido ascendente y descendente a las varillas de posición.
- 10 2. Asiento-cama para vehículos furgón de acuerdo a la reivindicación 1, caracterizado porque, el respaldo está fabricado en hierro y acero el cual mediante el tiro de la tira de nylon reclina a la posición de 180 grados.
3. Asiento-cama para vehículos furgón de acuerdo a la reivindicación 2, caracterizado por que con el mismo gesto de tiro de la cinta de nylon y mediante unos amortiguadores colocados en los trasversales del respaldo, hacen que el respaldo vuelva a su posición original o de viaje.
- 15 4. Asiento cama para vehículos furgón caracterizado por que, de acuerdo con todas las reivindicaciones anteriores, instala unos patines en la base, que deslizan sobre unas guías de aluminio anodizado.

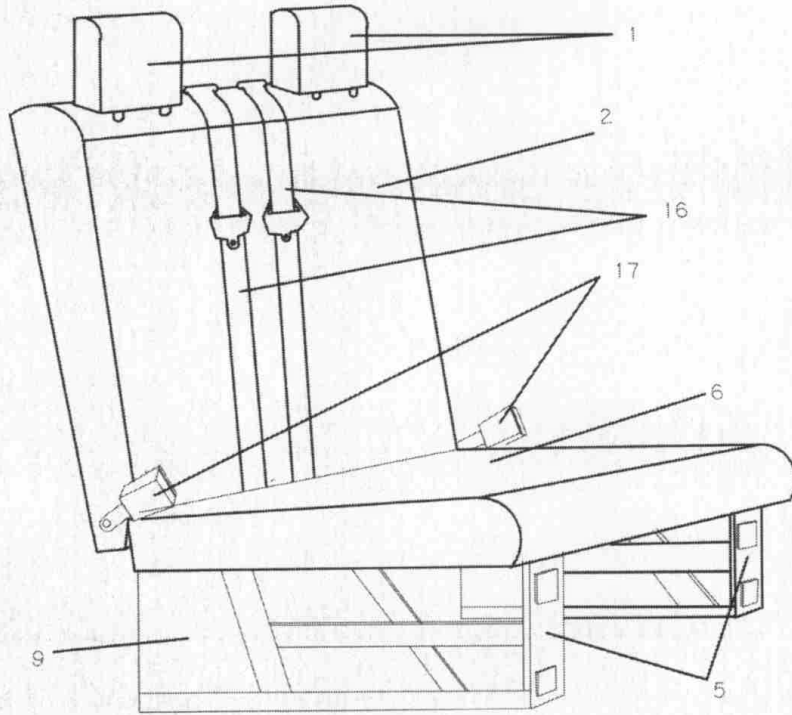
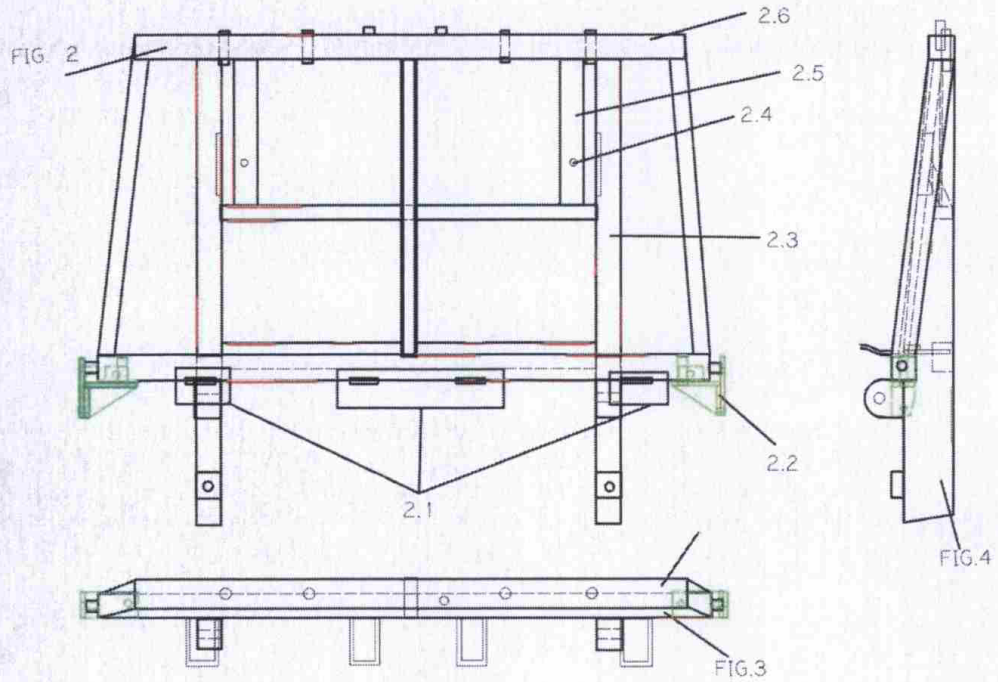
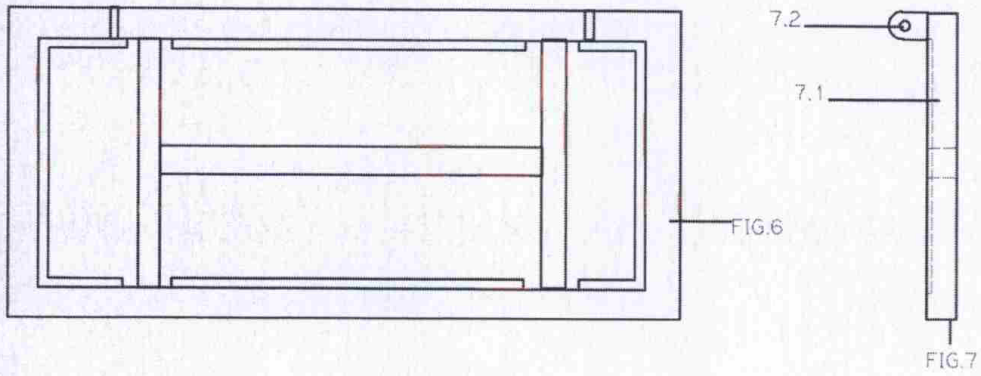
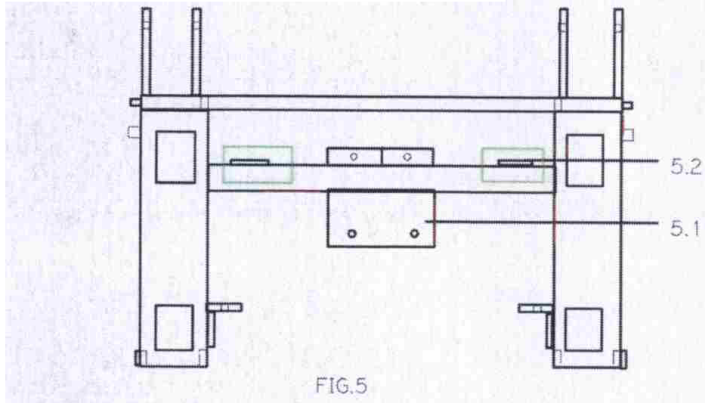
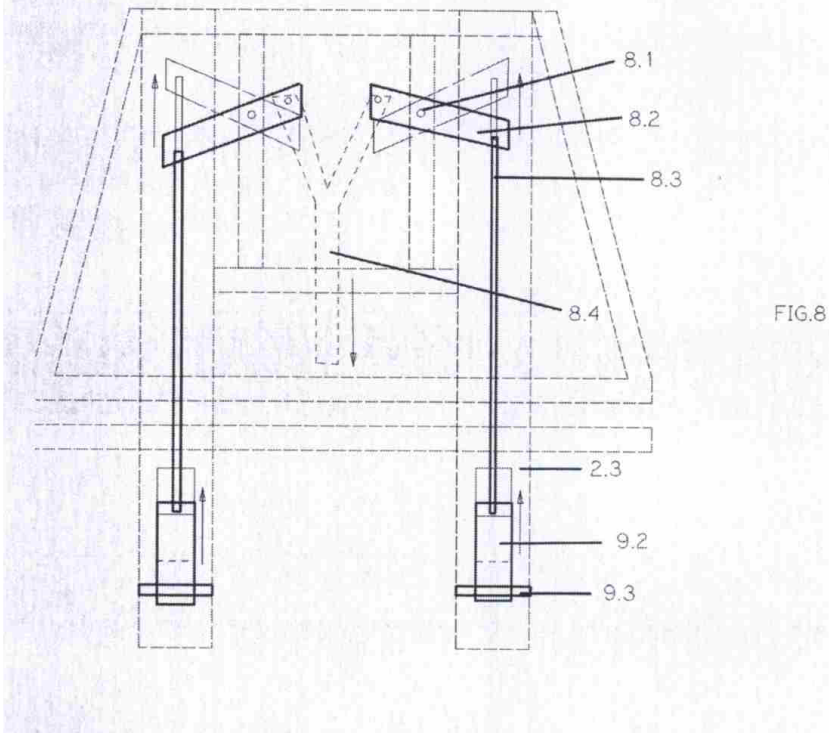


FIG.1









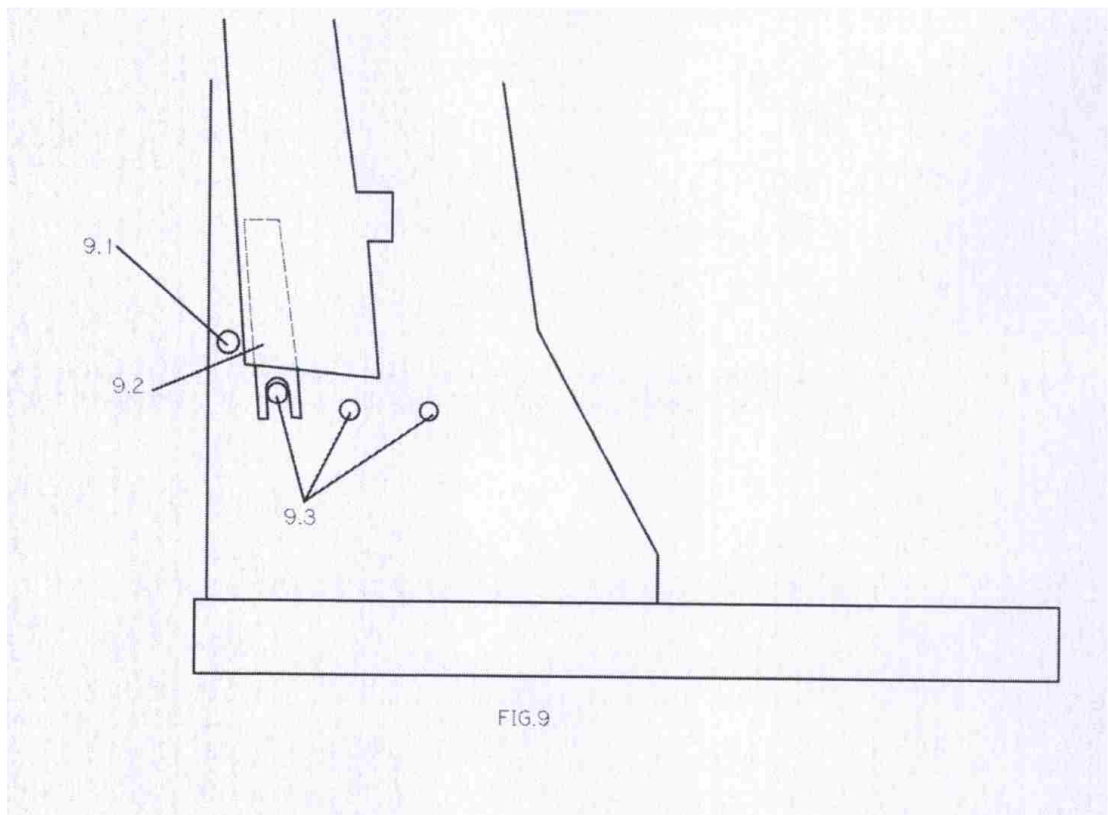


FIG.9

