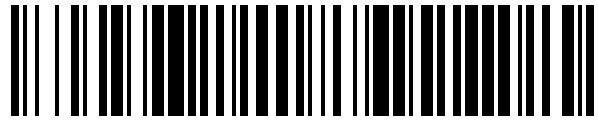


19



OFICINA ESPAÑOLA DE
PATENTES Y MARCAS

ESPAÑA



11 Número de publicación: **1 228 070**

21 Número de solicitud: 201900016

51 Int. Cl.:

B65D 30/20 (2006.01)

12

SOLICITUD DE MODELO DE UTILIDAD

U

22 Fecha de presentación:

04.01.2019

43 Fecha de publicación de la solicitud:

10.04.2019

71 Solicitantes:

**MARRERO CABRERA, José Miguel (100.0%)
Pasaje El Tanquillo nº 14
35415 Arucas (Las Palmas) ES**

72 Inventor/es:

MARRERO CABRERA, José Miguel

54 Título: **Bolsa de cartón plegable y reutilizable**

ES 1 228 070 U

DESCRIPCIÓN

Bolsa de cartón plegable y reutilizable.

5 Sector de la técnica

Hasta el día de hoy las bolsas de plástico han sido las reinas indiscutibles en el traslado doméstico de productos, sobre todo en el sector de la alimentación, pero los cambios legislativos en materia de medio ambiente han variado este panorama hasta el punto de llegar a limitar considerablemente, en un futuro cercano, la utilización de plástico para la fabricación de bolsas.

La alternativa que se ofrece actualmente al uso de bolsas de plástico para el traslado doméstico de productos se limita a bolsas fabricadas con papel, cuya resistencia al peso no supera los 4 ó 5 kilos, o bolsas de tela con un coste más elevado.

La bolsa de cartón plegable y reutilizable tiene la pretensión de ocupar el puesto en el mercado dejado por la eliminación de las bolsas de plástico, sobre todo de aquellas destinadas al traslado de pesos medios (entre 12 y 15 kilos) al fundir la comodidad de una bolsa de papel y la resistencia de una caja de cartón en un solo producto.

Estado de la técnica

Existe en el mercado infinidad de modelos de cajas de cartón adaptadas a diferentes usos, pero ninguno de ellos ha sido diseñado para ser utilizado como bolsa reutilizable de uso cotidiano.

Descripción de la invención

La bolsa de cartón plegable y reutilizable que se describe a continuación, presenta una serie de características que conviene señalar y que le aportan el sentido pragmático que la define: reutilizable, reciclable, respetuosa con el medio ambiente, ligera, segura, cómoda y versátil.

La bolsa de cartón plegable y reutilizable que se propone, se configura a partir de una única lámina de cartón pertinentemente troquelada, tanto en su perímetro como en su interior, y dotada de diversas líneas de hendido, lo que permite el montaje del cuerpo principal de la misma, la configuración del fondo, el refuerzo del borde superior y la existencia de orificios para las diferentes utilidades.

La bolsa de cartón plegable y reutilizable que se propone presenta, en su estado de montada, un cuerpo principal formado por dos frontales, dos laterales de menor anchura y un fondo formado por varias capas de material, todo ello unido mediante una única línea pegue, dotando al modelo de gran resistencia y un adecuado volumen interior para la contención de productos.

El borde superior de ambos frontales está rematado por varias capas de cartón plegadas sobre sí mismas. En este borde superior se sitúan además tanto las asas integradas en la bolsa de cartón plegable y reutilizable, como los orificios destinados a la sujeción de las asas opcionales de tela.

Tanto en los laterales de la bolsa de cartón plegable y reutilizable como en uno de sus frontales, se sitúan diferentes líneas de hendido que permiten el plegado y desplegado del modelo de forma rápida y cómoda.

La bolsa de cartón plegable y reutilizable que se propone puede ser impresa con motivos publicitarios u otros mensajes.

Descripción de los dibujos

5

Para complementar la descripción que seguidamente se va a realizar y con objeto de ayudar a una mejor comprensión de las características del invento, de acuerdo con un ejemplo preferente de realización práctica del mismo, se acompaña, como parte integrante de dicha descripción, un juego de dibujos donde, con carácter ilustrativo y no limitativo, se ha representado lo siguiente:

10

La figura 1 muestra una vista en planta superior de la bolsa de cartón plegable y reutilizable sin montar donde se reflejan además los diferentes orificios para las utilidades de la misma así como los troquelados y líneas de hendido que permiten tanto su montaje como su plegado.

15

La figura 2 muestra una vista en perspectiva de la bolsa de cartón plegable y reutilizable en situación de montada y lista para su uso.

20

La figura 3 muestra una vista en perspectiva de la bolsa de cartón plegable y reutilizable en situación de plegada y lista para ser guardada.

Modo de realización de la invención

25

Como se puede observar en las figuras adjuntas, la bolsa de cartón plegable y reutilizable que se propone, se configura a partir de una única lámina de cartón (figura 1) pertinentemente troquelada, tanto en su perímetro como en su interior, y dotada de diversas líneas de hendido, lo que permite el montaje del cuerpo principal de la misma (1), la configuración del fondo (2), el refuerzo del borde superior (6) y la existencia de orificios para las diferentes utilidades (3) (4).

30

El cuerpo principal del modelo (1) se forma con la unión, mediante pegue, de sus extremos a través de la pestaña diseñada para ello (5), formando una estructura (1) compuesta por dos frontales y dos laterales de menor anchura. Una vez realizada esta unión, se forma el fondo del modelo (2) plegando primeramente las cuatro piezas correspondientes al mismo (2) de manera superpuesta dejando las dos piezas menores entre las mayores, y plegando a su vez la pieza lateral adicional (7) sobre uno de los frontales (1) sujetándose al mismo a través de los orificios y pestañas destinadas a ello (8) en la parte superior de dicho frontal (1), logrando de esta manera un fondo de tres capas de gran resistencia al peso.

35

40

La parte superior del cuerpo principal (1) se conforma a través del pliegue sobre sí misma hacia el interior del cuerpo principal (1) de las pestañas destinadas a ello (6), sujetándose al mismo a través de los orificios y pestañas destinadas a ello (8) en la parte superior de dicho frontal (1). Finalizada esta operación (figura 2), quedan ubicados además diversos orificios (3) (4) en la parte superior de los frontales del cuerpo principal (1) cuyas funciones son las siguientes:

45

- Dos orificios de forma rectangular con los bordes curvos (3) los cuales hacen la función de asas integradas de la bolsa de cartón plegable y reutilizable y que permiten desplazarla junto con su contenido utilizando una sola mano.

50

- Cuatro orificios de forma semicircular (4) a los cuales pueden ser fijadas, de forma opcional, sendas tiras de material flexible (tela) a modo de asas largas y que permiten, por un lado, desplazar la bolsa de cartón plegable y reutilizable colgada del hombro y, por otro lado, aprovechar todo el volumen de carga de la misma.

Tanto en la posición de montada (figura 2) como de plegada (figura 3), la bolsa de cartón plegable y reutilizable presenta amplias superficies planas susceptibles de ser utilizadas para la impresión de mensajes publicitarios u otro tipo de mensajes.

- 5 Una vez descrita suficientemente la naturaleza de la invención así como un ejemplo de realización preferente, se hace constar, a los efectos oportunos, que los materiales (si bien preferentemente será cartón), forma, tamaño y disposición de los elementos descritos podrán ser modificados, siempre y cuando ello no suponga una alteración de las características esenciales de la invención que se reivindica a continuación.

10

REIVINDICACIONES

- 5 1. Bolsa de cartón plegable y reutilizable que se caracteriza por estar configurada a partir de una única lámina de cartón pertinentemente troquelada, tanto en su perímetro como en su interior, y dotada de diversas líneas de hendido, lo que permite el montaje del cuerpo principal de la misma, la configuración del fondo, el refuerzo de su borde superior y la existencia en dicho borde superior de orificios para las diferentes utilidades, formando todo ello un cuerpo único que puede ser plegado.
- 10 2. Bolsa de cartón plegable y reutilizable, según la primera reivindicación, que se caracteriza por estar dotada de un fondo de tres capas que le aportan gran resistencia al peso.
- 15 3. Bolsa de cartón plegable y reutilizable, según la primera reivindicación, que se caracteriza por estar dotada de dos bordes superiores reforzados que le aportan gran resistencia a la rotura.
- 20 4. Bolsa de cartón plegable y reutilizable, según la primera y tercera reivindicación, que se caracteriza por estar dotada de dos asas integradas en los dos bordes superiores reforzados que permiten desplazarla junto con su contenido utilizando una sola mano.
- 25 5. Bolsa de cartón plegable y reutilizable, según la primera y tercera reivindicación, que se caracteriza por estar dotada de cuatro orificios integrados en los dos bordes superiores reforzados a los cuales pueden ser fijadas, de forma opcional, sendas tiras de material flexible (tela) a modo de asas largas que permiten, por un lado, desplazar la bolsa de cartón plegable y reutilizable colgada del hombro y, por otro lado, aprovechar todo el volumen de carga de la misma.

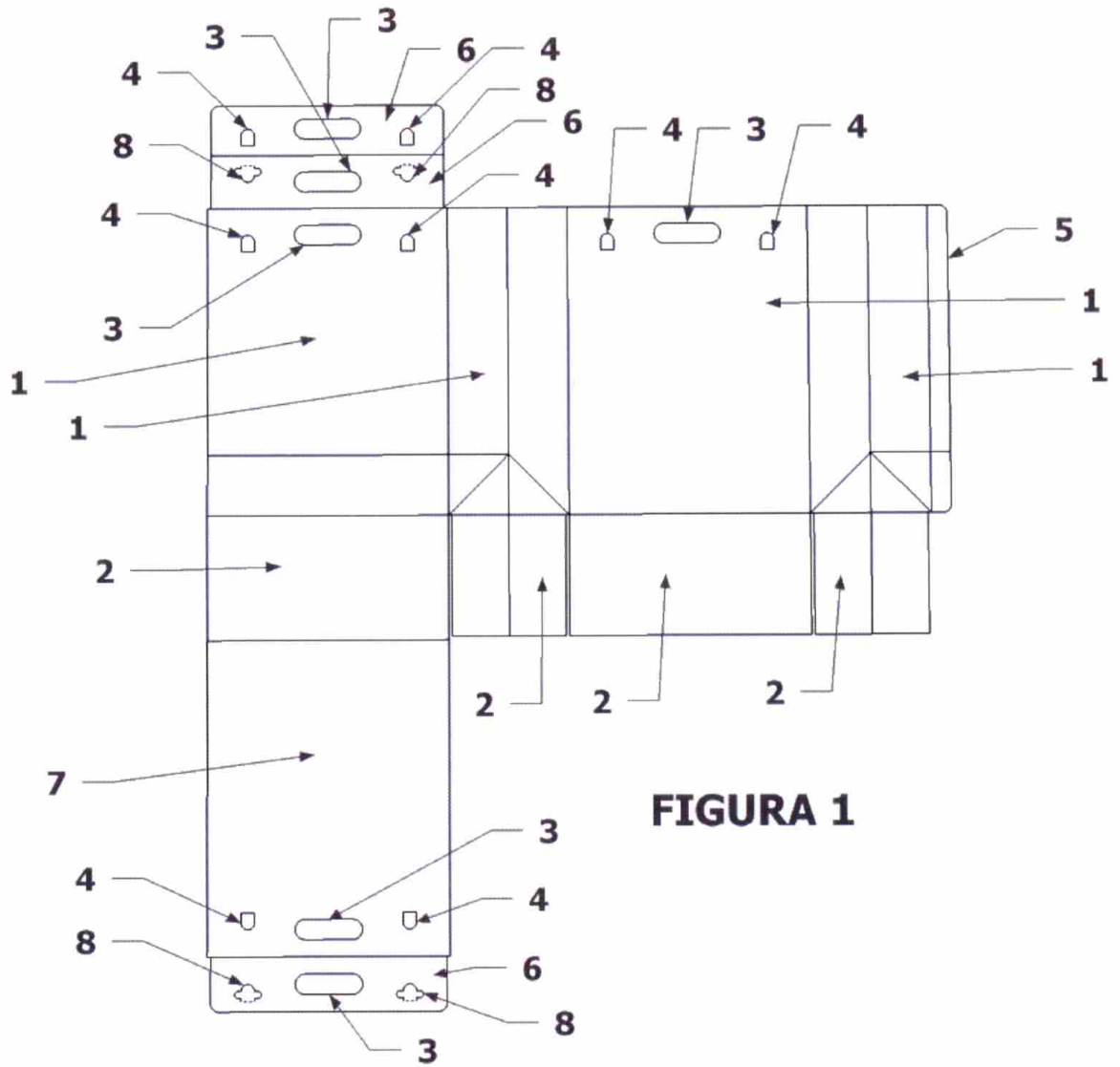


FIGURA 1

