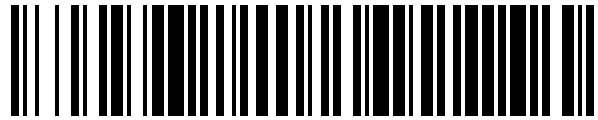


19



OFICINA ESPAÑOLA DE
PATENTES Y MARCAS

ESPAÑA



11 Número de publicación: **1 228 310**

21 Número de solicitud: 201900015

51 Int. Cl.:

A47G 29/06 (2006.01)

B65D 1/02 (2006.01)

12

SOLICITUD DE MODELO DE UTILIDAD

U

22 Fecha de presentación:

11.01.2019

43 Fecha de publicación de la solicitud:

15.04.2019

71 Solicitantes:

MARRERO CABRERA, José Miguel (100.0%)
Pasaje el Tanquillo 14
35415 Arucas (Las Palmas) ES

72 Inventor/es:

MARRERO CABRERA, José Miguel

54 Título: **Papelera desechable de cartón de montaje rápido**

ES 1 228 310 U

DESCRIPCIÓN

Papelera desechable de cartón de montaje rápido.

5 **Sector de la técnica**

Hasta el día de hoy las bolsas de plástico han sido las reinas indiscutibles en el almacenamiento y transporte de residuos a pequeña escala (domicilios particulares, hostelería, oficinas...), pero los cambios legislativos en materia de medio ambiente han variado este panorama hasta el punto de llegar a limitar considerablemente, en un futuro cercano, la utilización de plástico para la fabricación de bolsas.

Actualmente no existen alternativas al uso de bolsas de plástico de diferente tipo para el almacenamiento y transporte doméstico de residuos, con lo que el uso de bolsas de plástico sigue ocupando un lugar preferente en la conciencia colectiva de la gestión de residuos a pequeña escala.

La papelera desechable de cartón de montaje rápido tiene la pretensión de sustituir el uso de bolsas de plástico en la gestión de residuos a pequeña escala, sobre todo aquellos residuos que no van acompañados de líquidos (papel y cartón, materiales plásticos, cuarto de baño...), y en aquellos lugares o circunstancias donde la gestión adecuada del tiempo es muy importante (hostelería, limpieza de oficinas...) al ofrecer una solución respetuosa con el medio ambiente, carente de olores, higiénica y muy rápida de montar.

25 **Estado de la técnica**

Existe en el mercado infinidad de modelos de cajas de cartón adaptadas a diferentes usos, pero ninguno de ellos ha sido diseñado para ser utilizado como papelera doméstica desechable de uso cotidiano.

30 **Descripción de la invención**

La papelera desechable de cartón de montaje rápido que se describe a continuación, presenta una serie de características que conviene señalar y que le aportan el sentido pragmático que la define: rápida de montar, desechable, respetuosa con el medio ambiente, reciclable, ligera, segura, cómoda, higiénica y versátil.

La papelera desechable de cartón de montaje rápido que se propone, se configura a partir de una única lámina de cartón pertinentemente troquelada, tanto en su perímetro como en su interior, y dotada de diversas líneas de hendido, lo que permite el armado del cuerpo principal de la misma, la configuración del fondo, la ubicación de las diferentes utilidades de la parte superior, el plegado de premontaje en espera de ser armada para su uso y el plegado final de la misma una vez completada su capacidad.

La papelera desechable de cartón de montaje rápido que se propone presenta, en su estado de montada, un cuerpo principal formado por dos frontales y dos laterales de menor anchura y rematado por un fondo y una parte superior automontables formadas por varias capas de material, todo ello unido mediante una única línea de pegue, dotando al modelo de resistencia y un adecuado volumen interior para la contención de residuos.

El borde superior de la papelera desechable de cartón de montaje rápido presenta diversas utilidades que describimos a continuación:

1. Un asa que sobresale del cuerpo principal y permite tanto la manipulación de la papeleras desechable de cartón de montaje rápido como el traslado de la misma de manera cómoda e higiénica.
- 5 2. Una abertura con trampilla basculante que permite introducir los residuos de manera rápida, cómoda e higiénica y que, por un lado, evita la visión del contenido de la papeleras desechable de cartón de montaje rápido y, por otro lado, permite el cierre de la misma una vez completada su capacidad.
- 10 3. Un sistema de cierre de la trampilla basculante el cual evita que el contenido de la papeleras desechable de cartón de montaje rápido se salga en su almacenaje y traslado al contenedor de recogida de residuos urbanos pertinente, así como en todo el proceso posterior de retirada del contenido los mismos.
- 15 4. Una pequeña abertura donde se inserta una pestaña durante el proceso de montaje de la papeleras desechable de cartón de montaje rápido que permite dotar de mayor rigidez a la estructura.

20 Tanto en los laterales de la papeleras desechable de cartón de montaje rápido como en uno de sus frontales, se sitúan diferentes líneas de hendido que permiten el plegado del modelo de forma rápida y cómoda una vez completada su capacidad, logrando de este modo que ocupe el menor espacio posible en el contenedor de recogida de residuos pertinente.

25 La papeleras desechable de cartón de montaje rápido que se propone puede ser impresa con motivos publicitarios u otros mensajes.

Descripción de los dibujos

30 Para complementar la descripción que seguidamente se va a realizar y con objeto de ayudar a una mejor comprensión de las características del invento, de acuerdo con un ejemplo preferente de realización práctica del mismo, se acompaña, como parte integrante de dicha descripción, un juego de dibujos donde, con carácter ilustrativo y no limitativo, se ha representado lo siguiente:

35 La figura 1 muestra una vista en planta superior de la papeleras desechable de cartón de montaje rápido sin montar donde se reflejan los diferentes orificios para las utilidades de la misma, así como los troquelados y líneas de hendido que permiten tanto su montaje como su plegado.

40 La figura 2 muestra una vista en perspectiva de la papeleras desechable de cartón de montaje rápido en situación de premontaje y lista para ser armada cuando se requiera su uso.

45 La figura 3 muestra una vista en perspectiva de la papeleras desechable de cartón de montaje rápido en situación de montada y lista para su uso.

La figura 4 muestra una vista en perspectiva de la papeleras desechable de cartón de montaje rápido en situación de plegada y lista para ser depositada en el contenedor de recogida de residuos pertinente.

50 Modo de realización de la invención

Como se puede observar en las figuras adjuntas, la papeleras desechable de cartón de montaje rápido que se propone, se configura a partir de una única lámina de cartón (figura 1) pertinentemente troquelada, tanto en su perímetro como en su interior, y dotada de diversas

líneas de hendido, lo que permite el montaje del cuerpo principal de la misma (1), la configuración del fondo (3) y la parte superior automontables (2), la ubicación de las diferentes utilidades de la parte superior, el premontaje (figura 2) y el plegado final de la misma una vez una vez completada su capacidad (figura 4).

5 El cuerpo principal del modelo (1) se forma con la unión, mediante pegue, de sus extremos a través de la pestaña de pegue diseñada para ello (5), formando un cuerpo principal (1) compuesta por dos frontales y dos laterales de menor anchura. Una vez realizada esta unión, se forma el fondo (3) y la parte superior del modelo (2) a través de la introducción de las
10 pestañas de sujeción (9) en los troqueles (10) pertinentes de manera que el resultado final es un fondo (3) y una parte superior (2) que quedan en situación de premontaje (figura 2) en espera de ser montadas (figura 3) con sólo presionar los laterales del cuerpo principal del modelo (1). Finalmente se introduce la pestaña de refuerzo pertinente (6) en el troquelado destinado para ello (7) logrando así el completo montaje de la papelera desechable de cartón
15 de montaje rápido (figura 3).

Tanto el asa (11) como la trampilla basculante (4) de la parte superior del cuerpo principal (1) quedan ubicadas de manera automática en el mismo proceso de montaje del cuerpo principal (1).

20 La trampilla basculante (4) dispone de un orificio (14) cuyo cometido es permitir la introducción de un dedo que permite empujar la pestaña de cierre (12) hacia arriba para que quede sujeta en la ranura destinada a tal fin (13) y lograr de este modo el cierre de la papelera desechable de cartón de montaje rápido una vez completada su capacidad.

25 Tanto en los laterales como en el frontal del cuerpo principal (1) se ubican una serie de líneas de hendido (8) que permiten que la papelera desechable de cartón de montaje 15 rápido sea plegada una vez una vez completada su capacidad (figura 4).

30 Tanto en la posición de premontada (figura 2), de montada (figura 3) como de plegada (figura 4), la papelera desechable de cartón de montaje rápido presenta amplias superficies planas susceptibles de ser utilizadas para la impresión de mensajes publicitarios u otro tipo de mensajes.

35 Una vez descrita suficientemente la naturaleza de la invención así como un ejemplo de realización preferente, se hace constar, a los efectos oportunos, que los materiales (si bien preferentemente será cartón), forma, tamaño y disposición de los elementos descritos podrán ser modificados, siempre y cuando ello no suponga una alteración de las características esenciales de la invención que se reivindica a continuación.

40

REIVINDICACIONES

- 5 1. Papelera desechable de cartón de montaje rápido que se **caracteriza** por estar configurada a partir de una única lámina de cartón pertinentemente troquelada, tanto en su perímetro como en su interior, y dotada de diversas líneas de hendido, lo que permite el armado del cuerpo principal de la misma, la configuración del fondo y parte superior automontables, la ubicación de las diferentes utilidades de la parte superior, el plegado de premontaje en espera de ser armada para su uso y el plegado final de la misma una vez completada su capacidad.
- 10 2. Papelera desechable de cartón de montaje rápido, según la primera reivindicación, que se **caracteriza** por disponer de un fondo y una parte superior automontables que, desde la posición de premontaje, quedan armadas con sólo presionar los laterales del cuerpo principal del modelo.
- 15 3. Papelera desechable de cartón de montaje rápido, según la primera reivindicación, que se **caracteriza** por presentar en su parte superior un asa que sobresale del cuerpo principal y permiten tanto la manipulación de la papelera desechable de cartón de montaje rápido como el traslado de la misma de manera cómoda e higiénica.
- 20 4. Papelera desechable de cartón de montaje rápido, según la primera reivindicación, que se **caracteriza** por presentar en su parte superior una abertura con trampilla basculante que permite introducir los residuos de manera rápida, cómoda e higiénica y que, por un lado, evita la visión del contenido de la papelera desechable de cartón de montaje rápido y, por otro lado, permite el cierre de la misma una vez completada su capacidad.
- 25 5. Papelera desechable de cartón de montaje rápido, según la primera reivindicación, que se **caracteriza** por presentar en su parte superior un sistema de cierre de la trampilla basculante una vez completada su capacidad.
- 30 6. Papelera desechable de cartón de montaje rápido, según la primera reivindicación, que se **caracteriza** por presentar en su parte superior un sistema de encaje que dota a la estructura de rigidez.
- 35 7. Papelera desechable de cartón, según la primera reivindicación, que se **caracteriza** por presentar tanto en los laterales de la misma como en uno de sus frontales, diferentes líneas de hendido que permiten el plegado del modelo de forma rápida y cómoda una vez completada su capacidad.

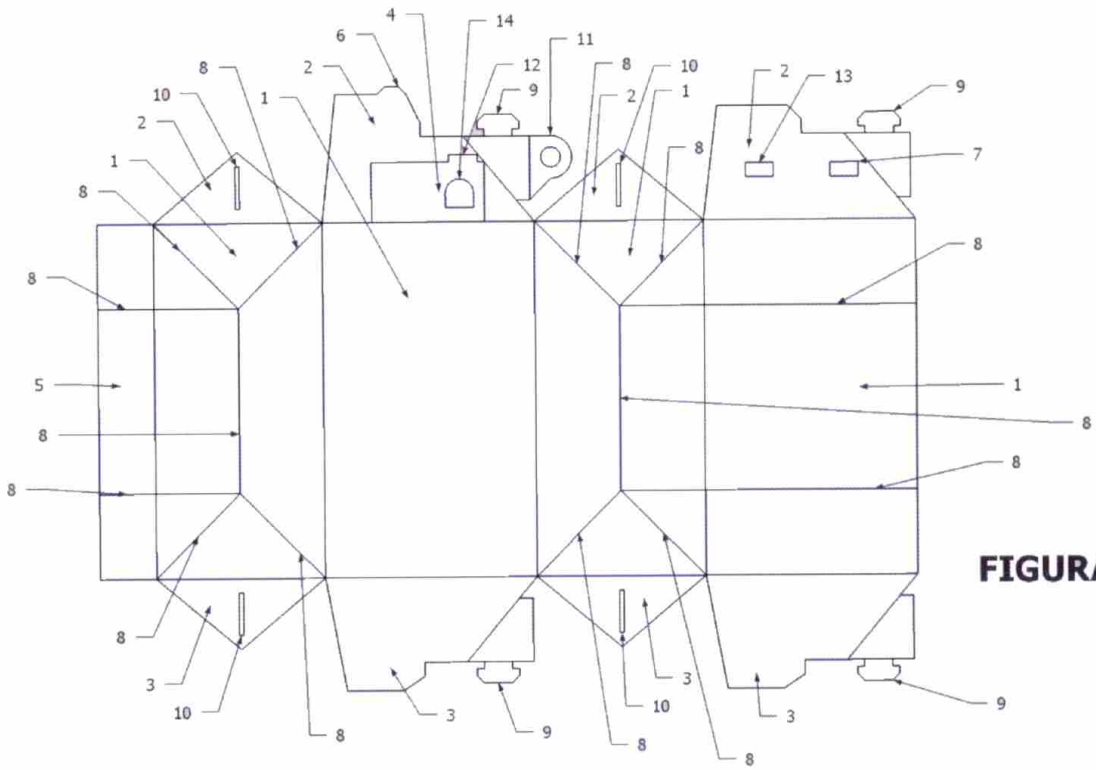


FIGURA 1

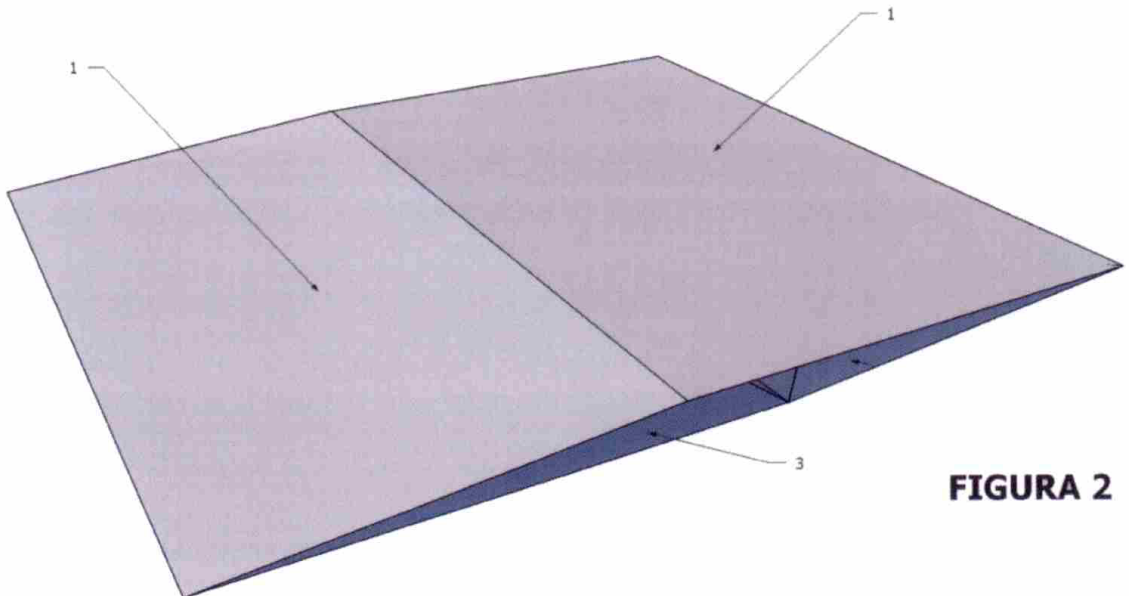


FIGURA 2

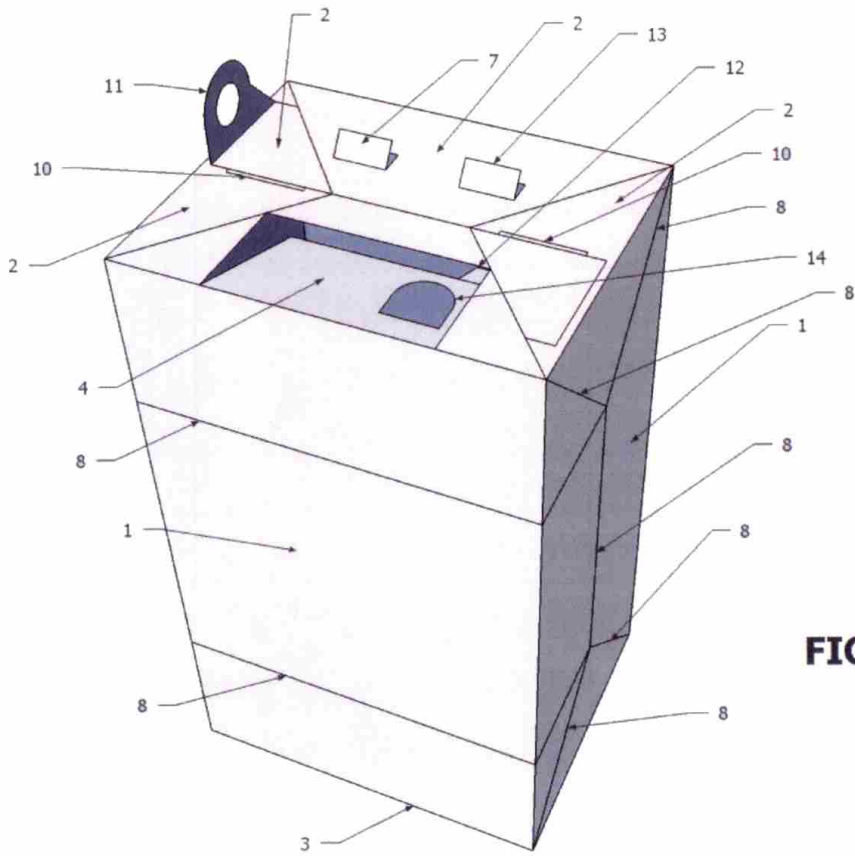


FIGURA 3

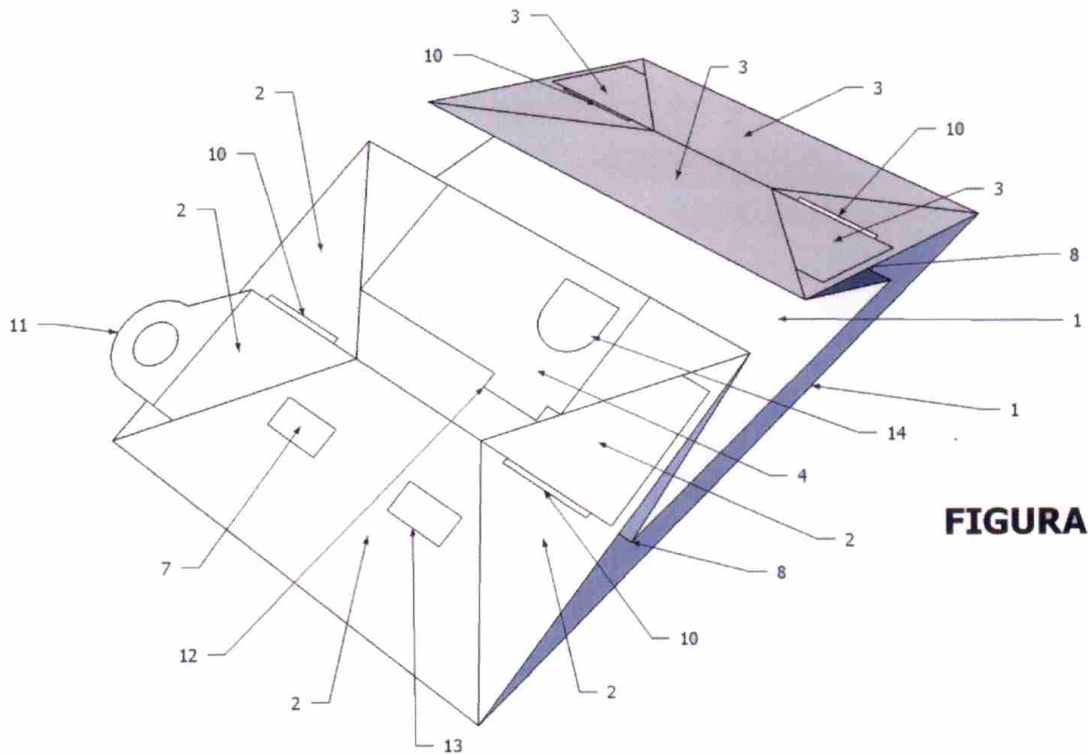


FIGURA 4