

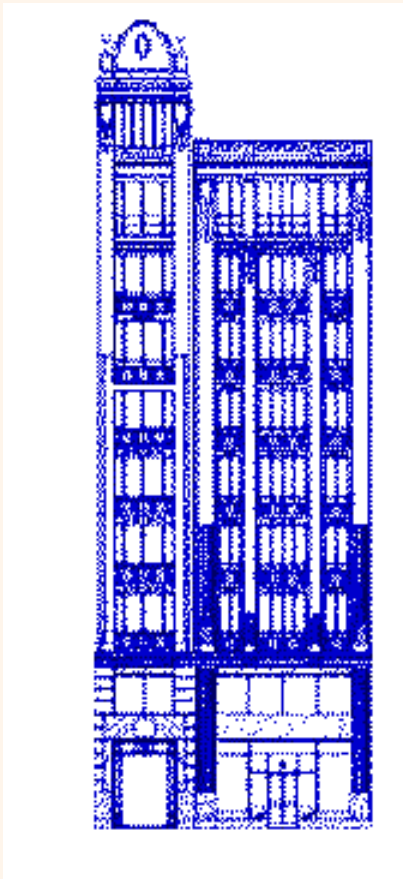
SERVICIO DE INFORMACIÓN Y PROPIEDAD INDUSTRIAL DEL IMPIVA

Area de Promoción y Desarrollo Industrial



Indice

- El Servicio
- Recursos
- Indicadores
- Tipología de casos resueltos



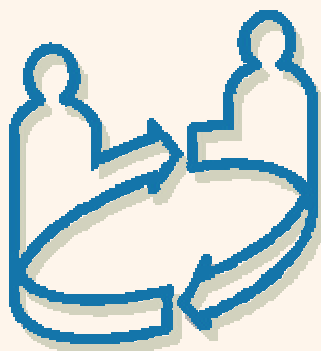
Funciona desde 1984, año de creación del IMPIVA.

Pone de relieve la importancia que la Generalitat Valenciana da a la información como componente de su política industrial.



- 1984 Puesta en marcha del servicio
- 1993 Firma del convenio entre la OEPM y la Comunidad Valenciana.
- 1997 Implantación plena de los contenidos del Convenio con la OEPM en materia de trámites administrativos.
- 2001 Firma del 2º convenio entre la OEPM y la Comunidad Valenciana.

Convenio de Cooperación suscrito con la OEPM



Reconoce a la Comunidad Valenciana, a través del IMPIVA, competencia en materia de **difusión de información tecnológica**.

Permite acceder al asesoramiento de más de 200 **expertos de la Oficina Española de Patentes y Marcas (OEPM)**

Pertenece a la **Red PATLIB**, que agrupa a los Centros Europeos de Información de Patentes de la EPO.



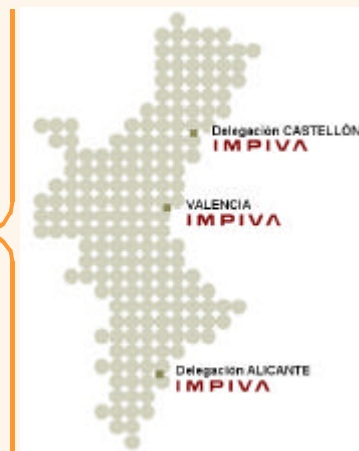
SERVICIOS INTEGRADOS

- Desde la información inicial, hasta la recepción de solicitudes, contacto con Agentes y Despachos especializados, etc.

RECURSOS

- Fondo documental
- Acceso a las principales Bases de Datos nacionales e internacionales
- Contacto con expertos

INFRAESTRUCTURA



Proporciona información y orientación sobre
productos, empresas, patentes y marcas

Información Tecnológica

Patentes, Modelos de
Utilidad, Marcas y Diseños
Industriales

Recepción de solicitudes

Información Industrial

Localización de empresas

Proveedores

Productos

INFORMACIÓN TECNOLÓGICA

Información y orientación sobre Propiedad Industrial

Obtención de **documentos** nacionales y extranjeros

Información sobre **antecedentes** registrales

Obtención de **impresos** de propiedad industrial de la OEPM ,PCT, Marca Internacional y Patente Europea

Registro de entrada con referencia de **fecha** y **hora** de entrada para su eficaz registro



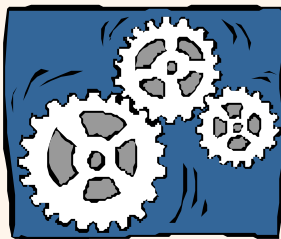
INFORMACIÓN INDUSTRIAL

Localización geográfica de empresas,
proveedores

Información sobre normativa industrial,

Laboratorios de ensayo, normativa
medioambiental, gestores, expertos.

Directorios de empresas

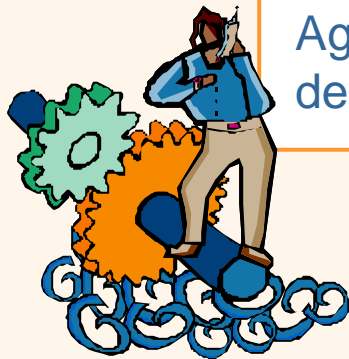


Constituido por:

Empresas.

Personas físicas.

Agentes o intermediarios
de propiedad industrial.



**Sectores industriales/
económicos más
representativos.**

Cerámica

Muebles

Juguete

Calzado

Textil/confección

Madera/mueble

Construcción

Embalaje

Agroalimentación

Distribución comercial

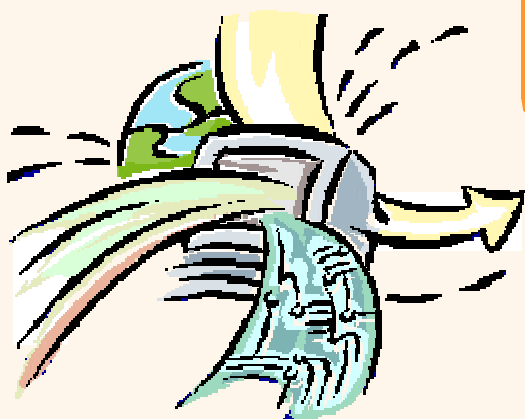
Servicios.

Recursos

Las fuentes de información más relevantes del servicio son:

Fondo documental constituido por patentes y modelos de utilidad publicados por la OEPM, desde 1975 y actualizado permanentemente.

Bases de Datos y servidores nacionales y extranjeros.



Principales fuentes de información electrónica



PROPIEDAD INDUSTRIAL.

- Dialog.
- Espacenet.
- Oepm.

INFORMACIÓN EMPRESARIAL.

- Informa.
- Ardan.

DIALOG

Servidor mundial pluridisciplinar.

Gran cantidad de bases sobre propiedad industrial.

**Acceso por contrato.
Costes según conexión e información recuperada.**

www.dialog.com

ESPACENET

Sistema de información elaborado por la OEPM.

Recupera los documentos completos de más de 45 millones de patentes de todo el mundo.

**Acceso vía internet.
Servicio gratuito.**

es.espacenet.com

OEPM

Servidor de información.

Permite acceso al estado de los expedientes administrados por esta Oficina, consulta de las patentes, modelos de utilidad y modelos y dibujos industriales que se han tramitado ante este organismo.

**Acceso vía internet.
Servicio gratuito.**

www.oepm.es



INFORMA

Base de datos del
proveedor INFORMA.

Contiene más de 180.000
empresas españolas con
facturación superior a
600.000 € o más de 10
empleados.

Ofrece múltiples datos
financieros que permiten
análisis exhaustivos de
las empresas.

Costes según datos
recuperados.



ARDAN

Publicación que contiene
información de carácter
económico-financiero de
empresas de la
Comunidad Valenciana.

Destacan sus análisis
dedicados a los sectores
económicos y
comarcales.

www.ardan.es



www.impiva.es

The screenshot shows the main page of the website. At the top, there is a navigation bar with the IMPIVA logo and the text 'GENERALITAT VALENCIANA' and 'CONSSELLERIA D'INNOVACIÓ I EMPRENDIMENT'. Below this is a horizontal menu with icons for home, search, currency, location, social media, and other services. The main content area features the title 'SERVICIO DE INFORMACIÓN TECNOLÓGICA, PATENTES Y MARCAS DEL IMPIVA' and a paragraph: 'La información tecnológica derivada de las patentes contribuye al desarrollo de las empresas proporcionándoles los últimos avances que se realizan en materia de innovación'. To the right, it mentions 'Con la colaboración de: Oficina Española de Patentes y Marcas' and lists partners like 'Centro de Información European Patent Office' and 'Programa Innovation de la Comisión Europea'.



Formularios de solicitud



Preguntas más frecuentes



Guías, etc.

Las Guías IMPIVA facilitan el acceso de la empresa a temas de interés para la gestión empresarial

mediante



- esquemas
- cuadros de síntesis
- recursos gráficos



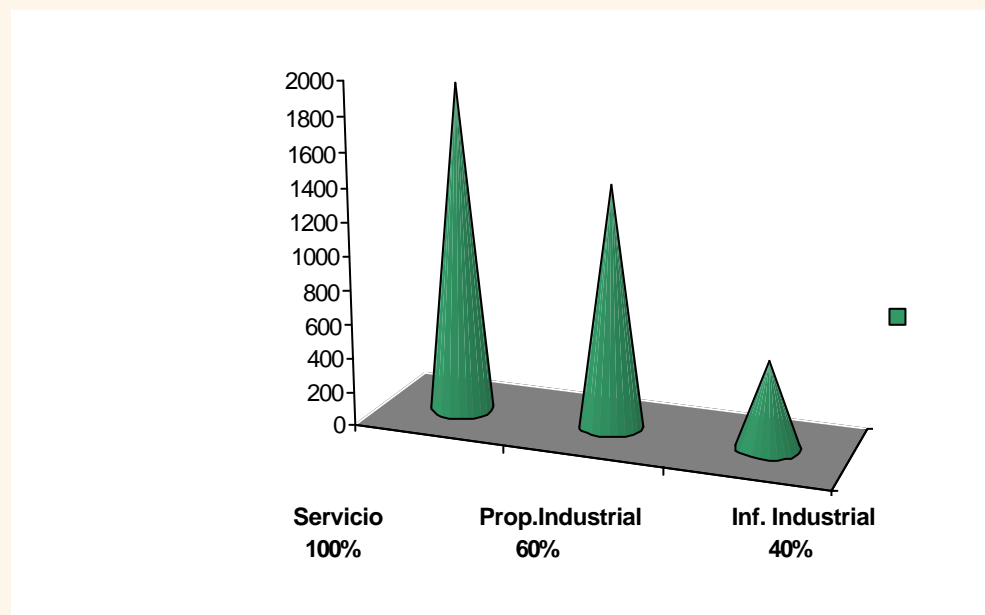
Publicadas

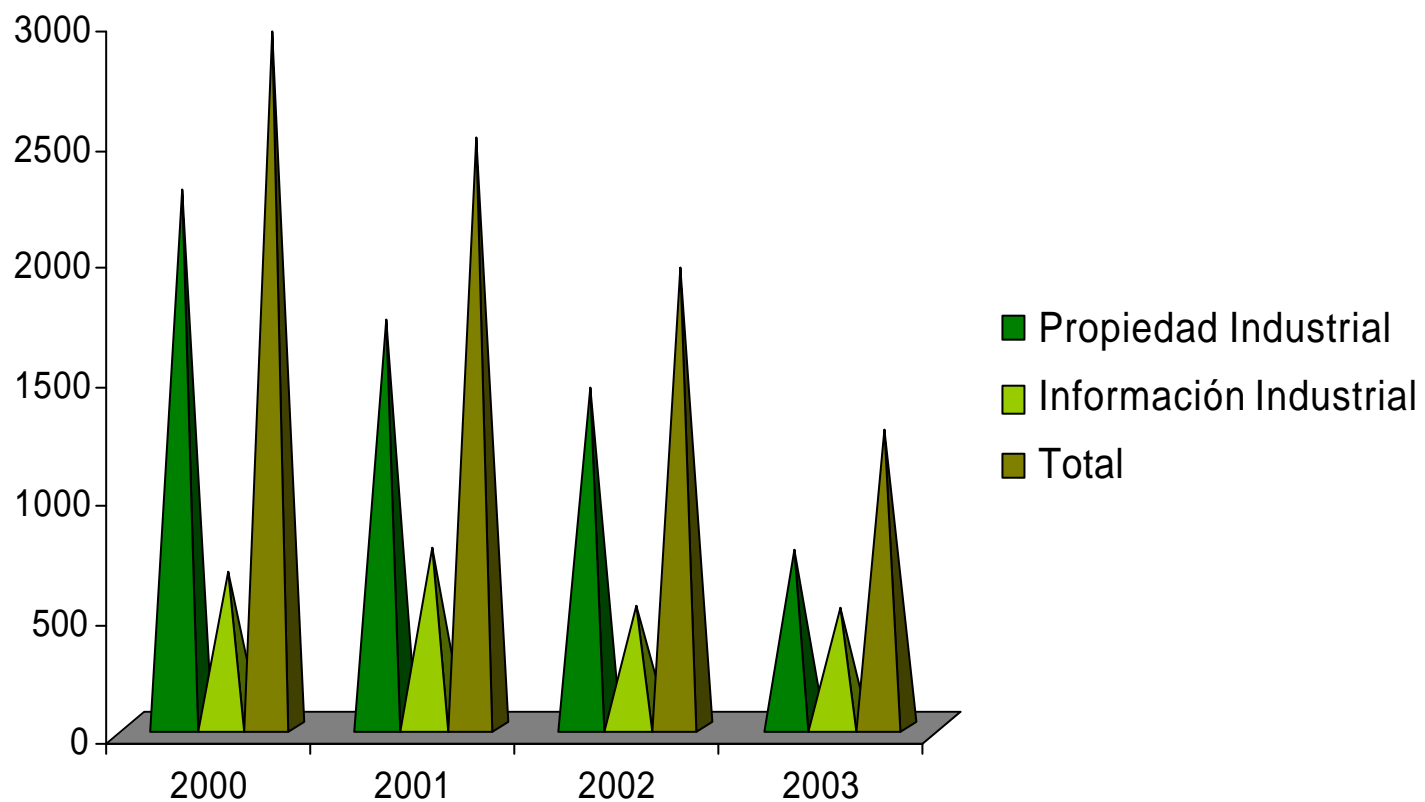
- Protección de las Innovaciones
- Protección del Diseño
- Patentes y Modelos de Utilidad
- Marcas
- Marca Comunitaria

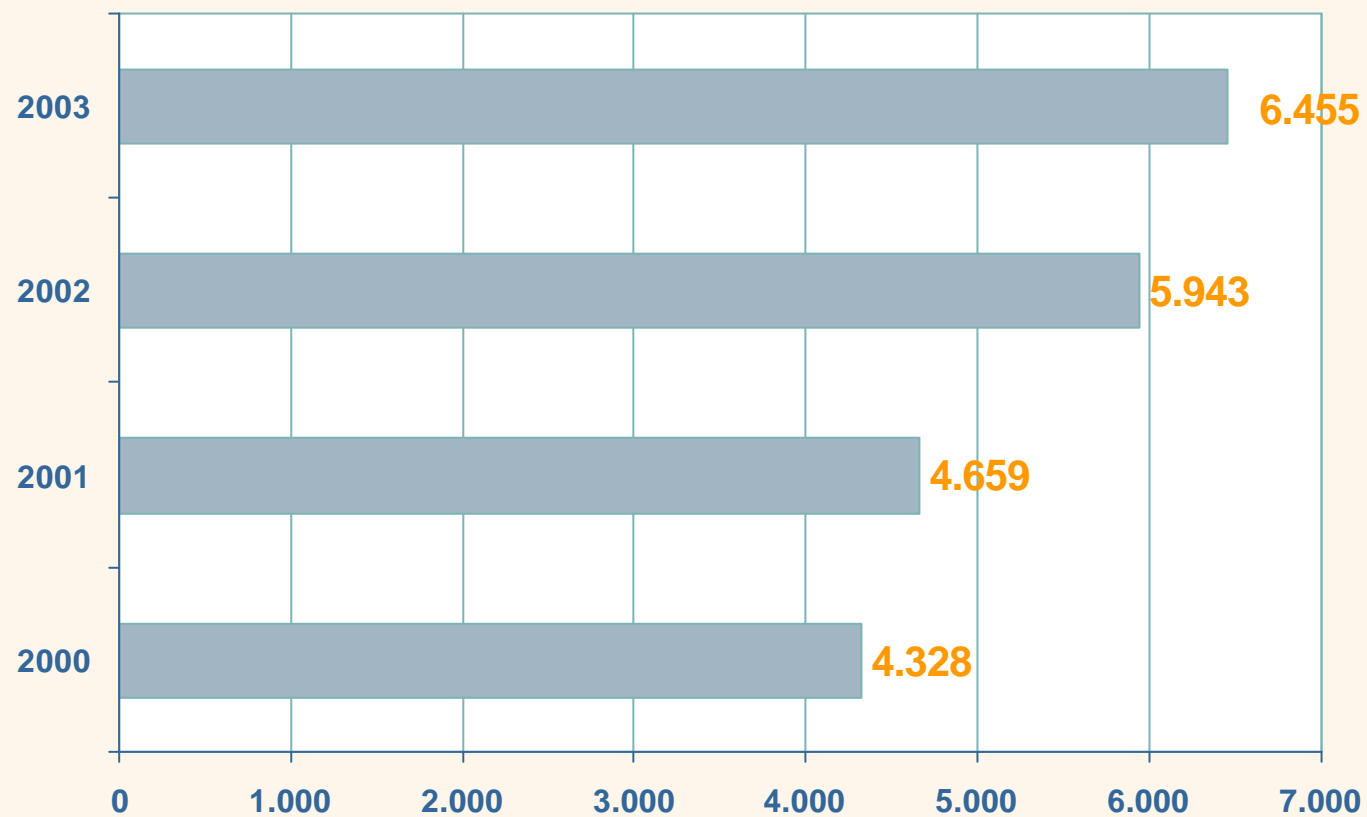
Indicadores

Casos resueltos en el servicio durante el año 2003

Propiedad Industrial	750
Información Industrial	504
Total	1.254







Tipología de casos resueltos



La invención consistía en un sistema de selección de frutas por visión artificial

Los resultados de la investigación de antecedentes permitieron al interesado **evaluar correctamente la novedad** de su invención y decidir la idoneidad de la protección



Un grupo musical de rock deseaba registrar su nombre, como marca, con vistas al inicio de sus actuaciones veraniegas

Resultados de la investigación de antecedentes permitieron a los interesados conocer lo que existía e iniciar el proceso de registro con conocimiento de causa.



Una investigadora universitaria realizaba sus tesis doctoral sobre el sector cerámico de la provincia de Castellón

Solicitó una investigación de **antecedentes** sobre los **registros de dibujos industriales solicitados** desde la provincia de Castellón entre los años 1970 a 1995.

Los resultados obtenidos enriquecieron de forma notable el contenido de su tesis.

AREA DE PROMOCIÓN Y DESARROLLO INDUSTRIAL



96 398 62 00



96 398 62 01



gin@impiva.gva.es



www.impiva.es