



**INTELIGENCIA ARTIFICIAL Y  
PROPIEDAD INDUSTRIAL**



**GOBIERNO  
DE ESPAÑA**

**MINISTERIO  
DE INDUSTRIA, COMERCIO  
Y TURISMO**



**Oficina Española  
de Patentes y Marcas**

# **LA INTELIGENCIA ARTIFICIAL: SU PATENTABILIDAD Y SU UTILIZACIÓN EN LAS OFICINAS DE PATENTES**

**INTELIGENCIA ARTIFICIAL Y PROPIEDAD INDUSTRIAL – WEBINARIO-OEPM -17/12/2020**

**Leopoldo Belda Soriano – Jefe de Área de Patentes de Mecánica General y Construcción**

## ¿Qué es la Inteligencia Artificial – machine learning?

Una serie de algoritmos, software, maquinas que tratan de imitar las capacidades cognitivas humanas

Redes neuronales artificiales

Máquinas de vectores de soporte

Algoritmos genéticos

K-medias

Análisis discriminante lineal



## CONSULTA PÚBLICA PLAN ESTRATÉGICO OEPM 2021-2024

Noviembre 2020



MINISTERIO  
DE INDUSTRIA, COMERCIO  
Y TURISMO



Oficina Española  
de Patentes y Marcas

### CONSULTA PÚBLICA PLAN ESTRATÉGICO OEPM 2021-2024

**OBJETIVO GENERAL 5. AVANZAR HACIA UNA OEPM MÁS CENTRADA EN LAS PERSONAS, SOSTENIBLE, DIGITAL, INNOVADORA, TRANSPARENTE Y EFICAZ**

### CONSULTA PÚBLICA PLAN ESTRATÉGICO OEPM 2021-2024

**PROYECTO 5.3.2:** Introducción de soluciones informáticas de automatización e inteligencia artificial en los procesos de la OEPM

**Objetivo específico:** Estudiar e implementar soluciones de automatización en los procesos de la OEPM



**IA Y PATENTES**

**Patentabilidad**

**Utilización de la IA para el examen de patentes**

Materia patentable

El derecho a la invención en invenciones generadas por AI

El estado de la técnica generado por la IA

Evaluación de la Actividad Inventiva (Persona experta en la materia)

Suficiencia descriptiva

Responsabilidad en la infracción de patentes por la IA

**La materia patentable. Puede patentarse las invenciones relacionadas con la IA?**



**La IA en cuanto que software, o invenciones implementadas en ordenador CII**

**La IA en cuanto que una herramienta para generar invenciones**

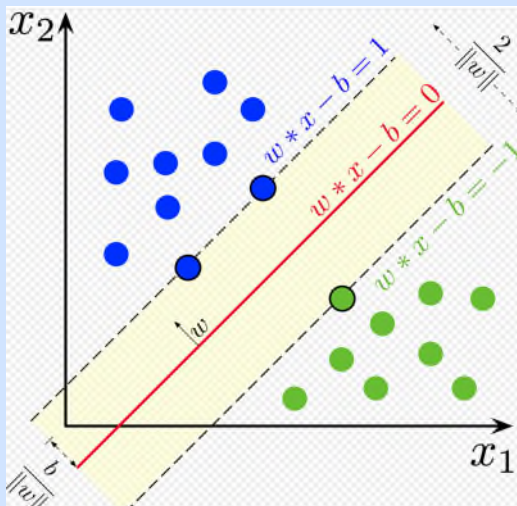
**¿Las invenciones generadas autónomamente por la inteligencia artificial ?**

## La IA en cuanto que software, o invenciones implementadas en ordenador CII

Las **invenciones implementadas en ordenador** son patentables si tienen **carácter técnico y actividad inventiva** que pueden atribuirse a las **características técnicas**

¿Qué es **técnico**?

La **IA** se basa en **modelos computacionales y algoritmos** del tipo de redes neuronales, algoritmos genéticos, “machine learning, etc. Por sí mismas, son de **naturaleza abstracta**, carecen de carácter técnico y no se pueden patentar.



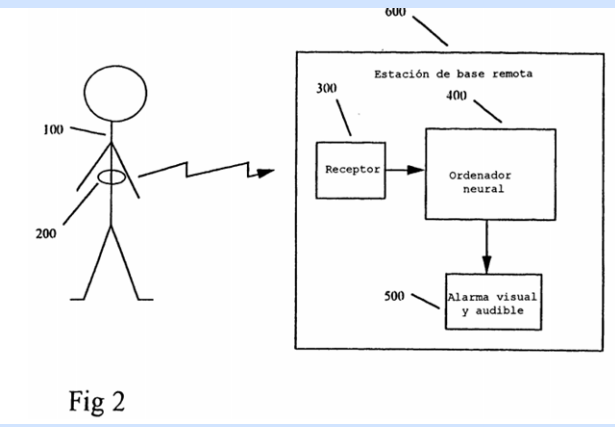
Terminos como **“motor de razonamiento”**, **“red neuronal artificial”**, **algoritmo genético**, etc, podrían parecer de naturaleza técnica, pero a pesar de ello se refiere a **modelos abstractos** que no implican necesariamente un carácter técnico.

## La IA en cuanto que software, o invenciones implementadas en ordenador CII

Algunas invenciones en las que interviene la IA **tienen carácter técnico** y se pueden patentar.

**Ejemplo:** La utilización de **una red neuronal artificial** en un aparato de monitorización del corazón con el objetivo de detectar latidos irregulares produce **una contribución técnica**.

**ES2141528T**



25 ES 2 1

**REIVINDICACIONES**

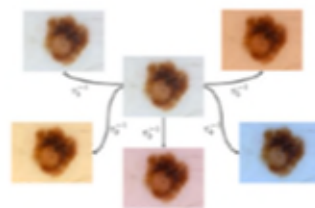
1. Monitor cardíaco, que comprende:  
 un medio (1) de entrada para recibir una señal de electrocardiograma procedente de un paciente durante una fase de examen;  
 un medio (10) de procesamiento para procesar la citada señal de electrocardiograma con el fin de suprimir el ruido y para analizar la forma de cada pulso de dicha señal de electrocardiograma para obtener una pluralidad n de valores representativos de la forma de cada pulso de dicha señal de electrocardiograma;  
 un medio de almacenamiento para almacenar una pluralidad m de vectores de referencia dimensionales;  
 un medio (11) de red neural para recibir la citada pluralidad n de valores durante la fase de examen, para la formación de un vector n dimensional a partir de dicha pluralidad n de valores, y para comparar dicho vector n dimensional la citada pluralidad m almacenada de vectores de referencia n dimensionales que definen un volumen n dimensional para determinar la proximidad de dicho vector n dimensional con el citado volumen dimensional n, y para presentar a la salida una indicación de si dicho vector n dimensional se extiende dentro de, o más allá de, una intervalo de umbral de los citados vectores de referencia n dimensionales.

## La IA en cuanto que software, o invenciones implementadas en ordenador CII

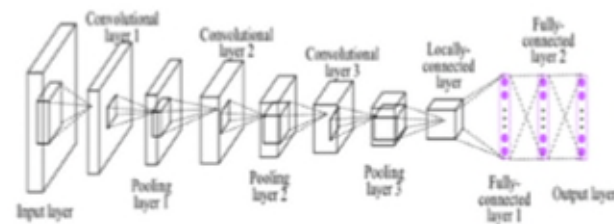
La **clasificación de imágenes digitales**, vídeos, señales de voz o sonido basados en características del tipo de pixels (en imágenes) son **ejemplos típicos de aplicaciones técnicas de algoritmos de clasificación**.

Claim:

A computer implemented method for training a deep convolutional neural network to classify images of skin lesions based on training a neural network with a second set of training images by means of rotating said first set of images and/or rotating said first set of images in colour space to include skin colour variations; and applying dropout function by randomly deactivating nodes in the deep convolutional network.



Data augmentation



Convolutional NN



Dropout

## La IA en cuanto que software, o invenciones implementadas en ordenador CII

### Ejemplo de invención con carácter técnico:

**T 1286/09:** Clasificador mejorado para la clasificación de imágenes digitales basado en un conjunto de datos expandido

### Ejemplos de invenciones sin carácter técnico:

**T 1358/09:** Clasificador de documentos de texto, únicamente en relación con el contenido lingüístico

**T 1784/06:** Clasificador de registros de datos abstractos sin indicar un uso técnico de la clasificación resultante

## La IA en cuanto que una herramienta para generar invenciones

Numerosas compañías emplean **la IA como herramienta para inventar**

En la Industria farmacéutica, la IA se utiliza con los siguientes fines:



Machine Learning Drug Discovery Applications – Pfizer, Roche, GSK, and More

Last updated on January 11, 2018 by Jon Walker

**Identificar nuevos compuestos** que podrían ser nuevos medicamentos **potencialmente patentables**.

Predecir cómo se comportarán esos **potenciales compuestos** en **ensayos** (con humanos y animales)

Analizar **posibles combinaciones** de **medicamentos existentes** que podrían actuar de forma **sinérgica**. (serían **patentables**)

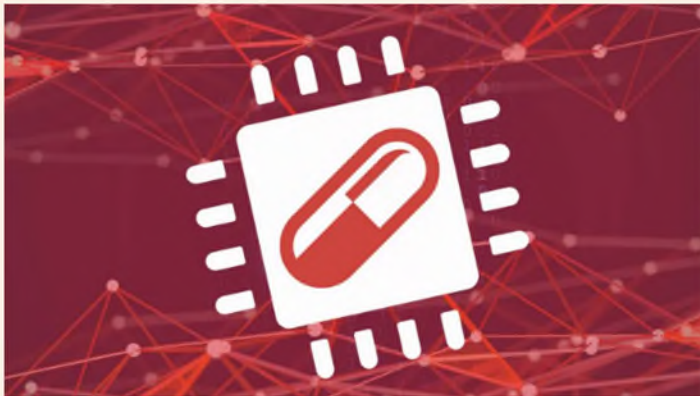
Encontrar **nuevos usos de medicamentos existentes** (son **patentables**)

Crear **medicina personalizada** basada en **marcadores genéticos**

## La IA en cuanto que una herramienta para generar invenciones

### AI-designed drug to enter human clinical trial for first time

Molecule designed by machine to treat OCD developed in just 12 months



© FT Montage

Madhumita Murgia, European Technology Correspondent JANUARY 30 2020



A drug molecule invented entirely by artificial intelligence is set to enter human clinical trials for the first time, marking a critical milestone for the role of machine learning in medicine.

Exscientia's AI platform used a suite of algorithms to decide on the best chemical structure for the new compound, which is known as DSP-1181 and is targeted at a specific receptor in the brain involved in OCD. Together the algorithms were able to generate tens of millions of potential molecules, sift through the candidates and make a decision about which ones to synthesise and test.

"The AI can learn faster than conventional approaches, so we had to make and test only 350 compounds, a fifth of the normal number of compound candidates, which is record-breaking productivity," said Andrew Hopkins, chief executive of the start-up and a molecular biophysicist. "The algorithms . . . can be applied to any drug targets, against a huge range of diseases in oncology, cardiovascular and rare diseases."

## La IA en cuanto que una herramienta para generar invenciones

COMPUTATIONAL CHEMISTRY

### Two groups use artificial intelligence to find compounds that could fight the novel coronavirus

One group identifies an existing drug, the other finds 6 novel molecules, but the consequences of reporting possibly helpful molecules are unclear

Medicinal chemists often use such an approach. The promise of AI, he adds, is it will speed up the process of designing, testing, and making potential new drugs, which appears to be happening in this case.

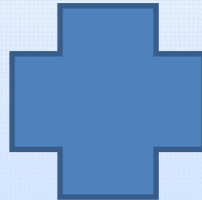
## La IA en cuanto que una herramienta para generar invenciones

Algunas compañías utilizan métodos basados en la inteligencia artificial para generar un gran numero de invenciones patentables

### PROCEDIMIENTO TÍPICO

#### Datos (estructurados y no estructurados):

- Artículos.
- Libros blancos.
- Blogs.
- Investigación



#### Modelo del área de investigación:

Modelo detallado que representa el área en el que se va a realizar la invención.



#### Plataforma de invención :

Machine learning.  
Redes neuronales.  
Teoría de grafos.  
Etc.



#### Inventiones:

A las dos semanas se presentan invenciones que los clientes (grandes empresas) pueden aceptar (patentar) o rechazar.



#### Desarrollo de la invención:

Los desarrolladores de la invención (con formación en la tecnología concreta) crean la invención a partir de esos elementos inventivos



#### Elementos inventivos

## Invenciones generadas autónomamente por la IA

- Actualmente hay **dos corrientes** de expertos:
  - Aún **estamos lejos de la generación de invenciones** por parte de la inteligencia artificial de forma autónoma. **No es preciso realizar modificaciones** en la legislación en materia de patentes. (Oficina Europea de Patentes).
  - **Ya se están generando (y patentando) invenciones generadas por IA.** Necesidad de **modificar la legislación** en materia de patentes.

## El inventor en las invenciones generadas por IA

Desde el punto de vista de la autoría, se distinguen dos tipos de invenciones:

- La **IA es una herramienta** y el problema es identificado por un ser humano, el inventor.
- La **IA detecta el problema y proporciona una solución**

El artículo 10 de la Ley de Patentes española 24/2015 establece que “El derecho a la patente pertenece al inventor o a sus causahabientes y es transmisible por todos los medios que reconoce el derecho”



**El inventor debe ser humano**


Invenciones generadas autónomamente por la IA



The screenshot shows the top portion of a BBC News article. At the top left is the BBC logo, followed by a 'Sign in' button. A navigation bar contains links for 'News', 'Sport', 'Reel', 'Worklife', and 'Travel'. Below this is a red header with the word 'NEWS' in white. A secondary navigation bar includes links for 'Home', 'Video', 'World', 'UK', 'Business', 'Tech', 'Science', 'Stories', and 'Entertainment'. The 'Tech' link is underlined. Below the navigation is the sub-section 'Technology'. The main headline reads 'AI system 'should be recognised as inventor''. The byline below the headline says 'By Leo Kelion, Technology desk editor'.

An artificial intelligence system should be recognised as the inventor of two ideas in patents filed on its behalf, a team of academics says.

## Invenciones generadas autónomamente por la IA

(19)  **EP 3 564 144 A1**

(12) **EUROPEAN PATENT APPLICATION**

(43) Date of publication: **06.11.2019** Bulletin 2019/45

(21) Application number: **18275163.6**

(22) Date of filing: **17.10.2018**

(51) Int Cl.: **B65D 6/02 (2006.01)** **B65D 8/00 (2006.01)**  
**B65D 6/00 (2006.01)** **B65D 13/02 (2006.01)**  
**B65D 21/02 (2006.01)** **B65D 1/02 (2006.01)**

(84) Designated Contracting States:  
**AL AT BE BG CH CY CZ DE DK EE ES FI FR GB GR HR HU IE IS IT LI LT LU LV MC MK MT NL NO PL PT RO RS SE SI SK SM TR**  
 Designated Extension States:  
**BA ME**  
 Designated Validation States:  
**KH MA MD TN**

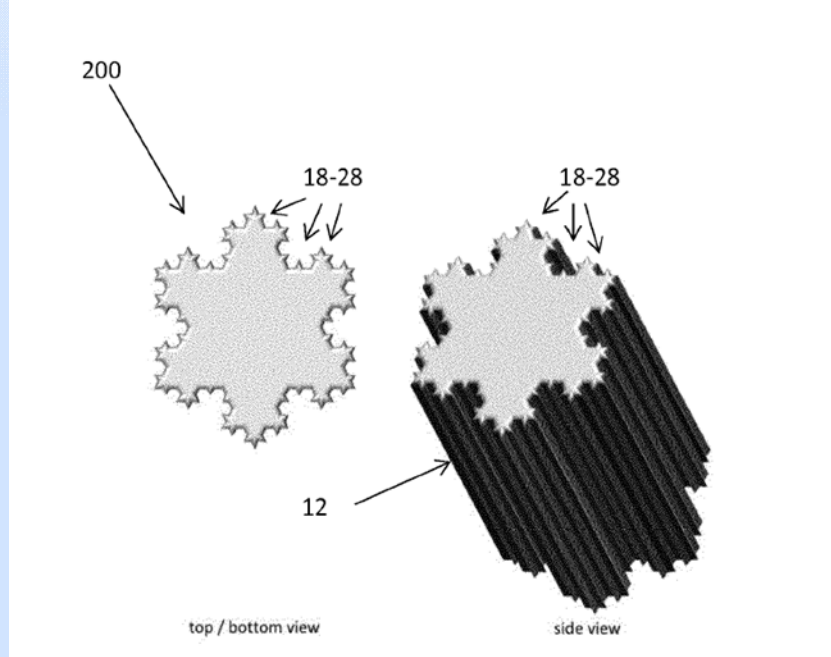
(71) Applicant: **Thaler, Stephen L.**  
**St. Charles MO 63303 (US)**

(72) Inventor: **The designation of the inventor has not yet been filed**

(74) Representative: **Williams Powell**  
**11 Staple Inn**  
**London WC1V 7QH (GB)**

Remarks:  
 •The designation of inventor does not meet the requirements laid down in Article 81 and Rule 19 EPC.  
 •Amended claims in accordance with Rule 137(2) EPC.

**[0010]** Advantageously, the fractal profile of the wall permits coupling by inter-engagement of a plurality of said containers together. This feature can provide a number of practical advantages, including being able to do away with separate and additional tie elements to hold together a plurality of containers, as is necessary with currently available packages that rely on sleeves or yokes.



## El inventor en las invenciones generadas por IA

En la actualidad **siempre será posible designar a una persona física como inventor.**

Quién es **el inventor dependerá de donde resida la invención:**

- Aquel que **seleccionó los datos** de entrenamiento.
- Quien **modificó un algoritmo** para obtener un efecto técnico.
- Aquel que **identificó el problema**

**No se ha identificado la necesidad de modificar la legislación.**

## Invenciones generadas autónomamente por la IA

Según algunos profesionales, hay una necesidad de resolver este problema



Posibles soluciones:

Que las personas jurídicas  
¿puedan ser designadas como  
inventores?

¿Creación de la personalidad  
electrónica?

## El estado de la técnica generado por IA

Definición del estado de la técnica: Art. 6.2 LP 24/2015:

El estado de la técnica está constituido por todo lo que antes de la fecha de presentación de la solicitud de patente se ha hecho accesible al público en España o en el extranjero por una descripción escrita u oral, por una utilización o por cualquier otro medio.

Dentro de la definición **se considerará incluido ese estado de la técnica generado por la IA.**

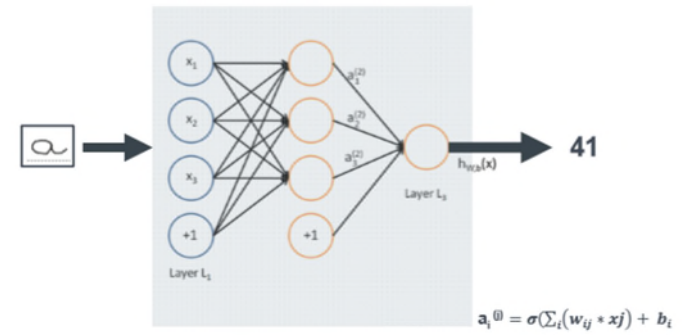
Actualmente, ese estado de la técnica generado **no tiene suficiencia descriptiva.**

## LA SUFICIENCIA DESCRIPTIVA

Algunos algoritmos de IA (Redes Neuronales Artificiales, por ejemplo) se equiparan a una **caja negra**:

- **Datos de entrada**
- **Datos de salida**

Input → **BLACK BOX** → Output



Necesidad de proporcionar:

- **Arquitectura de la red neuronal:**
  - Número y tipo de capas.
  - Número de neuronas por capa.
  - Propiedades de las neuronas.
- **Modos de entrenamiento.**

## LA SUFICIENCIA DESCRIPTIVA

### Un caso reciente: T0161/18

Una solicitud de patente europea sobre un método para determinar el volumen de sangre bombeado por el corazón.:

- Se calcula la presión sanguínea en el periferia y se transforma en la presión en la aorta y ello permite calcular el volumen sanguíneo bombeado.
- La transformación de la presión periférica en la presión aórtica se realiza con la asistencia de una red neuronal artificial con unos determinados pesos que se determinan mediante aprendizaje profundo o Deep learning,

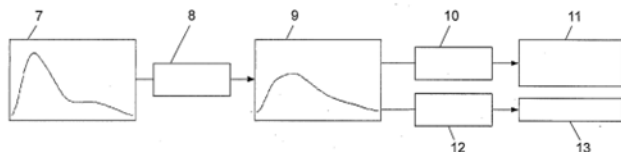


FIG. 2

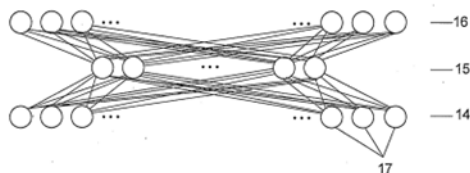


Fig. 3

W/O 2017/01528/8

2/2

PCT/AT2016/000457

La descripción sólo proporcionaba declaraciones generales sobre la red neuronal artificial y cómo se entrenaba.

#### Decision:

No se cumple el requisito de suficiencia de la descripción porque la descripción no desvela los datos de entrada adecuados para el entrenamiento de la Red Neuronal Artificial.

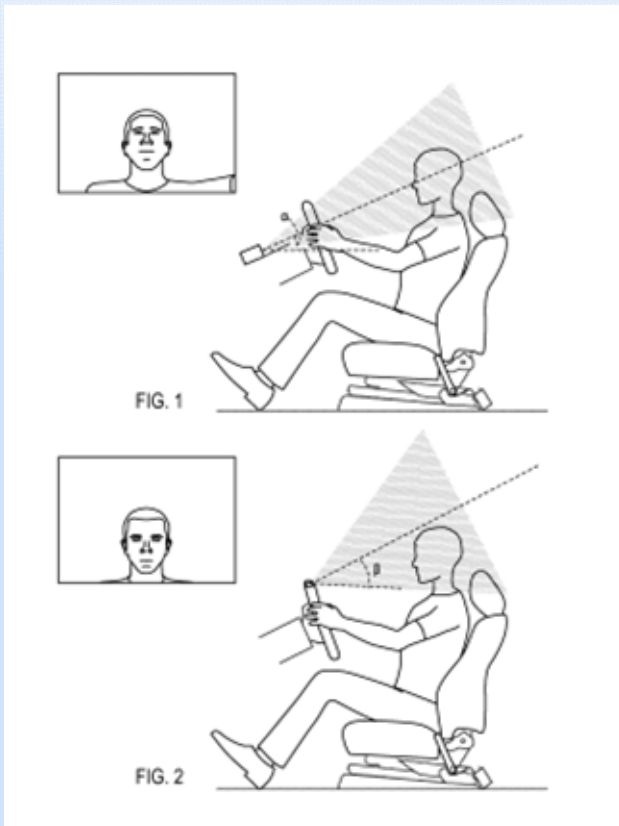
#### Conclusión:

Deben incluirse tantos datos como sea posible sobre la realización técnica de la técnica de Inteligencia Artificial.

## LA SUFICIENCIA DESCRIPTIVA

### Un caso reciente: T0509/18

**EP2688764:** Un sistema para controlar el estado de alerta de un conductor y emitir un aviso si se considera que el conductor no ha prestado suficiente atención a la conducción durante un determinado período de tiempo



La descripción no definía de manera suficientemente clara y completa el proceso para que un experto en la materia llegar a la conclusión de una falta de atención a partir de las imágenes proporcionadas por la cámara.

El algoritmo se comportaba como una caja negra

# Utilización de la IA para el examen de patentes / gestión

Clasificación de documentos de patente

Asistentes virtuales a visitantes del portal web

Traducción automática de textos de patentes

Examen de formalidades, exclusiones de la patentabilidad

Búsqueda del estado de la técnica

Asistentes para la elaboración de cartas

## Utilización de la IA para el examen de patentes / gestión

### Clasificación de documentos de patente

#### IPCCAT - Clasificación automática de patentes

Esta es una herramienta de categorización de patentes basado en la Casificación Internacional de Patentes. Está diseñada principalmente para ayudar a clasificar las patentes a nivel de subclase. Utilice esta herramienta introduciendo el texto de un resumen de patente, seleccionando el número de predicciones y el nivel de la clasificación. También puede, si lo desea, abrir un documento en formato Word o Pdf.



El propósito de esta aplicación es la asistencia en la Clasificación Internacional de Patentes. La aplicación está esencialmente concebida para ayudar al usuario en la clasificación de patentes a nivel de clase, subclase y grupos principales de la CIP, permitiendo también la búsqueda de documentos similares dentro de la base de datos de patentes.

#### Formulario para la petición de clasificación

Seleccione el documento a categorizar:

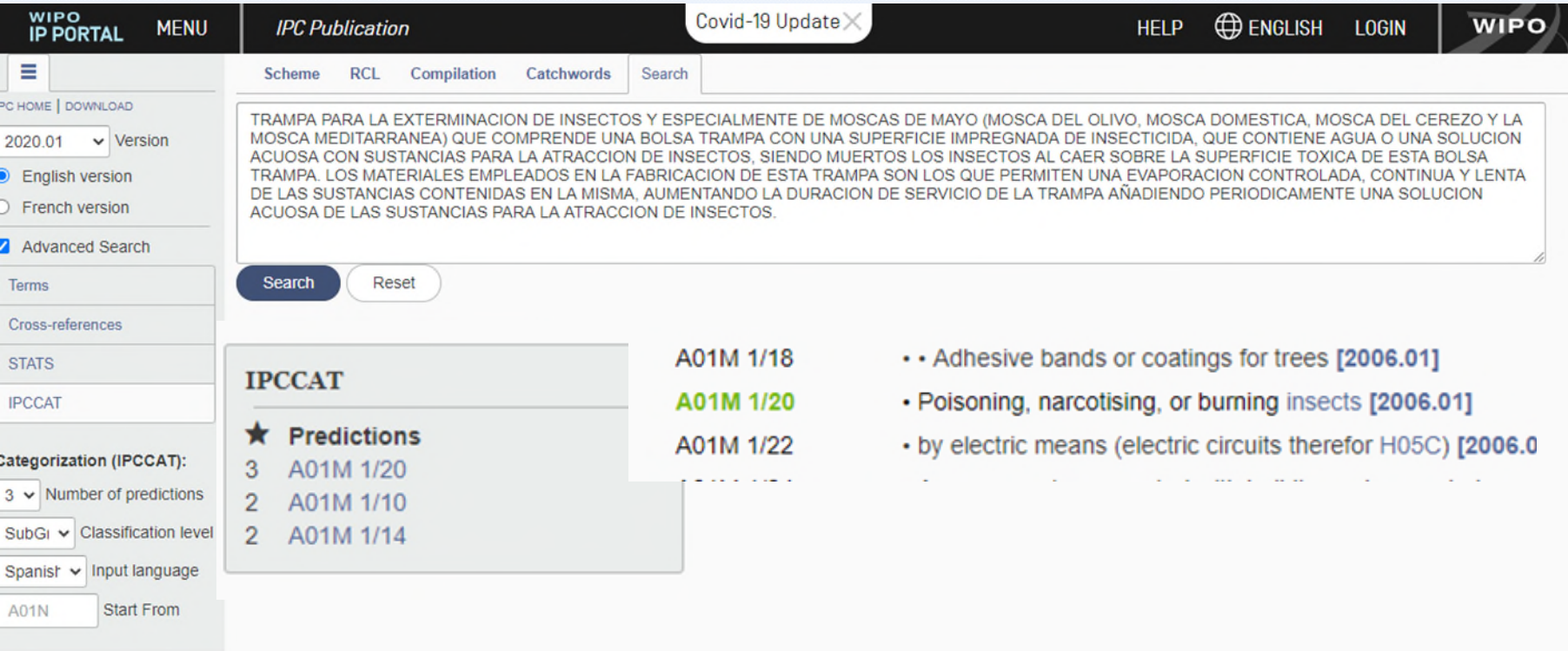
Ningún archivo seleccionado

Pegue en el campo inferior un extracto del documento a categorizar:

Número de predicciones:  Nivel de clasificación:

## Utilización de la IA para el examen de patentes / gestión

### Clasificación de documentos de patente



The screenshot shows the WIPO IP Portal interface. At the top, there is a navigation bar with 'WIPO IP PORTAL', 'MENU', 'IPC Publication', 'Covid-19 Update', 'HELP', 'ENGLISH', 'LOGIN', and the 'WIPO' logo. Below this is a search bar with 'Scheme', 'RCL', 'Compilation', 'Catchwords', and 'Search' tabs. The search results for a patent document are displayed, including a detailed abstract in Spanish and a list of predicted IPC classifications.

**Abstract (Spanish):**  
 TRAMPA PARA LA EXTERMINACION DE INSECTOS Y ESPECIALMENTE DE MOSCAS DE MAYO (MOSCA DEL OLIVO, MOSCA DOMESTICA, MOSCA DEL CEREZO Y LA MOSCA MEDITARRANEA) QUE COMPRENDE UNA BOLSA TRAMPA CON UNA SUPERFICIE IMPREGNADA DE INSECTICIDA, QUE CONTIENE AGUA O UNA SOLUCION ACUOSA CON SUSTANCIAS PARA LA ATRACCION DE INSECTOS, SIENDO MUERTOS LOS INSECTOS AL CAER SOBRE LA SUPERFICIE TOXICA DE ESTA BOLSA TRAMPA. LOS MATERIALES EMPLEADOS EN LA FABRICACION DE ESTA TRAMPA SON LOS QUE PERMITEN UNA EVAPORACION CONTROLADA, CONTINUA Y LENTA DE LAS SUSTANCIAS CONTENIDAS EN LA MISMA, AUMENTANDO LA DURACION DE SERVICIO DE LA TRAMPA AÑADIENDO PERIODICAMENTE UNA SOLUCION ACUOSA DE LAS SUSTANCIAS PARA LA ATRACCION DE INSECTOS.

**Search Results:**

IPCCAT	Predictions
A01M 1/18	• • Adhesive bands or coatings for trees [2006.01]
<b>A01M 1/20</b>	• Poisoning, narcotising, or burning insects [2006.01]
A01M 1/22	• by electric means (electric circuits therefor H05C) [2006.0]
3 A01M 1/20	
2 A01M 1/10	
2 A01M 1/14	

**Left Sidebar (Filters):**

- Version: 2020.01
- Language: English version (selected), French version
- Advanced Search:
- Terms
- Cross-references
- STATS
- IPCCAT
- Categorization (IPCCAT):
  - Number of predictions: 3
  - Classification level: SubGi
  - Input language: Spanish
  - Start From: A01N

## Utilización de la IA para el examen de patentes / gestión

### Traducción automática de textos de patentes

**ОПИСАНИЕ ИЗОБРЕТЕНИЯ EP3354729**

Техническая область  
[0001]

Настоящее изобретение относится к антителу, которое связывается с GARP и является полезным в качестве терапевтического агента для опухоли, и к способу лечения опухоли с использованием вышеуказанного антитела.

Фоновое искусство  
[0002]

**Your opinion on this translation:**

- Human translation
- Very good
- Good
- Acceptable
- Rather bad
- Very bad

**Your reason for this**

The present invention relates to an antibody that binds to GARP and is useful as a therapeutic agent for a tumor, and a method for treating a tumor using the aforementioned antibody.

Patent examination

**Notice**

This translation is machine-generated. It cannot be guaranteed that it is intelligible, accurate, complete, reliable or fit for specific purposes. Critical decisions, such as commercially relevant or financial decisions, should not be based on machine-translation output.

**ABSTRACT CN209610349**

The utility model discloses a storage module for a furniture item, comprising: an upper base, a lower base, a central shaft, a drawer and a connection between the upper base and the lower base to the lower base a support member; the central shaft has a fastener fixedly coupled to the article of furniture, the drawer being configured to be rotatable and having a 1/3 circle with a through hole, one side being fixed to the central shaft; the other side having a For open and closed handles, each drawer has a magnet in the form of a circle that is magnetically locked to the central shaft. The technical solution solves the problem that an object in the drawer is pushed out when the module is rotated.

The present invention relates to an antibody that binds to GARP and is useful as a therapeutic agent for a tumor, and a method for treating a tumor using the aforementioned antibody.

本实用新型公开了一种用于家具物品的储物模块，包括：上基座、下基座、中心轴、抽屉以及在上述基座、下基座之间的连接到所述下基座的支撑件；中心轴具有与家具物品固定相连的紧固件；抽屉被构造成可旋转且呈带有通孔的1/3圆形，一侧固定在所述中心轴上；另一侧具有用于打开和关闭的把手，每个抽屉具有圆环形式的磁铁，磁铁磁性锁定到中心轴上。本技术方案解决了当转动模块时，由于径向定向的惯性，抽屉中的物体会弹出的问题。

### Patent Translate



The EPO and Google have worked together to bring you a machine translation service specifically for use with patent documents.

Patent Translate is a machine translation service for patent documents in 32 languages. It provides translations from and into English, French and German.

Home > Knowle

### WIPO Translate

WIPO Translate is market-leading translation software for specialized text. Once trained in a specific subject area, it has been shown to out-perform both paid and free translation tools.

The software was originally created and deployed by WIPO to help translate patent documents, but it can be customized for any subject matter. We provide it to organisations worldwide.

**Contact us to try WIPO Translate**

## Utilización de la IA para el examen de patentes / gestión

Búsqueda del estado de la técnica



Search

**Claims**  
Baggage packing bag, equipped with one or two openings so that the filming and the handle of the luggage can be used once closed, and with inviolable safety adhesive tape that once folded on the bag itself completes the sealing of our luggage before external agents. The main characteristic of the bag is its possible opening for wheels and handles and, above all, its adhesive tape, which other bags or plastic closures of luggage are not provided with, allowing a maximum level of protection and security of the luggage, as well as an easy

Keywords

Patents  Applications  Claims  Description  Abstract

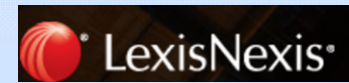
**RESULTS**

PATENT ID	TITLE	US CLASS	ASSIGNEE	PRIORITY DATE	GRANT DATE	SCORE

# Utilización de la IA para el examen de patentes / gestión

Búsqueda del estado de la técnica

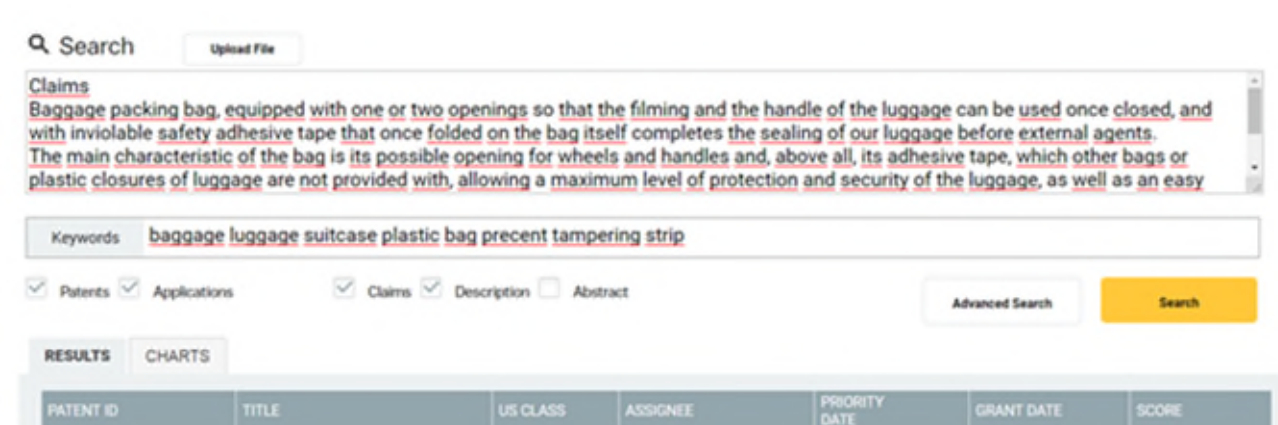
Algunos buscadores de patentes comerciales que utilizan algoritmos de inteligencia artificial.



## Utilización de la IA para el examen de patentes / gestión

Búsqueda del estado de la técnica

La OEPM ha realizado pruebas de búsquedas del estado de la técnica relacionado con patentes, con 8-10 buscadores en patentes que emplean IA.



**Search** [Upload File]

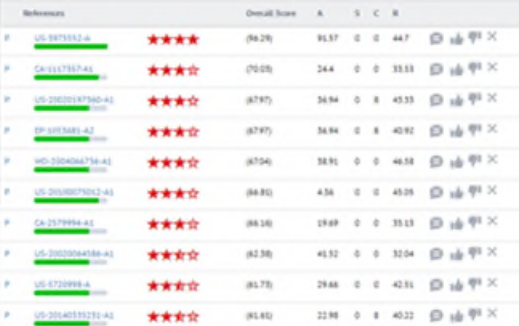
**Claims**  
 Baggage packing bag, equipped with one or two openings so that the filming and the handle of the luggage can be used once closed, and with inviolable safety adhesive tape that once folded on the bag itself completes the sealing of our luggage before external agents. The main characteristic of the bag is its possible opening for wheels and handles and, above all, its adhesive tape, which other bags or plastic closures of luggage are not provided with, allowing a maximum level of protection and security of the luggage, as well as an easy

**Keywords** baggage luggage suitcase plastic bag prevent tampering strip

Patents  Applications  Claims  Description  Abstract

**RESULTS** | CHARTS

PATENT ID	TITLE	US CLASS	ASSIGNEE	PRIORITY DATE	GRANT DATE	SCORE
-----------	-------	----------	----------	---------------	------------	-------



Patent ID	Overall Score	A	S	C	R
US 8975532-A	★★★★ (94.28)	91.97	0	0	44.7
CA 3117357-A1	★★★★ (70.05)	24.4	0	0	33.53
US 20020187340-A1	★★★★ (67.87)	34.94	0	8	45.33
EP 1917349-A2	★★★★ (67.87)	34.94	0	8	40.82
WO 200406714-A1	★★★★ (67.54)	38.91	0	0	48.58
US 2008079517-A1	★★★★ (64.81)	4.56	0	0	45.26
CA 2179854-A1	★★★★ (64.56)	19.69	0	0	35.13
US 20070047584-A1	★★★★ (62.38)	41.92	0	0	32.04
US 6720998-A	★★★★ (61.75)	29.68	0	0	42.51
US 20140131212-A1	★★★★ (61.61)	22.98	0	8	40.22

# Utilización de la IA para el examen de patentes / gestión

## Búsqueda del estado de la técnica

La **IA es menos precisa en la selección de las estrategias de búsqueda** más adecuadas.

La **redacción de una estrategia adecuada de búsqueda** requiere un **conocimiento muy profundo de:**

- **Campo técnico** al que corresponde la invención.
- El **concepto de novedad y actividad inventiva**, y su evaluación

Los examinadores **modifican a menudo varias veces sus estrategias de búsqueda.**

Los examinadores utilizan **palabras clave que no se encuentran en la solicitud.**

La redacción de una estrategia de búsqueda **debe permanecer una tarea humana**

A partir de una estrategia de búsqueda “humana” **la IA puede asistir en la detección de los documentos más cercanos**

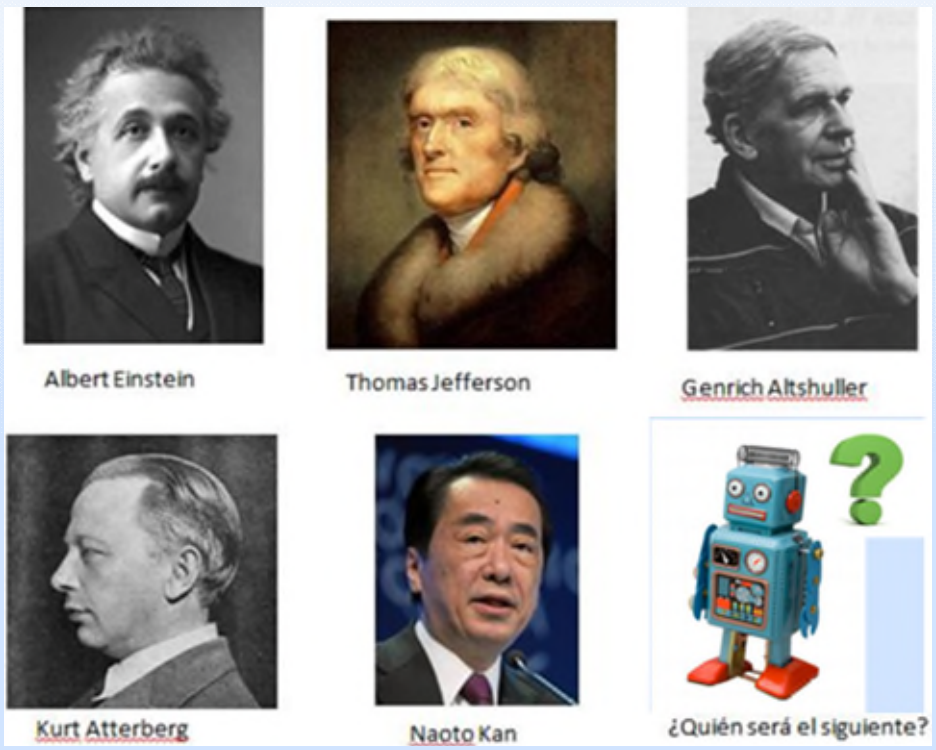
# Utilización de la IA para el examen de patentes / gestión

Búsqueda del estado de la técnica

## Conclusiones

- **No es posible confiar exclusivamente en estos buscadores** basados en AI para encontrar el estado de la técnica relevante
- Sin embargo, en ocasiones, **ofrecen un buen punto de partida** para una búsqueda posterior en mayor profundidad .
- Su utilización puede **aumentar la rapidez y eficiencia en la búsquedas**
- Aún estamos **lejos de que estos algoritmos sustituyan a los examinadores** de patentes humanos, pero en un futuro probablemente lo harán..... /

## Utilización de la IA para el examen de patentes / gestión



El perfeccionamiento de estas herramientas **permitirá abordar la avalancha de solicitudes de patentes que siguen aumentando** de manera exponencial (en gran medida a la utilización de IA)



**GRACIAS POR SU ATENCIÓN**

**Leopoldo Belda Soriano**

*Oficina Española de Patentes y Marcas, O.A. (OEPM)*